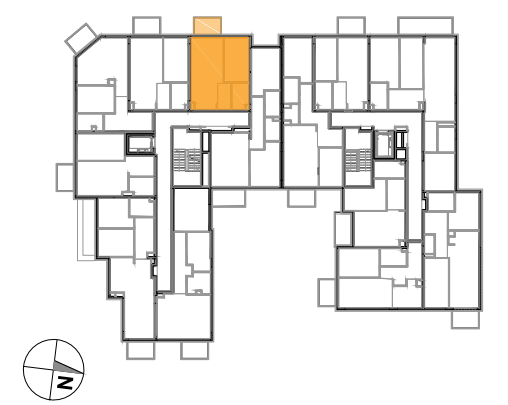


Projekt budynku mieszkalnego wielorodzinnego z garażem podziemnym przy ul. Andersena w Ząbkach na dz. ew. nr 46/7 z obr. 03-27. Jednostka ewidencyjna 143403_1. Kategoria obiektu XIII.



PLAN SYTUACYJNY
PIĘTRO +4

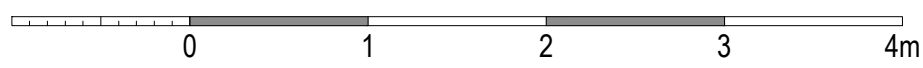
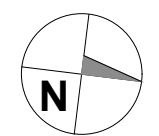
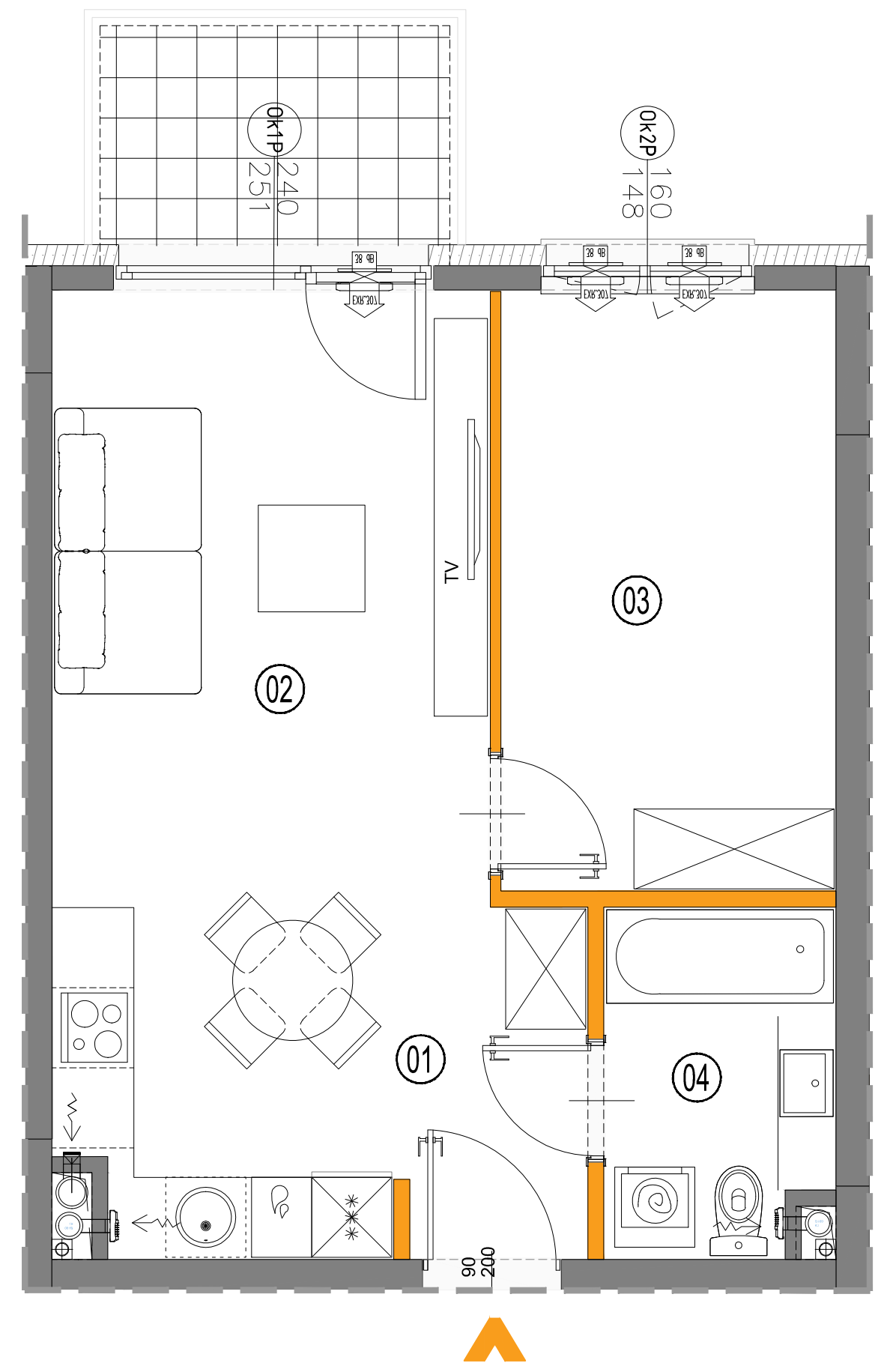


LOKAL klatka **A.34**
nr lokalu

| | | |
|--------------|----------------------------|--------------------------------------|
| LICZBA POKOI | POWIERZCHNIA UŻYTKOWA | WYSOKOŚĆ (w stanie deweloperskim) |
| 2 | 40,33 m² | 2,60 |

WYKAZ POWIERZCHNI POMIESZCZEŃ

| | |
|-------------------------|----------------------|
| BALKON | 4,32 m ² |
| 1 PRZEDPOKÓJ | 3,40 m ² |
| 2 SALON Z ANEKSEM KUCH. | 21,60 m ² |
| 3 SYPIALNIA | 11,07 m ² |
| 4 ŁAZIENKA | 4,26 m ² |



ŚCIANY DZIAŁOWE DEMONTOWALNE
 ŚCIANY NIEDEMONTOWALNE

Powierzchnia liczona wg normy PN-ISO 9836:2022 - 07 w stanie wykończonym.
 Suma powierzchni wszystkich pomieszczeń = powierzchnia użytkowa lokalu.
 Wymiary podane są w stanie surowym. Wymiary i powierzchnie mogą ulec nieznacznym zmianom. Instalacje oraz urządzenia elektryczne, sanitarne i drzwi wewnętrzne nie stanowią wyposażenia lokali. Przedstawiono przykładowe rozmieszczenie urządzeń sanitarnych i kuchennych. Podłoga pod posadzki wykonana ze szlichty. Na warstwy wykończeniowe przewidziano 2cm. Zabrania się ingerencji w elementy nośne budynku oraz szachty instalacyjne. Powierzchnia ogródków lokatorskich może ulec nieznacznym zmianom. Finalna wielkość zostanie poddana po ostatecznych obmiarach.

Inwestor:
CHARBUD DEVELOPMENT CHARLIŃSCY Sp. k.
 03-289 Warszawa, ul. Zdziarska 60A
 NIP: 5242837187 REGON: 367983024
 KRS: 0000688445