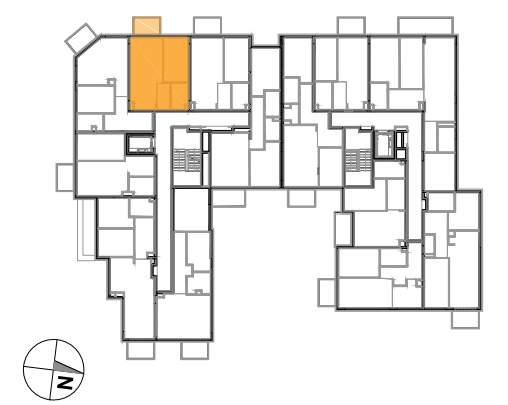


Projekt budynku mieszkalnego wielorodzinnego z garażem podziemnym przy ul. Andersena w Ząbkach na dz. ew. nr 46/7 z obr. 03-27. Jednostka ewidencyjna 143403_1. Kategoria obiektu XIII.



PLAN SYTUACYJNY
PIĘTRO +4

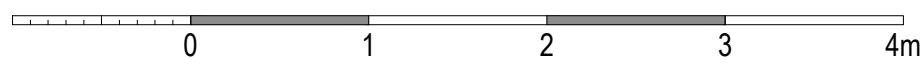
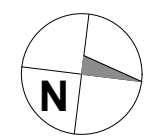
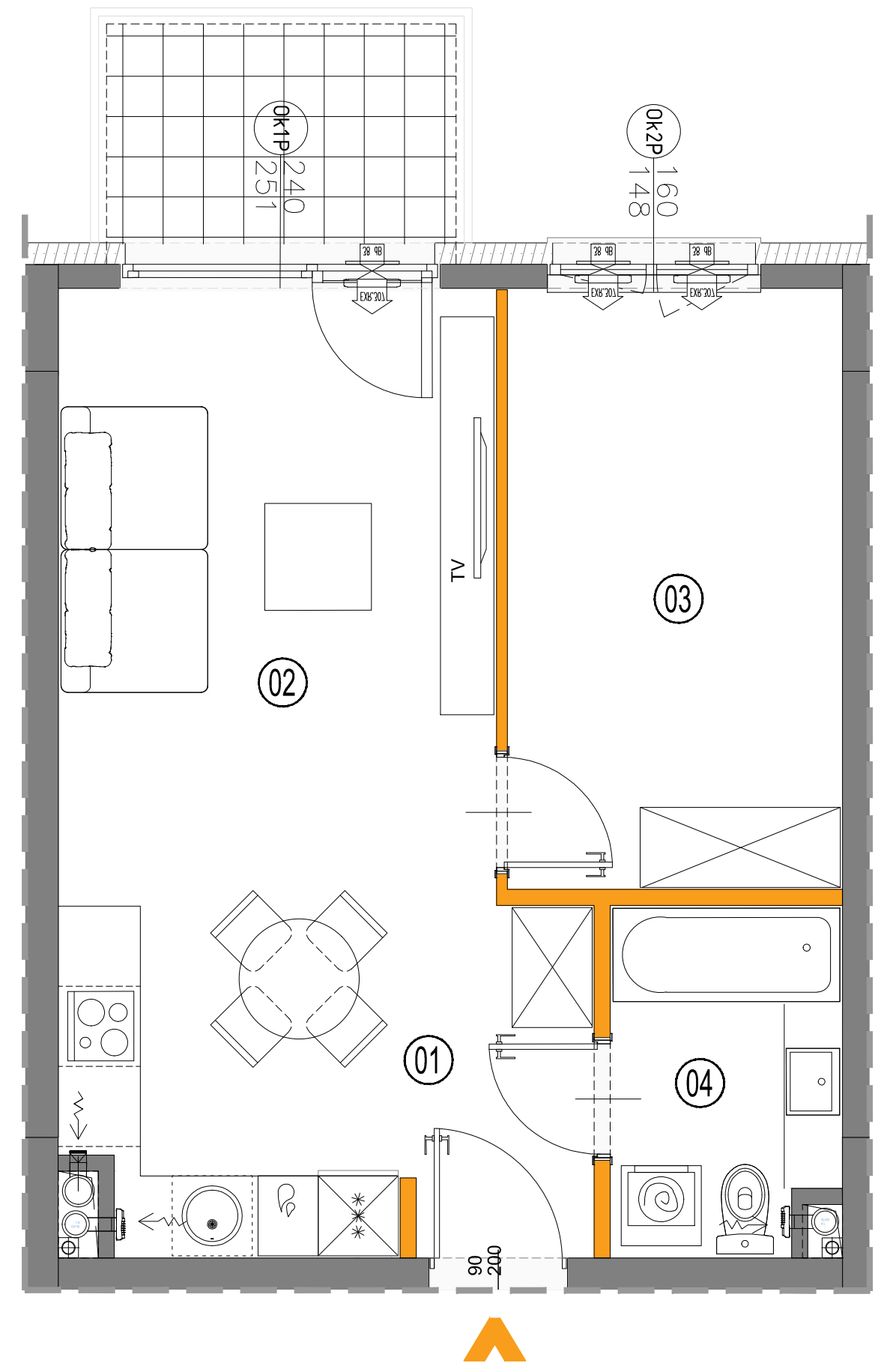


LOKAL klatka **A.33**
nr lokalu

LICZBA POKOI	POWIERZCHNIA UŻYTKOWA	WYSOKOŚĆ (w stanie deweloperskim)
2	40,33 m²	2,60

WYKAZ POWIERZCHNI POMIESZCZEŃ

BALKON	4,32 m ²
1 PRZEDPOKÓJ	3,40 m ²
2 SALON Z ANEKSEM KUCH.	21,60 m ²
3 SYPIALNIA	11,07 m ²
4 ŁAZIENKA	4,26 m ²



ŚCIANY DZIAŁOWE DEMONTOWALNE
 ŚCIANY NIEDEMONTOWALNE

Powierzchnia liczona wg normy PN-ISO 9836:2022 - 07 w stanie wykończonym.
 Suma powierzchni wszystkich pomieszczeń = powierzchnia użytkowa lokalu.
 Wymiary podane są w stanie surowym. Wymiary i powierzchnie mogą ulec nieznacznym zmianom. Instalacje oraz urządzenia elektryczne, sanitarne i drzwi wewnętrzne nie stanowią wyposażenia lokali. Przedstawiono przykładowe rozmieszczenie urządzeń sanitarnych i kuchennych. Podłoga pod posadzki wykonana ze sztychty. Na warstwy wykończeniowe przewidziano 2cm. Zabrania się ingerencji w elementy nośne budynku oraz szachty instalacyjne. Powierzchnia ogródków lokatorskich może ulec nieznacznym zmianom. Finalna wielkość zostanie poddana po ostatecznych obmiarach.

Inwestor:
CHARBUD DEVELOPMENT CHARLIŃSCY Sp. k.
 03-289 Warszawa, ul. Zdziarska 60A
 NIP: 5242837187 REGON: 367983024
 KRS: 0000688445