



Projekt budynku mieszkalnego wielorodzinnego z garażem podziemnym przy ul. Andersena w Żąbkach na dz. ew. nr 46/7 z obr. 03-27. Jednostka ewidencyjna 143403_1. Kategoria obiektu XIII.



PLAN SYTUACYJNY

PIĘTRO +3



LOKAL

klatka
A.25
nr lokalu

LICZBA POKOI

2

POWIERZCHNIA UŻYTKOWA

47,50 m²

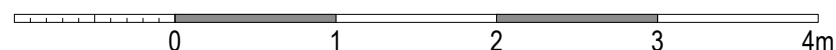
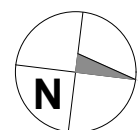
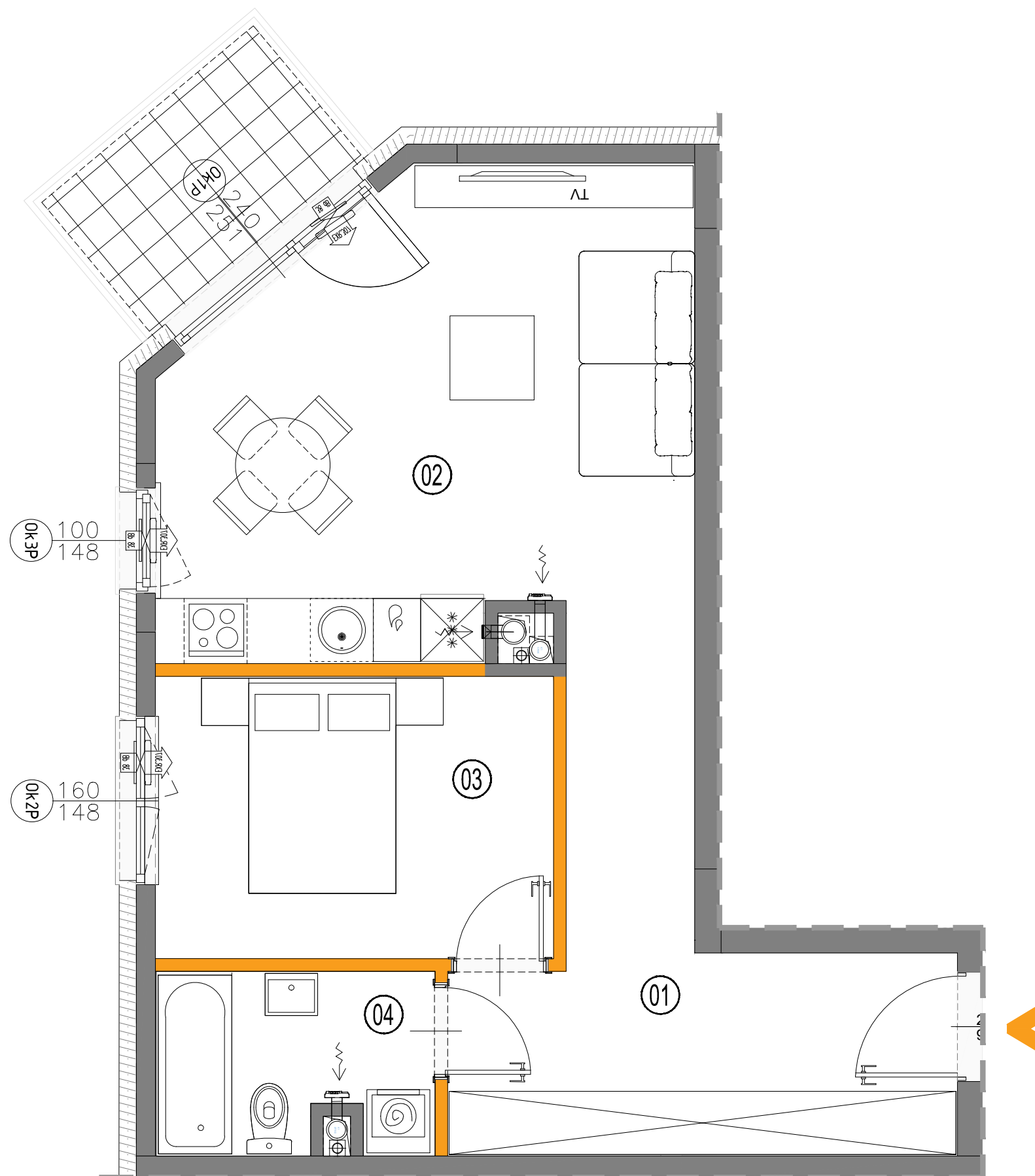
WYSOKOŚĆ

(w stanie deweloperskim)

2,60

WYKAZ POWIERZCHNI POMIESZCZEŃ

	BALKON	4,32 m ²
1	PRZEDPOKÓJ	10,80 m ²
2	SALON Z ANEKSEM KUCH.	22,49 m ²
3	SYPIALNIA	9,95 m ²
4	ŁAZIENKA	4,26 m ²



ŚCIANY DZIAŁOWE DEMONTOWALNE
ŚCIANY NIEDEMONTOWALNE

Powierzchnia liczona wg normy PN-ISO 9836:2022 - 07 w stanie wykończonym.

Suma powierzchni wszystkich pomieszczeń = powierzchnia użytkowa lokalu.

Wymiary podane są w stanie surowym. Wymiary i powierzchnie mogą ulec nieznacznym zmianom. Instalacje oraz urządzenia elektryczne, sanitarne i drzwi wewnętrzne nie stanowią wyposażenia lokali. Przedstawiono przykładowe rozmieszczenie urządzeń sanitarnych i kuchennych. Podłoga pod posadzki wykonane ze szlichty. Na warstwy wykończeniowe przewidziano 2cm. Zabrania się ingerencji w elementy nośne budynku oraz szachty instalacyjne. Powierzchnia ogródków lokatorskich może ulec nieznacznym zmianom. Finalna wielkość zostanie poddana po ostatecznych obmiarach.

Inwestor:

CHARBUD DEVELOPMENT CHARLIŃSCY Sp. k.

03-289 Warszawa, ul. Zdziarska 60A

NIP: 5242837187 REGON: 367983024

KRS: 0000688445