

Projekt budynku mieszkalnego wielorodzinnego z garażem podziemnym przy ul. Andersena w Ząbkach na dz. ew. nr 46/7 z obr. 03-27. Jednostka ewidencyjna 143403_1. Kategoria obiektu XIII.



PLAN SYTUACYJNY
PIĘTRO +2



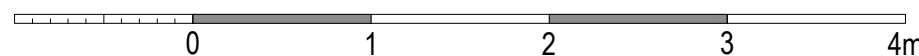
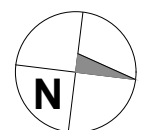
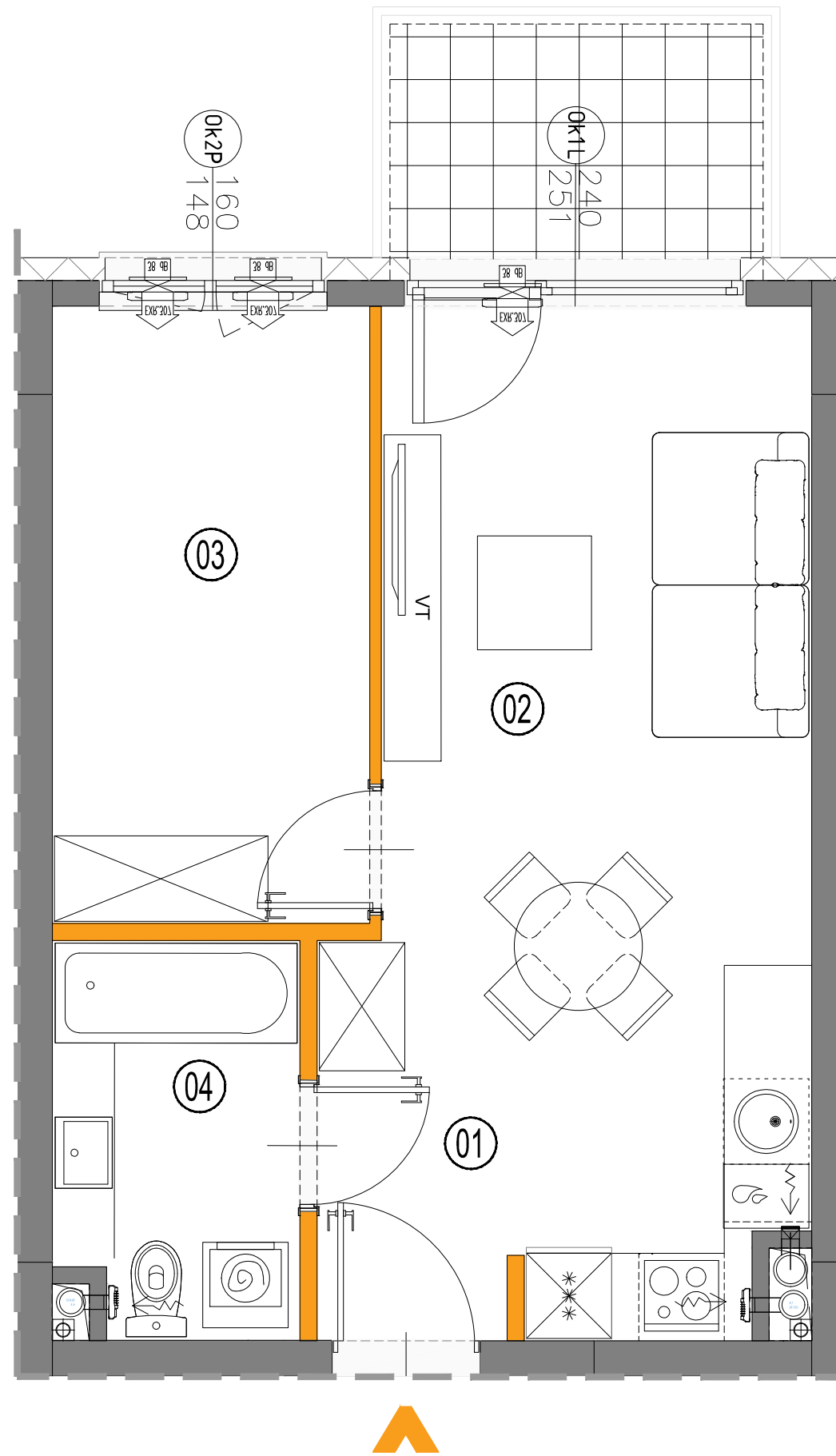
LOKAL

klatka
B.45
nr lokalu

LICZBA POKOI	POWIERZCHNIA UŻYTKOWA	WYSOKOŚĆ (w stanie deweloperskim)
2	36,49 m²	2,60

WYKAZ POWIERZCHNI POMIESZCZEŃ

	BALKON	4,32 m ²
1	PRZEDPOKÓJ	3,62 m ²
2	SALON Z ANEKSEM KUCH.	18,86 m ²
3	SYPIALNIA	9,46 m ²
4	ŁAZIENKA	4,55 m ²



SCIANY DZIAŁOWE DEMONTOWALNE
SCIANY NIEDOMONTOWALNE

Powierzchnia liczona wg normy PN-ISO 9836:2022 - 07 w stanie wykończonym.
Suma powierzchni wszystkich pomieszczeń = powierzchnia użytkowa lokalu.
Wymiary podane są w stanie surowym. Wymiary i powierzchnie mogą ulec nieznacznym zmianom. Instalacje oraz urządzenia elektryczne, sanitarne i drzwi wewnętrzne nie stanowią wyposażenia lokali. Przedstawiono przykładowe rozmieszczenie urządzeń sanitarnych i kuchennych. Podłoga pod posadzki wykonana ze szlichty. Na warstwy wykończeniowe przewidziano 2cm. Zabrania się ingerencji w elementy nośne budynku oraz szachty instalacyjne. Powierzchnia ogródków lokatorskich może ulec nieznacznym zmianom. Finalna wielkość zostanie poddana po ostatecznych obmiarach.

Inwestor:
CHARBUD DEVELOPMENT CHARLIŃSCY Sp. k.
03-289 Warszawa, ul. Zdziarska 60A
NIP: 5242837187 REGON: 367983024
KRS: 0000688445