

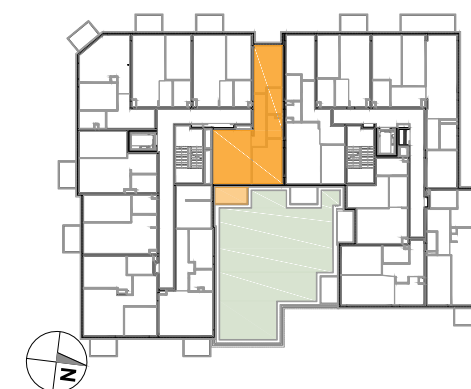


Projekt budynku mieszkalnego wielorodzinnego z garażem podziemnym przy ul. Andersena w Żąbkach na dz. ew. nr 46/7 z obr. 03-27. Jednostka ewidencyjna 143403\_1. Kategoria obiektu XIII.



## PLAN SYTUACYJNY

PIĘTRO +1



## LOKAL

klatka  
**A.14**  
nr lokalu

LICZBA POKOI

**3**

POWIERZCHNIA UŻYTKOWA

**58,70 m<sup>2</sup>**

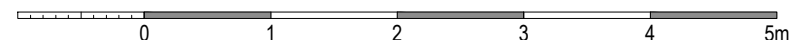
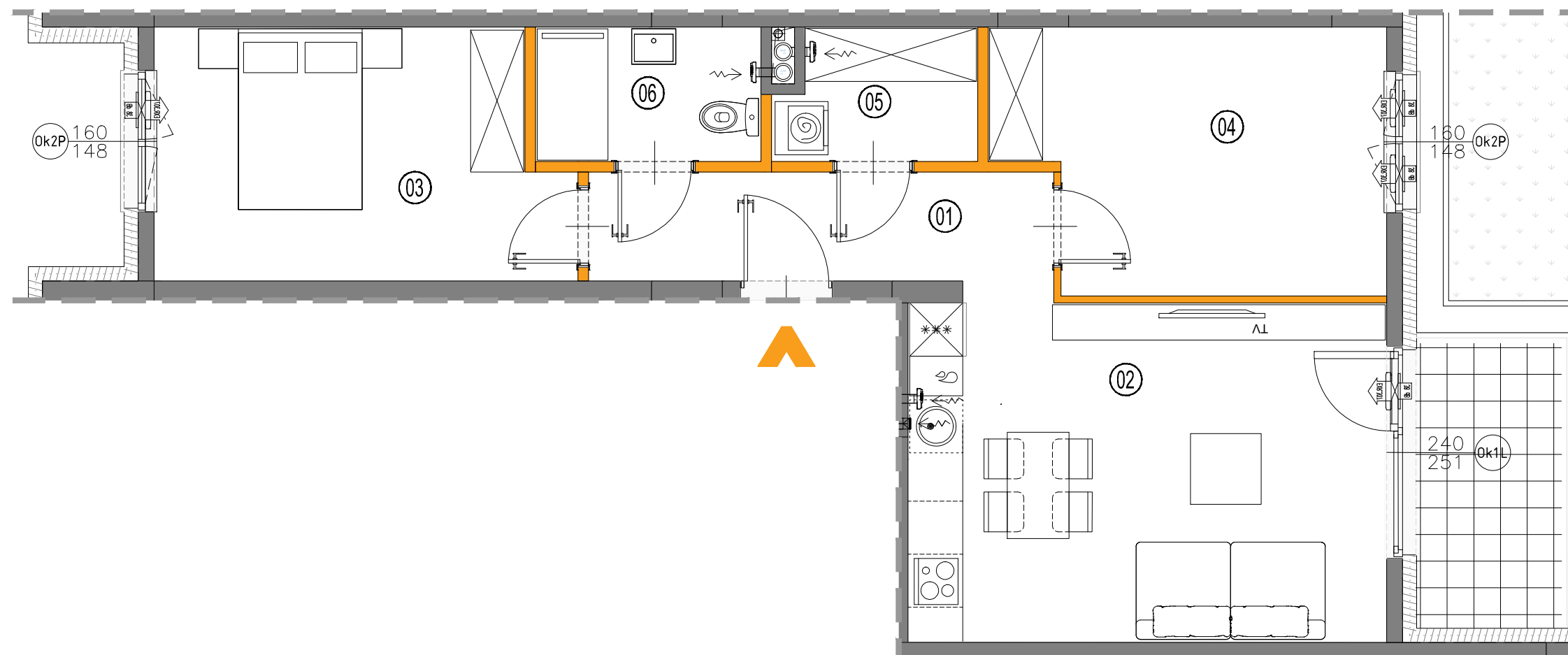
WYSOKOŚĆ

(w stanie deweloperskim)

2,60

## WYKAZ POWIERZCHNI POMIESZCZEŃ

WYKAZ POWIERZCHNI POMIESZCZEŃ		
	BALKON	5,37 m <sup>2</sup>
1	PRZEDPOKÓJ	6,55 m <sup>2</sup>
2	SALON Z ANEKSEM KUCH.	20,50 m <sup>2</sup>
3	SYPIALNIA	12,54 m <sup>2</sup>
4	SYPIALNIA	12,22 m <sup>2</sup>
5	GARDEROBA	3,14 m <sup>2</sup>
6	ŁAZIENKA	3,75 m <sup>2</sup>



**ŚCIANY DZIAŁOWE DEMONTOWALNE**

**ŚCIANY NIEDEMONTOWALNE**

Powierzchnia liczona wg normy PN-ISO 9836:2022 - 07 w stanie wykończonym.

Suma powierzchni wszystkich pomieszczeń = powierzchnia użytkowa lokalu.

Wymiary podane są w stanie surowym. Wymiary i powierzchnie mogą ulec nieznacznym zmianom. Instalacje oraz urządzenia elektryczne, sanitarne i drzwi wewnętrzne nie stanowią wyposażenia lokali. Przedstawiono przykładowe rozmieszczenie urządzeń sanitarnych i kuchennych. Podłoga pod posadzki wykonane ze szlichty. Na warstwy wykończeniowe przewidziano 2cm. Zabrania się ingerencji w elementy nośne budynku oraz szachtu instalacyjnego. Powierzchnia ogródków lokatorskich może ulec nieznacznym zmianom. Finalna wielkość zostanie poddana po ostatecznych obmiarach.

Inwestor:

CHARBUD DEVELOPMENT CHARLIŃSCY Sp. k.

03-289 Warszawa, ul. Zdziarska 60A

NIP: 5242837187 REGON: 367983024

KRS: 0000688445