

Projekt budynku mieszkalnego wielorodzinnego z garażem podziemnym przy ul. Andersena w Żąbkach na dz. ew. nr 46/7 z obr. 03-27. Jednostka ewidencyjna 143403_1. Kategoria obiektu XIII.



PLAN SYTUACYJNY
 PIĘTRO +1

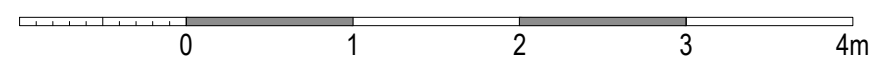
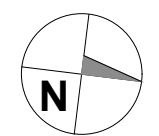
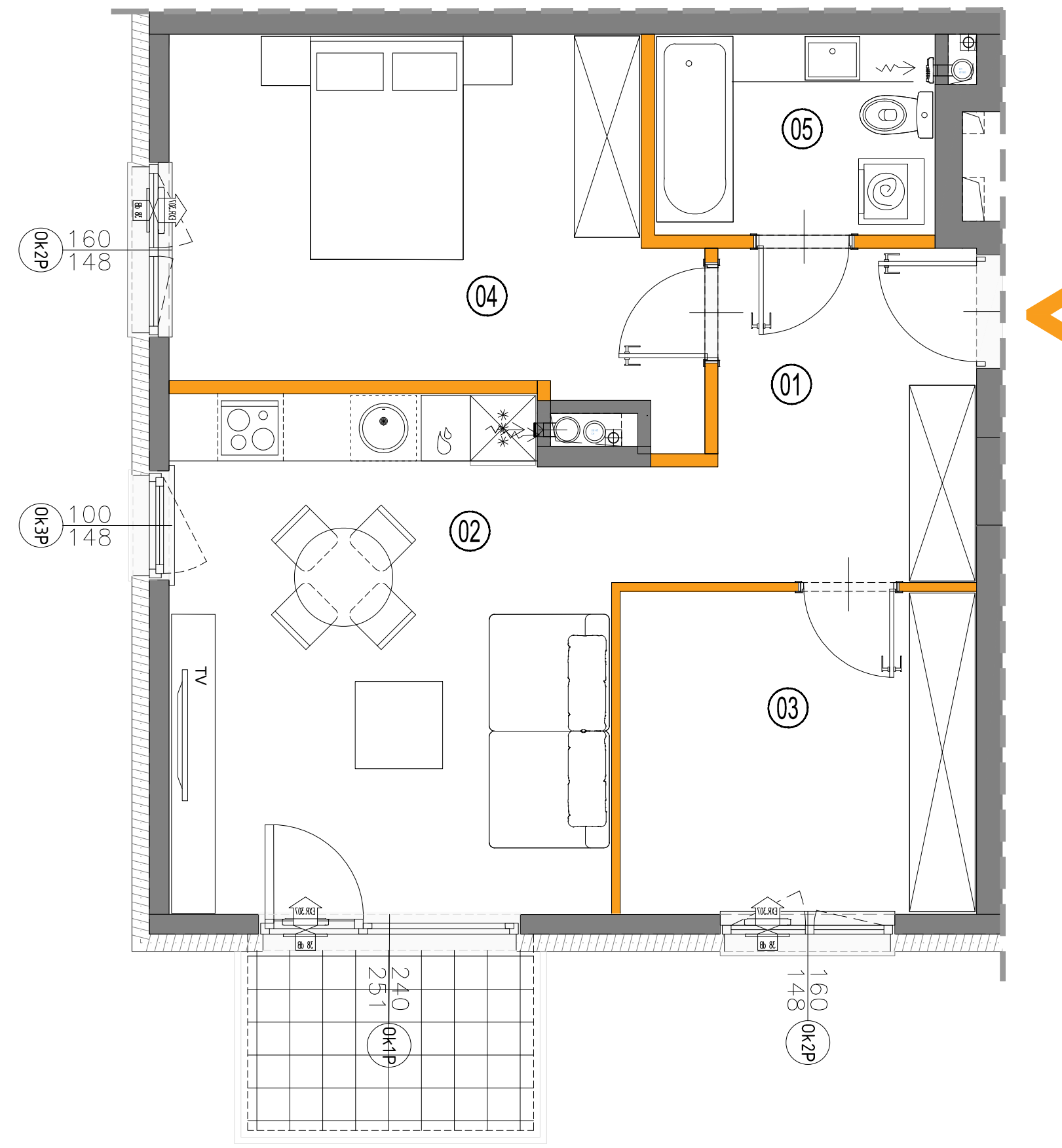


LOKAL klatka **A.08**
nr lokalu

LICZBA POKOI	POWIERZCHNIA UŻYTKOWA	WYSOKOŚĆ (w stanie deweloperskim)
3	55,44 m²	2,60

WYKAZ POWIERZCHNI POMIESZCZEŃ

BALKON	4,32 m ²
1 PRZEDPOKÓJ	7,09 m ²
2 SALON Z ANEKSEM KUCH.	19,63 m ²
3 SYPIALNIA	9,47 m ²
4 SYPIALNIA	14,66 m ²
5 ŁAZIENKA	4,59 m ²



ŚCIANY DZIAŁOWE DEMONTOWALNE
 ŚCIANY NIEDEMONTOWALNE

Powierzchnia liczona wg normy PN-ISO 9836:2022 - 07 w stanie wykończonym.
 Suma powierzchni wszystkich pomieszczeń = powierzchnia użytkowa lokalu.
 Wymiary podane są w stanie surowym. Wymiary i powierzchnie mogą ulec nieznacznym zmianom. Instalacje oraz urządzenia elektryczne, sanitarne i drzwi wewnętrzne nie stanowią wyposażenia lokali. Przedstawiono przykładowe rozmieszczenie urządzeń sanitarnych i kuchennych. Podłoga pod posadzki wykonane ze szlichty. Na warstwy wykończeniowe przewidziano 2cm. Zabrania się ingerencji w elementy nośne budynku oraz szachty instalacyjne. Powierzchnia ogródków lokatorskich może ulec nieznacznym zmianom. Finalna wielkość zostanie poddana po ostatecznych obmiarach.

Inwestor:
CHARBUD DEVELOPMENT CHARLIŃSCY Sp. k.
 03-289 Warszawa, ul. Zdziarska 60A
 NIP: 5242837187 REGON: 367983024
 KRS: 0000688445