

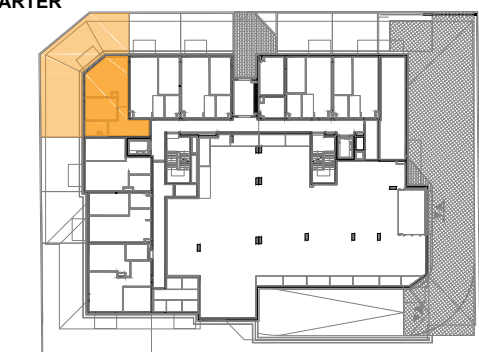


Projekt budynku mieszkalnego wielorodzinnego z garażem podziemnym  
przy ul. Andersena w Żąbkach na dz. ew. nr 46/7 z obr. 03-27.  
Jednostka ewidencyjna 143403\_1. Kategoria obiektu XIII.



## PLAN SYTUACYJNY

PARTER

**LOKAL**klatka  
**A.04**  
nr lokalu

LICZBA POKOI

**2**

POWIERZCHNIA UŻYTKOWA

**47,50 m<sup>2</sup>**

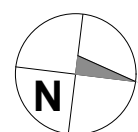
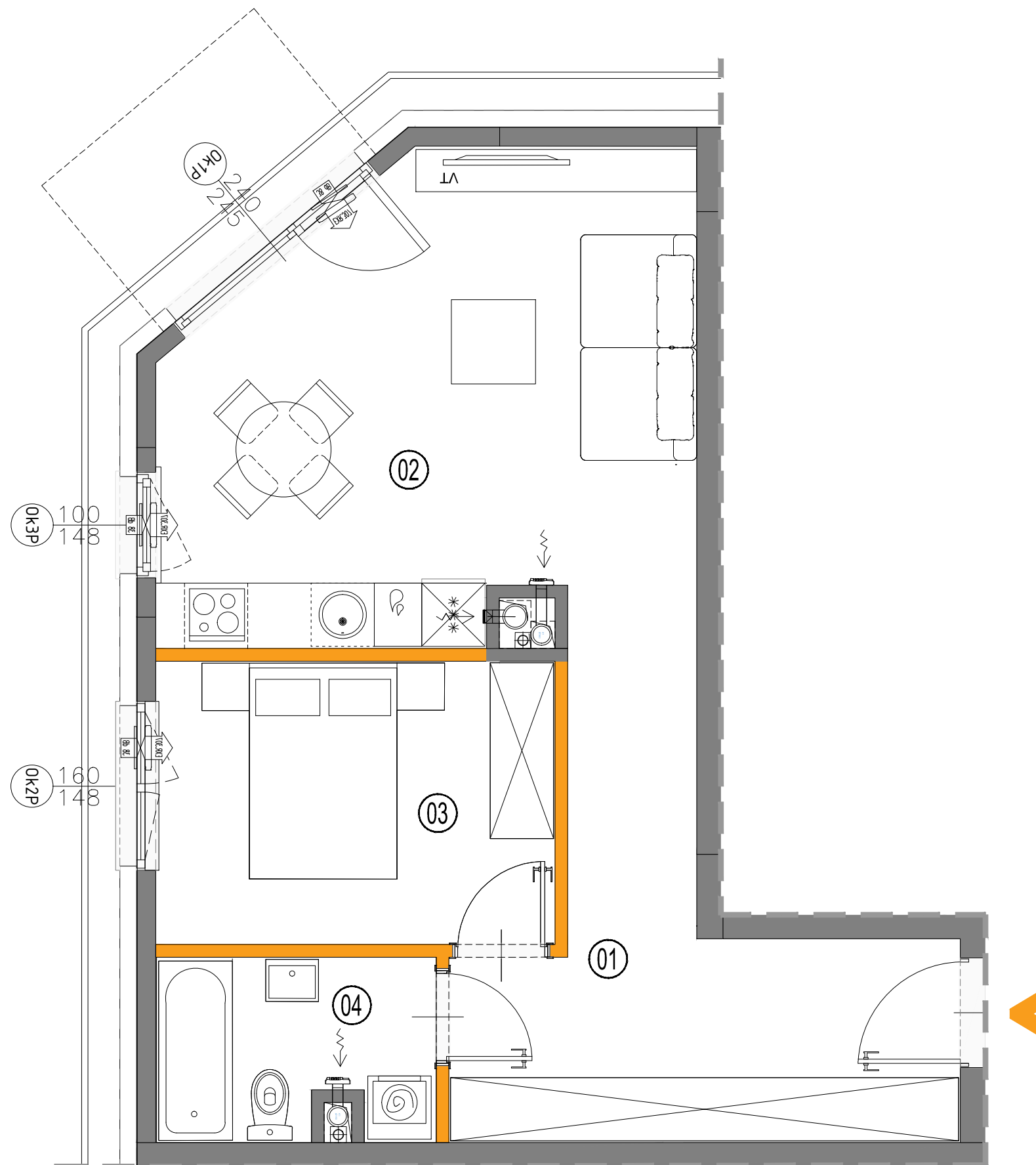
WYSOKOŚĆ

(w stanie deweloperskim)

2,60

## WYKAZ POWIERZCHNI POMIESZCZEŃ

OGRÓDEK		88,65 m <sup>2</sup>
1	PRZEDPOKÓJ	10,80 m <sup>2</sup>
2	SALON Z ANEKSEM KUCH.	22,49 m <sup>2</sup>
3	SYPIALNIA	9,95 m <sup>2</sup>
4	ŁAZIENKA	4,26 m <sup>2</sup>



0 1 2 3 4m

**SCIANY DZIAŁOWE DEMONTOWALNE**  
**SCIANY NIEDEMONTOWALNE**

Powierzchnia liczona wg normy PN-ISO 9836:2022 - 07 w stanie wykończonym.

Suma powierzchni wszystkich pomieszczeń = powierzchnia użytkowa lokalu.

Wymiary podane są w stanie surowym. Wymiary i powierzchnie mogą ulec nieznaczny zmianom. Instalacje oraz urządzenia elektryczne, sanitarne i drzwi wewnętrzne nie stanowią wyposażenia lokali. Przedstawiono przykładowe rozmieszczenie urządzeń sanitarnych i kuchennych. Podłoga pod posadzki wykonane ze szlichty. Na warstwy wykończeniowe przewidziano 2cm. Zabrania się ingerencji w elementy nośne budynku oraz szachty instalacyjne. Powierzchnia ogródków lokatorskich może ulec nieznaczny zmianom. Finalna wielkość zostanie poddana po ostatecznych obmiarach.

Inwestor:

CHARBUD DEVELOPMENT CHARLIŃSCY Sp. k.

03-289 Warszawa, ul. Zdziarska 60A

NIP: 5242837187 REGON: 367983024

KRS: 0000688445