

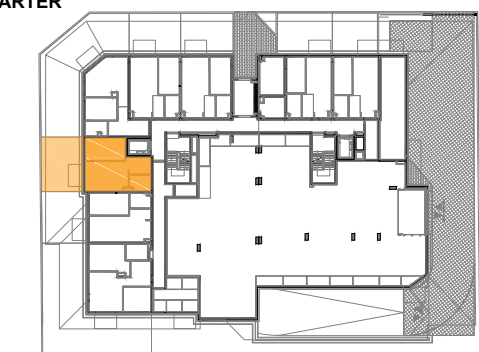


Projekt budynku mieszkalnego wielorodzinnego z garażem podziemnym przy ul. Andersena w Żąbkach na dz. ew. nr 46/7 z obr. 03-27. Jednostka ewidencyjna 143403\_1. Kategoria obiektu XIII.



## PLAN SYTUACYJNY

PARTER



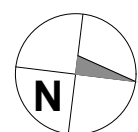
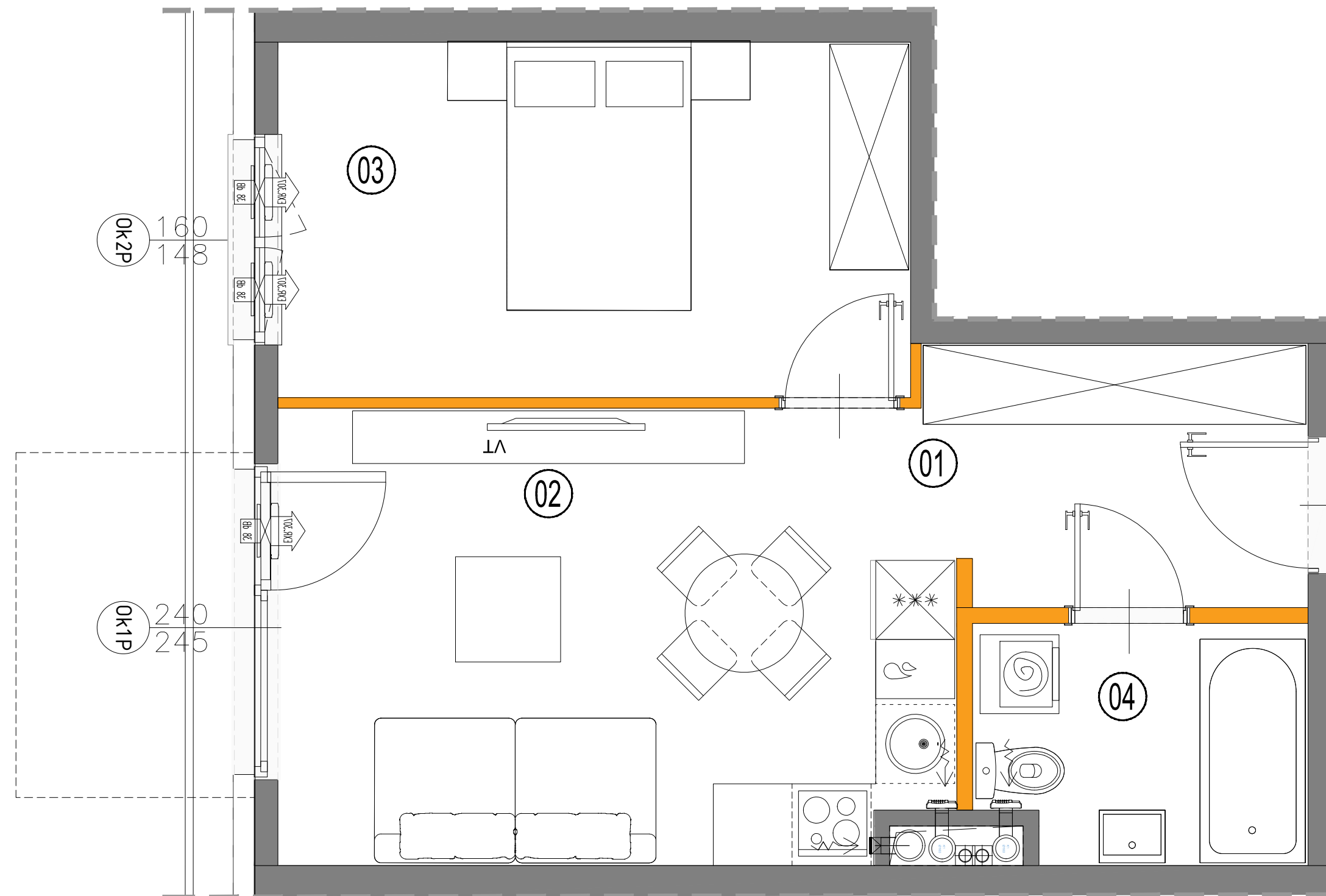
## LOKAL



klatka  
**A.03**  
nr lokalu

LICZBA POKOI	POWIERZCHNIA UŻYTKOWA	WYSOKOŚĆ (w stanie deweloperskim)
<b>2</b>	<b>39,79 m<sup>2</sup></b>	2,60

## WYKAZ POWIERZCHNI POMIESZCZEŃ

OGRÓDEK		31,70 m <sup>2</sup>
1	PRZEDPOKÓJ	4,34 m <sup>2</sup>
2	SALON Z ANEKSEM KUCH.	17,24 m <sup>2</sup>
3	SYPIALNIA	12,74 m <sup>2</sup>
4	ŁAZIENKA	5,47 m <sup>2</sup>



 ŚCIANY DZIAŁOWE DEMONTOWALNE  
 ŚCIANY NIEDEMONTOWALNE

Powierzchnia liczona wg normy PN-ISO 9836:2022 - 07 w stanie wykończonym.

Suma powierzchni wszystkich pomieszczeń = powierzchnia użytkowa lokalu.

Wymiary podane są w stanie surowym. Wymiary i powierzchnie mogą ulec nieznacznym zmianom. Instalacje oraz urządzenia elektryczne, sanitarne i drzwi wewnętrzne nie stanowią wyposażenia lokali. Przedstawiono przykładowe rozmieszczenie urządzeń sanitarnych i kuchennych. Podłoga pod posadzkę wykonaną ze szlichty. Na warstwy wykończeniowe przewidziano 2cm. Zabrania się ingerencji w elementy nośne budynku oraz szachtu instalacyjnego. Powierzchnia ogródków lokatorskich może ulec nieznacznym zmianom. Finalna wielkość zostanie poddana po ostatecznych obmiarach.

Inwestor:

**CHARBUD DEVELOPMENT CHARLIŃSCY Sp. k.**

03-289 Warszawa, ul. Zdziarska 60A

NIP: 5242837187 REGON: 367983024

KRS: 0000688445