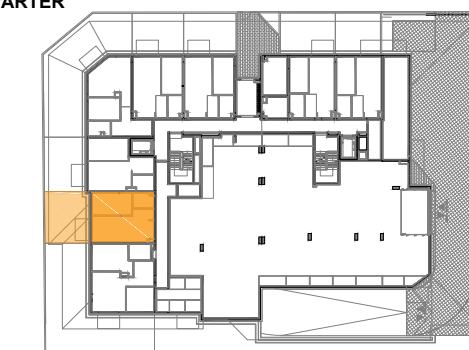


Projekt budynku mieszkalnego wielorodzinnego z garażem podziemnym przy ul. Andersena w Ząbkach na dz. ew. nr 46/7 z obr. 03-27. Jednostka ewidencyjna 143403\_1. Kategoria obiektu XIII.



PLAN SYTUACYJNY PARTER



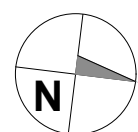
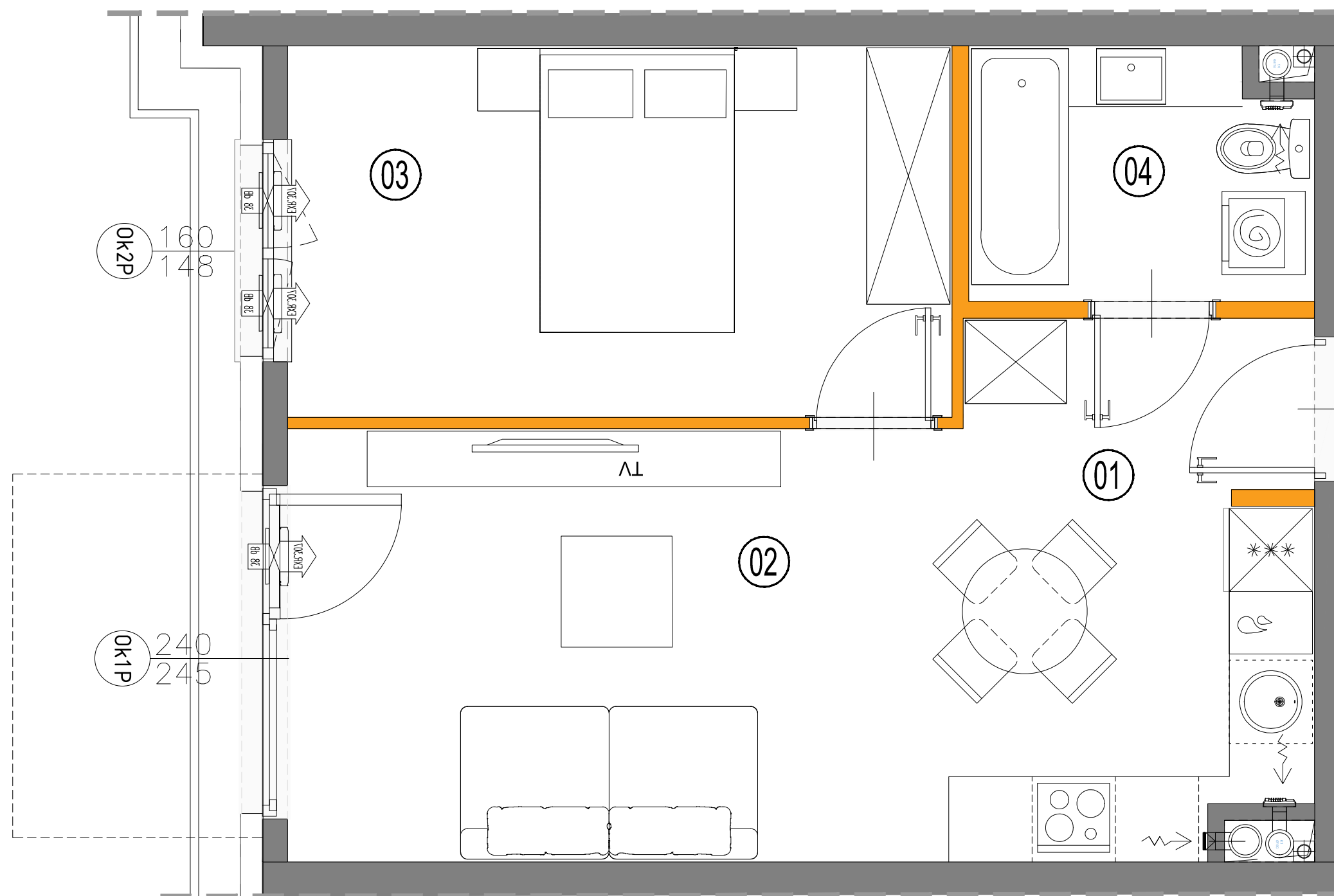
LOKAL

klatka  
**A.02**  
nr lokalu

LICZBA POKOI	POWIERZCHNIA UŻYTKOWA	WYSOKOŚĆ (w stanie deweloperskim)
<b>2</b>	<b>41,10 m<sup>2</sup></b>	2,60

WYKAZ POWIERZCHNI POMIESZCZEŃ

OGRÓDEK	32,03 m <sup>2</sup>
1 PRZEDPOKÓJ	3,29 m <sup>2</sup>
2 SALON Z ANEKSEM KUCH.	21,03 m <sup>2</sup>
3 SYPIALNIA	12,55 m <sup>2</sup>
4 ŁAZIENKA	4,23 m <sup>2</sup>



ŚCIANY DZIAŁOWE DEMONTOWALNE  
ŚCIANY NIEDEMONTOWALNE

Powierzchnia liczona wg normy PN-ISO 9836:2022 - 07 w stanie wykończonym.  
Suma powierzchni wszystkich pomieszczeń = powierzchnia użytkowa lokalu.  
Wymiary podane są w stanie surowym. Wymiary i powierzchnie mogą ulec nieznacznym zmianom. Instalacje oraz urządzenia elektryczne, sanitarne i drzwi wewnętrzne nie stanowią wyposażenia lokali. Przedstawiono przykładowe rozmieszczenie urządzeń sanitarnych i kuchennych. Podłoga pod posadzki wykonane ze szlichty. Na warstwy wykończeniowe przewidziano 2cm. Zabrania się ingerencji w elementy nośne budynku oraz szachty instalacyjne. Powierzchnia ogródków lokatorskich może ulec nieznacznym zmianom. Finalna wielkość zostanie poddana po ostatecznych obmiarach.

Inwestor:  
**CHARBUD DEVELOPMENT CHARLIŃSCY Sp. k.**  
03-289 Warszawa, ul. Zdziarska 60A  
NIP: 5242837187 REGON: 367983024  
KRS: 0000688445