

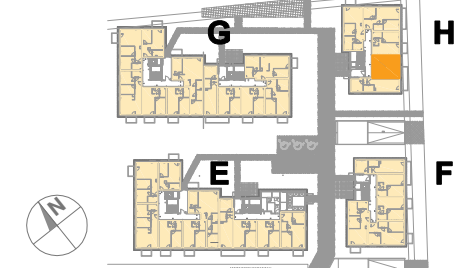
# OSIEDLE LITERACKIE

+48 534 87 87 87

www.charbud.pl biuro@charbud.pl

PROJEKT 8 BUDYNKÓW MIESZKALNYCH WIELORODZINNYCH  
Z GARAŻAMI PODZIEMNYMI I INSTALACJI GAZU  
PRZY UL. SŁOWACKIEGO W RADZYMINIE  
NA DZ. EW. NR 28/4, 28/5, 28/6 Z OBR. 05-05.  
JEDNOSTKA EWIDENCYJNA 143409\_4.  
KATEGORIA OBIEKTU XIII.

## PLAN SYTUACYJNY



BUDYNEK H PARTER

**MIESZKANIE H.02**  
nr mieszkania

LICZBA POKOI	POWIERZCHNIA UŻYTKOWA	WYSOKOŚĆ (w stanie deweloperskim)
2	41,67 m <sup>2</sup>	2,64

## WYKAZ POWIERZCHNI POMIESZCZEŃ

0. OGRÓDEK LOKATORSKI	34,51 m <sup>2</sup>
1. PRZEDPOKÓJ	3,89 m <sup>2</sup>
2. SALON Z ANEKSEM	20,70 m <sup>2</sup>
3. SYPIALNIA	12,75 m <sup>2</sup>
4. ŁAZIENKA	4,33 m <sup>2</sup>

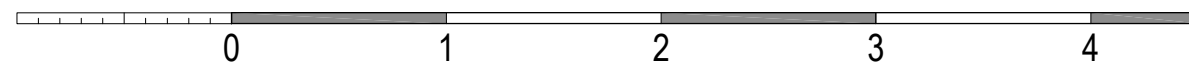
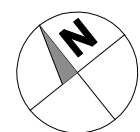
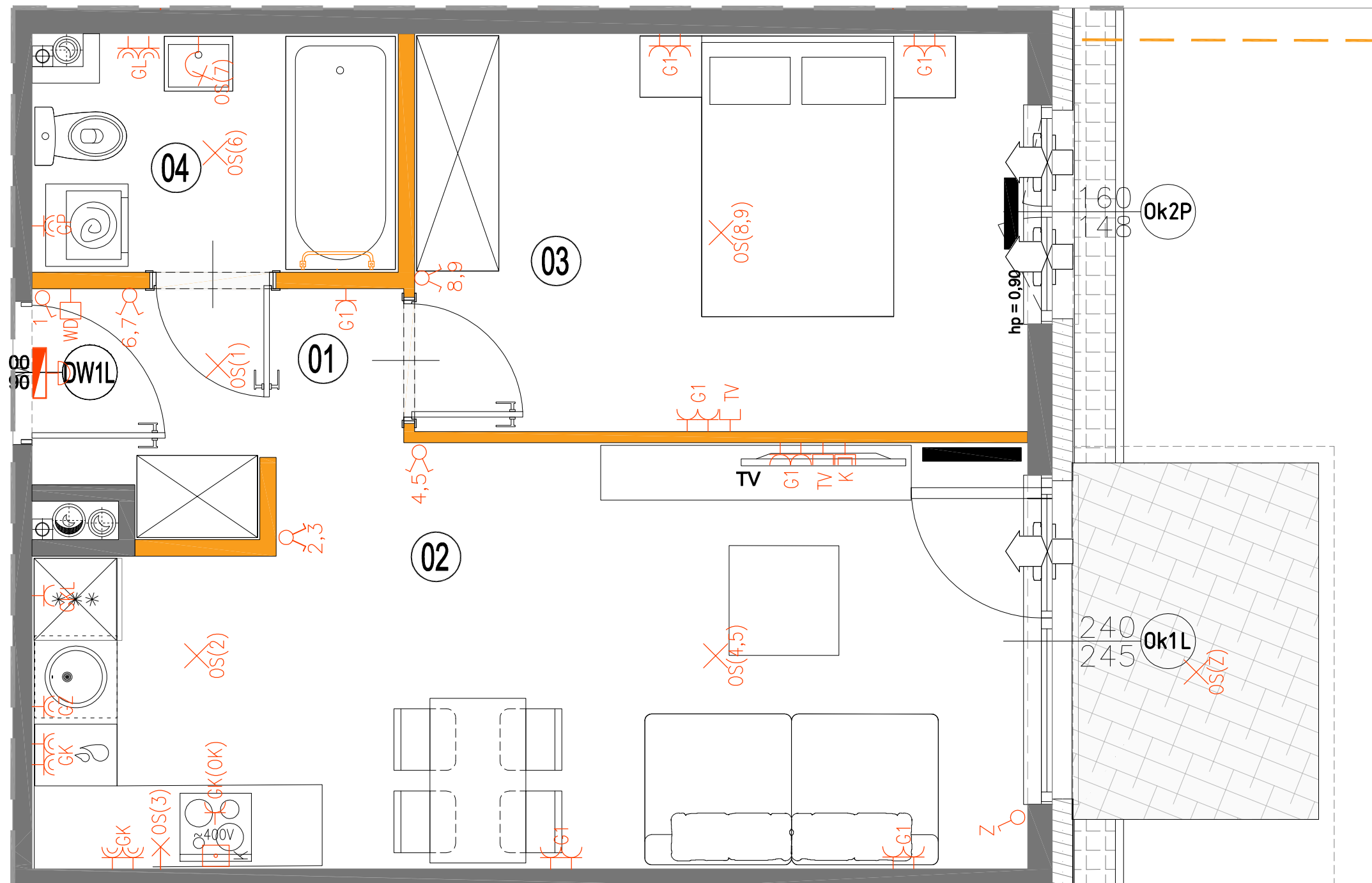
LOKAL NR H.02 SKŁADA SIĘ Z DWÓCH  
IZB, PRZEDPOKOJU I ŁAZIENKI



CHARBUD DEVELOPMENT SP. Z O. O. SP. K.  
ul. Zdziarska 60A, 03-289 Warszawa  
www.charbud.pl



A3 Creative Design Sp. J.  
03-114 Warszawa, ul. Krokwi 28/14  
tel.: +48 503 022 960, 698 623 373 e-mail: info@a3cd.pl



### LEGENDA OPISU OKNA: \*

Sm - szerokość w świetle muru  
Hm - wysokość w świetle muru

\* Szerokości i wysokości okien mogą ulec nieznacznym zmianom, w zależności od technologii okien.

ściany nierozbieralne	♻️ pion wentylacyjny - kuchnia / łazienka	⚡ łącznik oświetleniowy 1-biegunowy	📞 domofon	✂️ wypust ścienny zakończony kostką	RTV-gniazdo RTV/SAT
ściany rozbieralne	♻️ pion wentylacyjny - okap kuchenny	⚡ łącznik oświetleniowy 2-biegunowy	🔔 dzwonek	⌚ pojedyncze/podwójne gniazdo wtyczkowe	gniazdo RG6
♻️ pion kanalizacji sanitarnej	📄 tablica elektryczna i teletechniczna	🏠 łącznik schodowy	✂️ wypust oświetleniowy sufitowy	⌚ gniazdo wtyczkowe bryzgoszczelne	grzejnik
👉 nawietrzak okienny		⚡ łącznik bryzgoszczelny	🔌 wypust oświetleniowy ścienny	🔌 ~400V puszka przyłączeniowa kuchni elektrycznej	grzejnik łazienkowy

### KARTA KATALOGOWA JEST ZAŁĄCZNIKIEM DO UMOWY.

Powierzchnia liczona wg normy PN-ISO 9836:2015-12 w stanie wykończonym. Suma powierzchni wszystkich pomieszczeń = powierzchnia użytkowa lokalu. Wymiary podane są w stanie surowym. Wymiary i powierzchnie mogą ulec nieznacznym zmianom. Instalacje oraz urządzenia elektryczne, sanitarne i drzwi wewnętrzne nie stanowią wyposażenia lokali. Przedstawiono przykładowe rozmieszczenie urządzeń sanitarnych i kuchennych. Podłoga pod posadzkę wykonaną ze szlifity. Na warstwy wykończeniowe przewidziano 2cm. Zabrania się ingerencji w elementy nośne budynku oraz szachty instalacyjne.