

OSIEDLE LITERACKIE

+48 534 87 87 87
www.charbud.pl biuro@charbud.pl

PROJEKT 8 BUDYNKÓW MIESZKALNYCH WIELORODZINNYCH
Z GARAŻAMI PODZIEMNYMI I INSTALACJĄ GAZU
PRZY UL. SŁOWACKIEGO W RADZYMINIE
NA DZ. EW. NR 28/4, 28/5, 28/6 Z OBR. 05-05.
JEDNOSTKA EWIDENCYJNA 143409_4.
KATEGORIA OBIEKTU XIII.

PLAN SYTUACYJNY



BUDYNEK G PIĘTRO +2

MIESZKANIE G.18
nr mieszkania

LICZBA POKOI	POWIERZCHNIA UŻYTKOWA	WYSOKOŚĆ (w stanie deweloperskim)
2	38,18 m²	2,64

WYKAZ POWIERZCHNI POMIESZCZEŃ

0. BALKON	4,67 m ²
1. PRZEDPOKÓJ	6,65 m ²
2. SALON Z ANEKSEM	17,83 m ²
3. SYPIALNIA	8,71 m ²
4. ŁAZIENKA	4,99 m ²

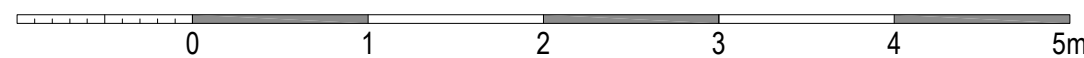
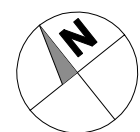
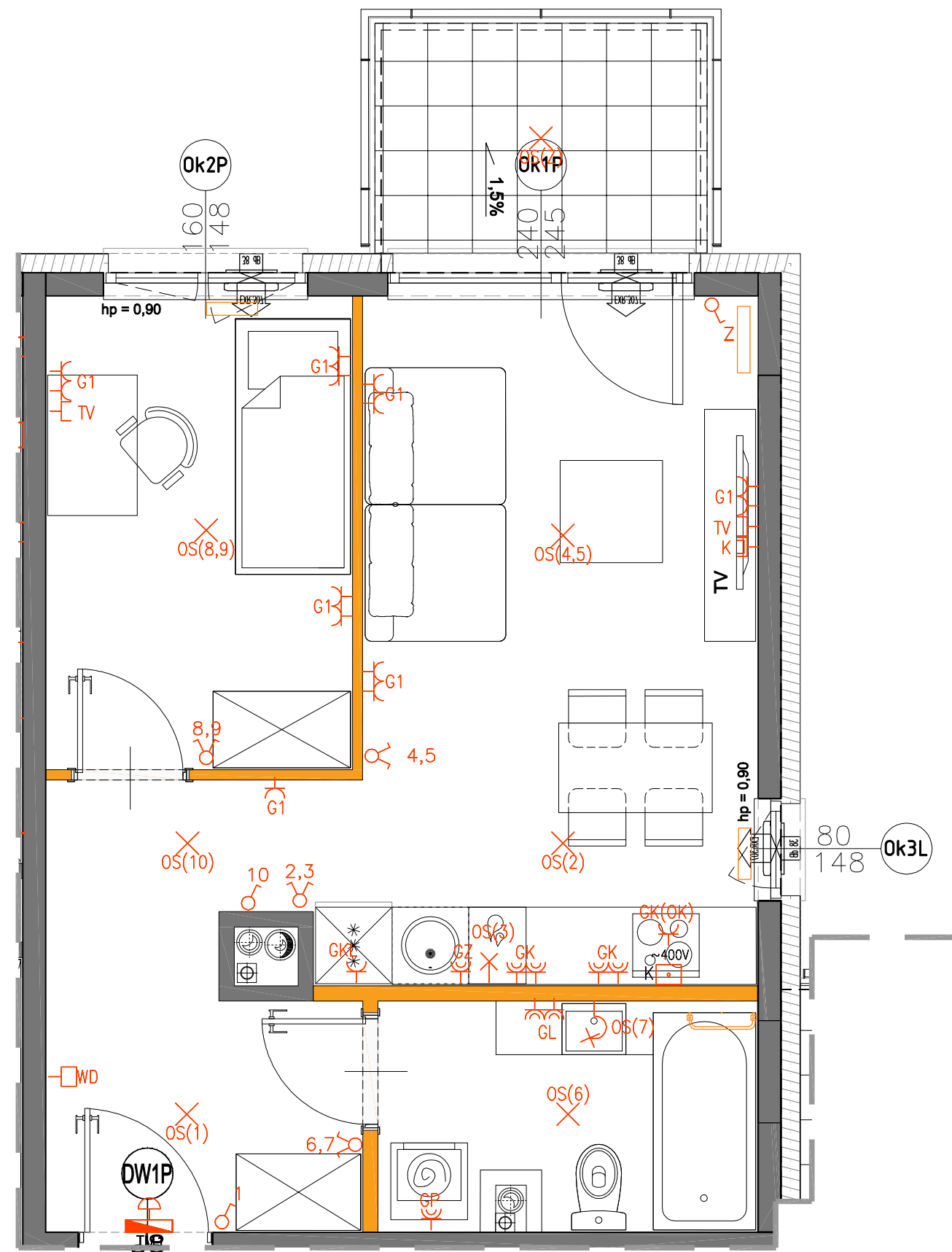
LOKAL NR G.18 SKŁADA SIĘ Z DWÓCH
IZB, PRZEDPOKOJU I ŁAZIENKI



CHARBUD DEVELOPMENT SP. Z O. O. SP. K.
ul. Zdziarska 60A, 03-289 Warszawa
www.charbud.pl



A3 Creative Design Sp. J.
03-114 Warszawa, ul. Krokwi 28/14
tel.: +48 503 022 960, 698 623 373 e-mail: info@a3cd.pl



LEGENDA OPISU OKNA: *

Sm - szerokość w świetle muru
Hm - wysokość w świetle muru

* Szerokości i wysokości okien mogą ulec nieznacznym zmianom, w zależności od technologii okien.

	ściany nierozbieralne		pion wentylacyjny - kuchnia / łazienka		łącznik oświetleniowy 1-biegunowy		domofon		wypust ścienny zakończony kostką		RTV - gniazdo RTV/SAT
	ściany rozbieralne		pion wentylacyjny - okap kuchenny		łącznik oświetleniowy 2-biegunowy		dzwonek		pojedyncze/podwójne gniazdo wtyczkowe		K - grzejnik
	pion kanalizacji sanitarnej		tablica elektryczna i teletechniczna		łącznik schodowy		wypust oświetleniowy sufitowy		gniazdo wtyczkowe bryzgoszczelne		grzejnik łazienkowy
	nawietrzak okienny		łącznik bryzgoszczelny		łącznik bryzgoszczelny		wypust oświetleniowy ścienny		puszka przyłączeniowa kuchni elektrycznej		~400V

KARTA KATALOGOWA JEST ZAŁĄCZNIKIEM DO UMOWY.

Powierzchnia liczona wg normy PN-ISO 9836:2015-12 w stanie wykończonym. Suma powierzchni wszystkich pomieszczeń = powierzchnia użytkowa lokalu. Wymiary podane są w stanie surowym. Wymiary i powierzchnie mogą ulec nieznacznym zmianom. Instalacje oraz urządzenia elektryczne, sanitarne i drzwi wewnętrzne nie stanowią wyposażenia lokali. Przedstawiono przykładowe rozmieszczenie urządzeń sanitarnych i kuchennych. Podłoża pod posadzki wykonane ze szlifity. Na warstwy wykończeniowe przewidziano 2cm. Zabrania się ingerencji w elementy nośne budynku oraz szachty instalacyjne.