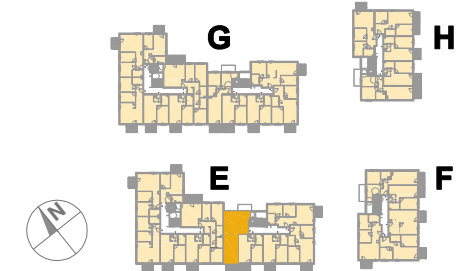


# OSIEDLE LITERACKIE

+48 534 87 87 87  
www.charbud.pl biuro@charbud.pl

PROJEKT 8 BUDYNKÓW MIESZKALNYCH WIELORODZINNYCH  
Z GARAŻAMI PODZIEMNYMI I INSTALACJI GAZU  
PRZY UL. SŁOWACKIEGO W RADZYMINIE  
NA DZ. EW. NR 28/4, 28/5, 28/6 Z OBR. 05-05.  
JEDNOSTKA EWIDENCYJNA 143409\_4.  
KATEGORIA OBIEKTU XIII.

## PLAN SYTUACYJNY



BUDYNEK E PIĘTRO +3

**MIESZKANIE E.43**  
nr mieszkania

LICZBA POKOI	POWIERZCHNIA UŻYTKOWA	WYSOKOŚĆ (w stanie deweloperskim)
<b>3</b>	<b>55,07 m<sup>2</sup></b>	2,64

## WYKAZ POWIERZCHNI POMIESZCZEŃ

0. BALKON	5,43 m <sup>2</sup>
1. PRZEDPOKÓJ	6,14 m <sup>2</sup>
2. SALON Z ANEKSEM	22,55 m <sup>2</sup>
3. SYPIALNIA	11,24 m <sup>2</sup>
4. SYPIALNIA	10,12 m <sup>2</sup>
5. ŁAZIENKA	5,02 m <sup>2</sup>

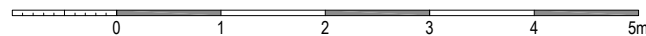
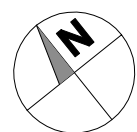
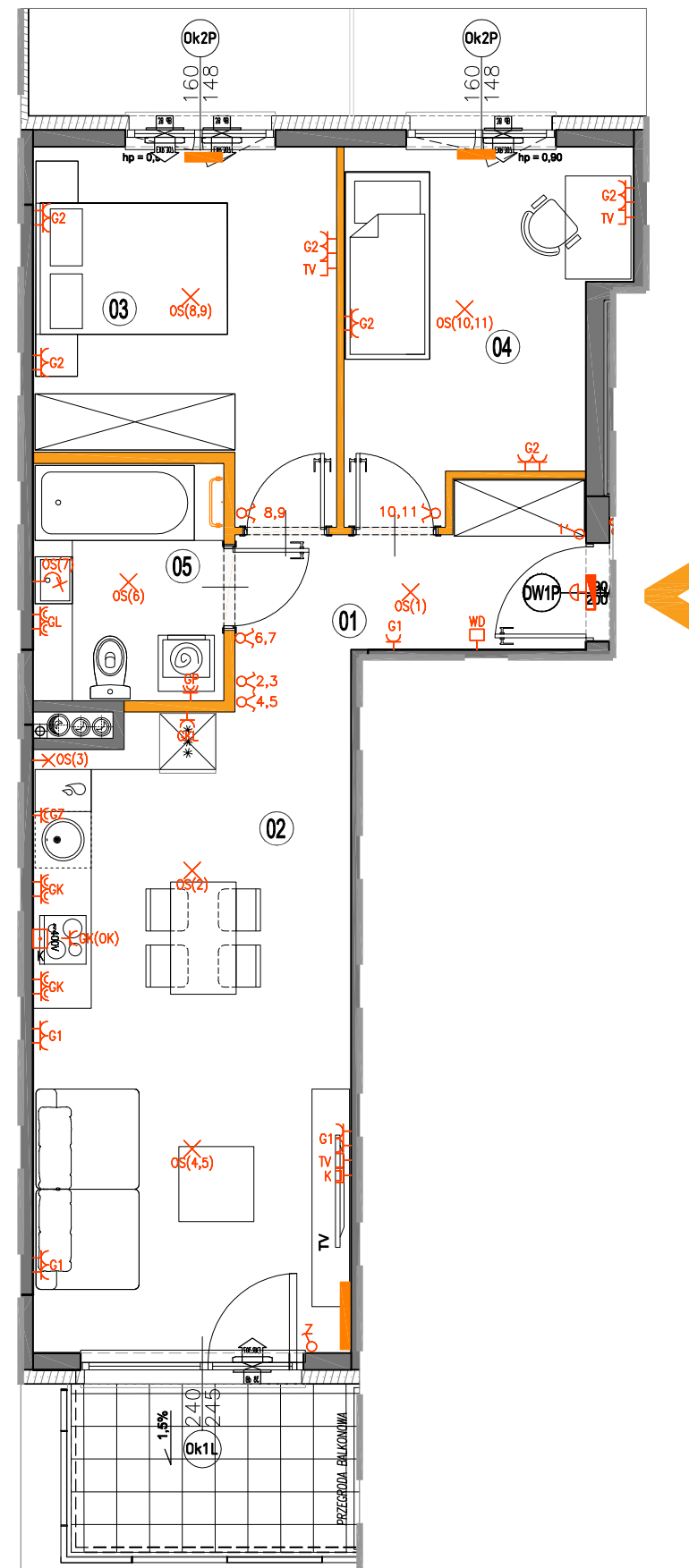
LOKAL NR E.43 SKŁADA SIĘ Z TRZECH  
IZB, PRZEDPOKOJU I ŁAZIENKI



CHARBUD DEVELOPMENT SP. Z O. O. SP. K.  
ul. Zdziarska 60A, 03-289 Warszawa  
www.charbud.pl



**A3 Creative Design Sp. J.**  
03-114 Warszawa, ul. Krokwi 28/14  
tel.: +48 503 022 960, 698 623 373 e-mail: info@a3cd.pl



### LEGENDA OPISU OKNA: \*

Sm - szerokość w świetle muru  
Hm - wysokość w świetle muru  
\* Szerokości i wysokości okien mogą ulec nieznacznym zmianom, w zależności od technologii okien.

	ściany nierozbieralne		pion wentylacyjny - kuchnia / łazienka		łącznik oświetleniowy 1-biegunowy		domofon		wypust ścienny zakończony kostką		RTV-gniazdo RTV/SAT
	ściany rozbieralne		pion wentylacyjny - okap kuchenny		łącznik oświetleniowy 2-biegunowy		dzwonek		pojedyncze/podwójne gniazdo wtyczkowe		grzejnik
	pion kanalizacji sanitarnej		tablica elektryczna i teletechniczna		łącznik schodowy		wypust oświetleniowy sufitowy		gniazdo wtyczkowe bryzgoszczelne		grzejnik łazienkowy
	nawietrzak okienny		łącznik bryzgoszczelny		łącznik bryzgoszczelny		wypust oświetleniowy ścienny		puszka przyłączeniowa kuchni elektrycznej		~400V

### KARTA KATALOGOWA JEST ZAŁĄCZNIKIEM DO UMOWY.

Powierzchnia liczona wg normy PN-ISO 9836:2015-12 w stanie wykończonym. Suma powierzchni wszystkich pomieszczeń = powierzchnia użytkowa lokalu. Wymiary podane są w stanie surowym. Wymiary i powierzchnie mogą ulec nieznacznym zmianom. Instalacje oraz urządzenia elektryczne, sanitarne i drzwi wewnętrzne nie stanowią wyposażenia lokali. Przedstawiono przykładowe rozmieszczenie urządzeń sanitarnych i kuchennych. Podłoga pod posadzkę wykonaną ze szlifity. Na warstwy wykończeniowe przewidziano 2cm. Zabrania się ingerencji w elementy nośne budynku oraz szachty instalacyjne.