

OSIEDLE LITERACKIE

+48 534 87 87 87
www.charbud.pl biuro@charbud.pl

PROJEKT 8 BUDYNKÓW MIESZKALNYCH WIELORODZINNYCH
Z GARAZAMI PODZIEMNYMI I INSTALACJI GAZU
PRZY UL. SŁOWACKIEGO W RADZYMINIE
NA DZ. EW. NR 28/4, 28/5, 28/6 Z OBR. 05-05.
JEDNOSTKA EWIDENCYJNA 143409_4.
KATEGORIA OBIEKTU XIII.

PLAN SYTUACYJNY



BUDYNEK D PIĘTRO +2

MIESZKANIE D.35

LICZBA POKOI	POWIERZCHNIA UŻYTKOWA	WYSOKOŚĆ (w stanie deweloperskim)
3	55,74 m ²	2,64

WYKAZ POWIERZCHNI POMIESZCZEŃ

0. BALKON	5,54 m ²
1. PRZEDPOKÓJ	10,54 m ²
2. SALON Z ANEKSEM	21,02 m ²
3. SYPIALNIA	9,56 m ²
4. SYPIALNIA	9,79 m ²
5. ŁAZIENKA	4,83 m ²

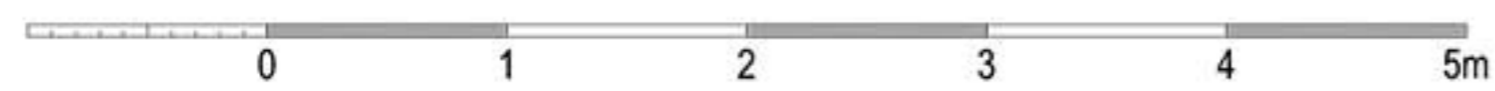
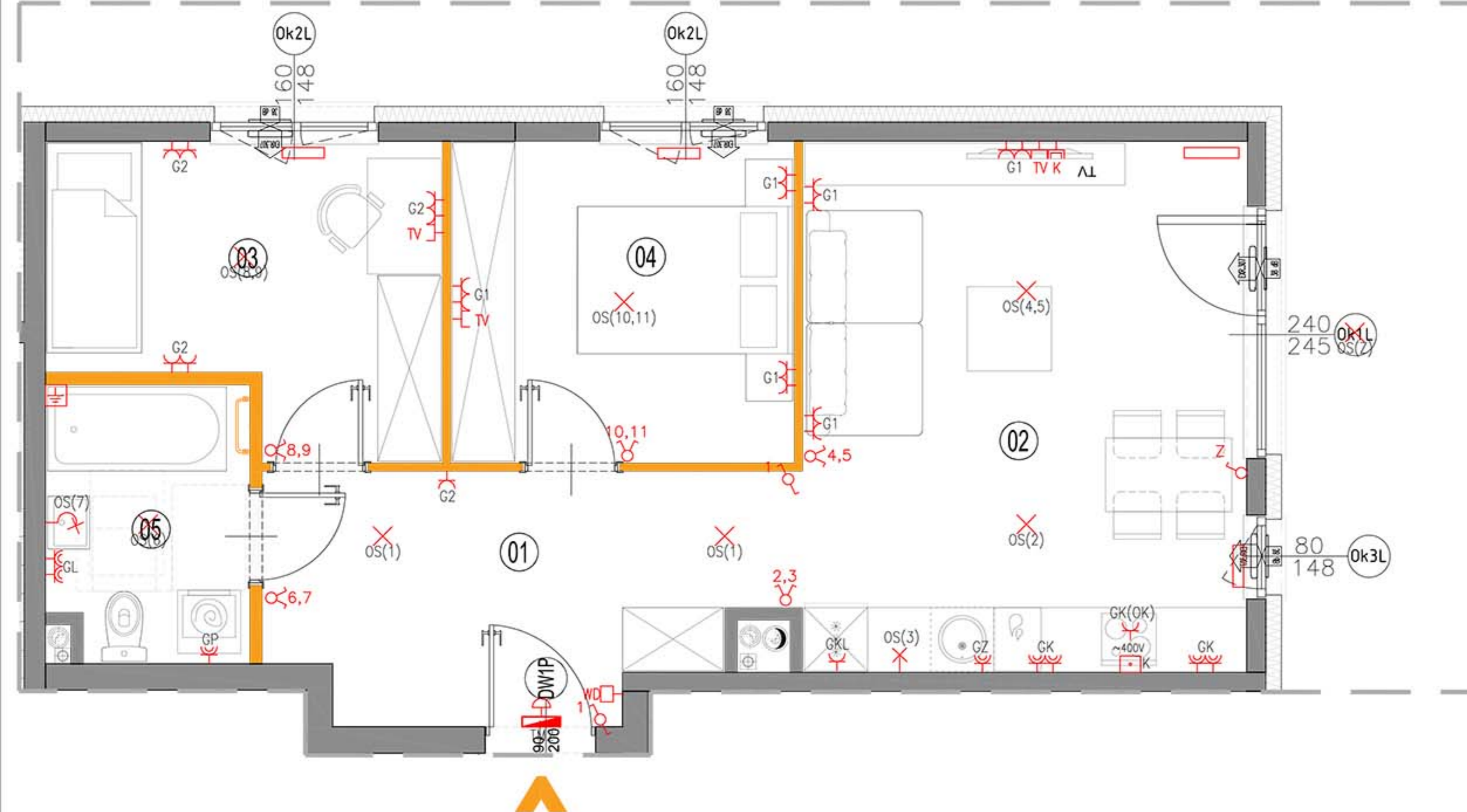
LOKAL NR D.35 SKŁADA SIĘ Z TRZECH
IZB, PRZEDPOKOJU I ŁAZIENKI



CHARBUD DEVELOPMENT SP. Z O. O. SP. K.
ul. Zdziarska 60A, 03-289 Warszawa
www.charbud.pl



A3 Creative Design Sp. J.
03-1114 Warszawa, ul. Krokwi 28/14
tel.: +48 503 022 960, 698 623 373 e-mail: info@a3cd.pl



LEGENDA OPISU OKNA:
Sm - szerokość w świetle muru
Hm - wysokość w świetle muru
* Szerokości i wysokości okien mogą ulec nieznacznym zmianom, w zależności od technologii okien.

- ściany nierozbieralne
 - ściany rozbieralne
 - pion kanalizacji sanitarnej
 - nawietrzak okienny
 - pion wentylacyjny - kuchnia / łazienka
 - pion wentylacyjny - okap kuchenny
 - tablica elektryczna i teletechniczna
 - łącznik oświetleniowy 1-biegunowy
 - łącznik oświetleniowy 2-biegunowy
 - łącznik schodowy
 - łącznik bryzgoszczynny
 - domofon
 - dzwonek
 - wypust oświetleniowy sufitowy
 - wypust oświetleniowy ścienny
 - RTV-gniazdo RTV/SAT -gniazdo 2x RJ45
 - grzejnik
 - grzejnik łazienkowy
- wypust ścienny zakończony kaską
 - pojedyncze/podziemne gniazdo wtyczkowe
 - gniazdo wtyczkowe bryzgoszczynne
 - puszka przyłączeniowa kuchni elektrycznej

KARTA KATALOGOWA JEST ZAŁĄCZNIKIEM DO UMOWY.
Powierzchnia liczona wg normy PN-ISO 9836:1997 w stanie wykończonym. Suma powierzchni wszystkich pomieszczeń = powierzchnia użytkowa lokalu. Wymiary podane są w stanie surowym. Wymiary i powierzchnie mogą ulec nieznacznym zmianom. Instalacje oraz urządzenia elektryczne, sanitarne i drzwi wewnętrzne nie stanowią wyposażenia lokali. Przedstawiono przykładowe rozmieszczenie urządzeń sanitarnych i kuchennych. Podłoża pod posadzki wykonane ze sżyci. Na warstwy wykończeniowe przewidziano 2cm. Zabrania się ingerencji w elementy nośne budynku oraz szczyty instalacyjne.