

# OSIEDLE LITERACKIE

+48 534 87 87 87  
www.charbud.pl biuro@charbud.pl

PROJEKT 8 BUDYNKÓW MIESZKALNYCH WIELORODZINNYCH  
Z GARAZAMI PODZIEMNYMI I INSTALACJI GAZU  
PRZY UL. SŁOWACKIEGO W RADZYMINIE  
NA DZ. EW. NR 28/4, 28/5, 28/6 Z OBR. 05-05.  
JEDNOSTKA EWIDENCYJNA 143409\_4.  
KATEGORIA OBIEKTU XIII.

## PLAN SYTUACYJNY



BUDYNEK D PIĘTRO +3

**MIESZKANIE D.24**  
nr mieszkania

LICZBA POKOI	POWIERZCHNIA UŻYTKOWA	WYSOKOŚĆ (w stanie deweloperskim)
2	37,67 m <sup>2</sup>	2,64

## WYKAZ POWIERZCHNI POMIESZCZEŃ

0. BALKON	4,67 m <sup>2</sup>
1. PRZEDPOKÓJ	6,40 m <sup>2</sup>
2. SALON Z ANEKSEM	17,83 m <sup>2</sup>
3. SYPIALNIA	8,45 m <sup>2</sup>
4. ŁAZIENKA	4,99 m <sup>2</sup>

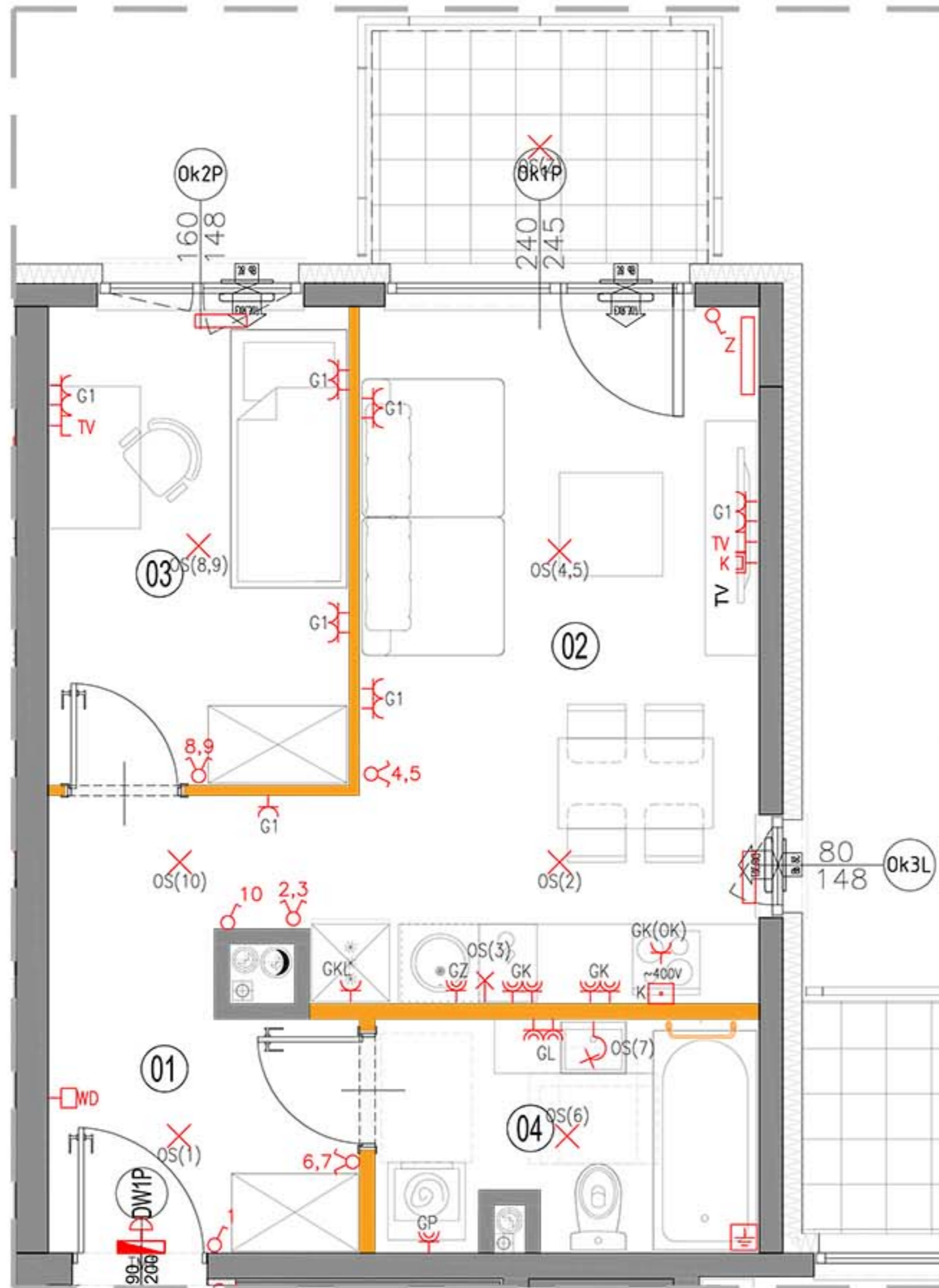
LOKAL NR D.24 SKŁADA SIĘ Z DWÓCH  
IZB, PRZEDPOKOJU I ŁAZIENKI



CHARBUD DEVELOPMENT SP. Z O. O. SP. K.  
ul. Zdziarska 60A, 03-289 Warszawa  
www.charbud.pl



A3 Creative Design Sp. J.  
03-1114 Warszawa, ul. Krokwi 28/14  
tel.: +48 503 022 960, 698 623 373 e-mail: info@a3cd.pl



### LEGENDA OPISU OKNA:

Sm - szerokość w świetle muru  
Hm - wysokość w świetle muru

\* Szerokości i wysokości okien mogą ulec  
nieznacznym zmianom, w zależności od  
technologii okien.



### KARTA KATALOGOWA JEST ZAŁĄCZNIKIEM DO UMOWY.

Powierzchnia liczona wg normy PN-ISO 9836:1997 w stanie wykończonym.  
Suma powierzchni wszystkich pomieszczeń = powierzchnia użytkowa lokalu.  
Wymiary podane są w stanie surowym. Wymiary i powierzchnie mogą ulec  
nieznacznym zmianom. Instalacje oraz urządzenia elektryczne, sanitarne  
i drzwi wewnętrzne nie stanowią wyposażenia lokali. Przedstawiono przyk-  
ładowe rozmieszczenie urządzeń sanitarnych i kuchennych. Podłoża pod  
posadzki wykonane ze szlichty. Na warstwy wykończeniowe przewidziano 2cm.  
Zabrania się ingerencji w elementy nośne budynku oraz szachty instalacyjne.

ściany nierozbieralne	pion wentylacyjny - kuchnia / łazienka	pion wentylacyjny - okap kuchenny	pion kanalizacji sanitarnej	nawietrzak okienny	łącznik oświetleniowy 1-biegunowy	łącznik oświetleniowy 2-biegunowy	łącznik schodowy	łącznik bryzgoszczynny	domofon	dzwonek	wypust oświetleniowy sufitowy	wypust oświetleniowy ścienny	wypust ścienny zakończony kaską	pojedyncze/podwójne gniazdo wtyczkowe	gniazdo wtyczkowe bryzgoszczynne	puszka przyłączeniowa kuchni elektrycznej	RTV - gniazdo RTV/SAT - gniazdo 2x RJ45	grzejnik	grzejnik łazienkowy
-----------------------	--	-----------------------------------	-----------------------------	--------------------	-----------------------------------	-----------------------------------	------------------	------------------------	---------	---------	-------------------------------	------------------------------	---------------------------------	---------------------------------------	----------------------------------	---	---	----------	---------------------