

# OSIEDLE LITERACKIE

+48 534 87 87 87  
www.charbud.pl biuro@charbud.pl

PROJEKT 8 BUDYNKÓW MIESZKALNYCH WIELORODZINNYCH  
Z GARAZAMI PODZIEMNYMI I INSTALACJI GAZU  
PRZY UL. SŁOWACKIEGO W RADZYMINIE  
NA DZ. EW. NR 28/4, 28/5, 28/6 Z OBR. 05-05.  
JEDNOSTKA EWIDENCYJNA 143409\_4.  
KATEGORIA OBIEKTU XIII.

## PLAN SYTUACYJNY



BUDYNEK D PIĘTRO +3

**MIESZKANIE D.19**

LICZBA POKOI	POWIERZCHNIA UŻYTKOWA	WYSOKOŚĆ
4	90,13 m <sup>2</sup>	2,64

### WYKAZ POWIERZCHNI POMIESZCZEŃ

0. BALKON	8,09 m <sup>2</sup>
1. PRZEDPOKÓJ	15,42 m <sup>2</sup>
2. SALON Z ANEKSEM	28,88 m <sup>2</sup>
3. SYPIALNIA	10,65 m <sup>2</sup>
4. SYPIALNIA	14,53 m <sup>2</sup>
5. SYPIALNIA	11,67 m <sup>2</sup>
6. ŁAZIENKA	4,55 m <sup>2</sup>
7. PRALNIA	4,43 m <sup>2</sup>

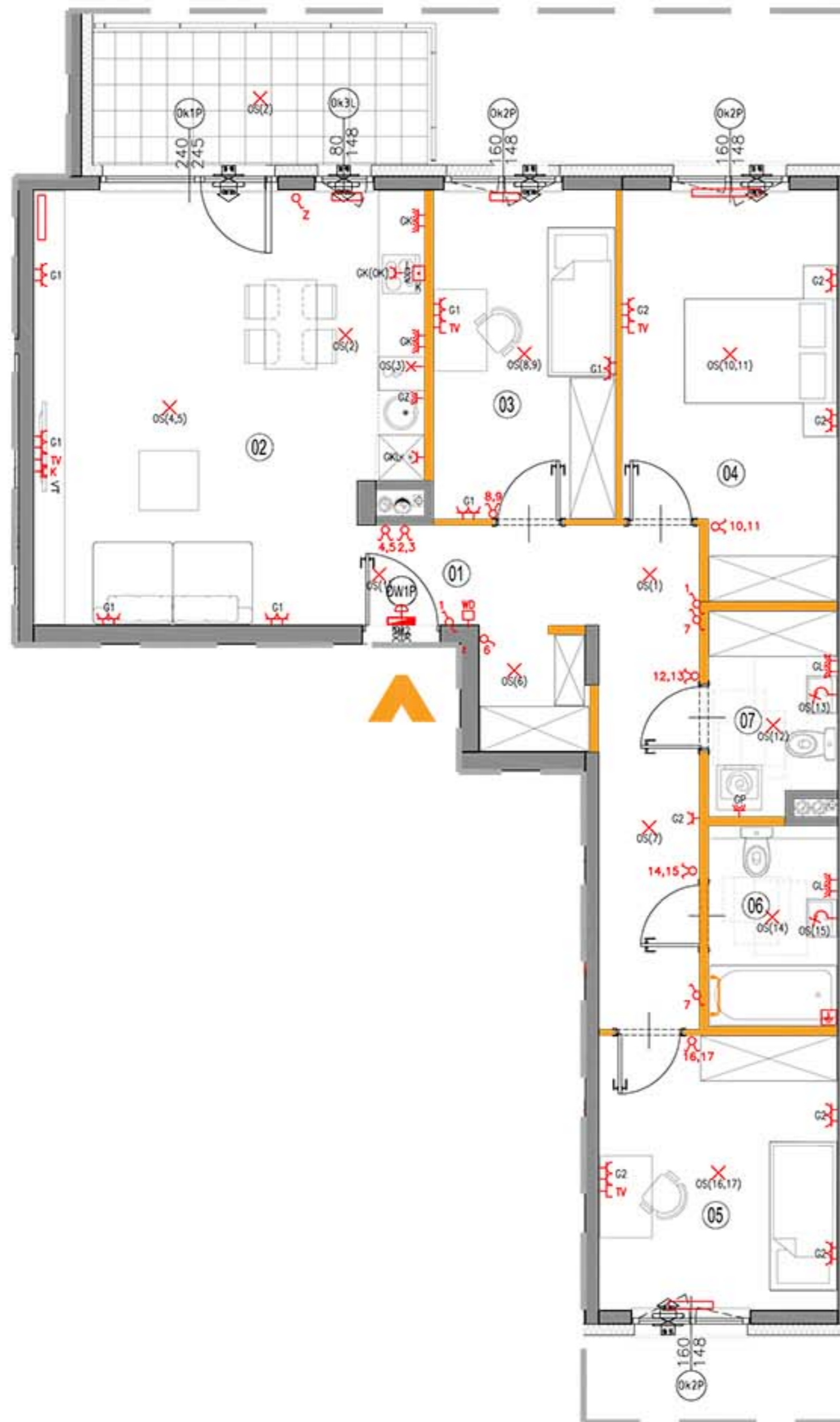
LOKAL NR D.19 SKŁADA SIĘ Z CZTERECH IZB, PRZEDPOKOJU, PRALNI I ŁAZIENKI



CHARBUD DEVELOPMENT SP. Z O. O. SP. K.  
ul. Zdziarska 60A, 03-289 Warszawa  
www.charbud.pl



A3 Creative Design Sp. J.  
03-1114 Warszawa, ul. Krokwi 28/14  
tel.: +48 503 022 960, 698 623 373 e-mail: info@a3cd.pl



#### LEGENDA OPISU OKNA:

Sm - szerokość w świetle muru  
Hm - wysokość w świetle muru

\* Szerokości i wysokości okien mogą ulec nieznacznym zmianom, w zależności od technologii okien.



ściany nierozbieralne	pion wentylacyjny - kuchnia / łazienka	łącznik oświetleniowy 1-biegunowy	domofon	wypust ścienny zakończony kółką	RTV - gniazdo RTV/SAT - gniazdo 2x RJ45
ściany rozbieralne	pion wentylacyjny - okap kuchenny	łącznik oświetleniowy 2-biegunowy	dzwonek	pojedyncze/podwójne gniazdo wtyczkowe	grzejnik
pion kanalizacji sanitarnej	tablica elektryczna i teletechniczna	łącznik schodowy	wypust oświetleniowy sufitowy	gniazdo wtyczkowe bryzgoszczelne	grzejnik łazienkowy
nawietrzak okienny		łącznik bryzgoszczelny	wypust oświetleniowy ścienny	puszka przyłączeniowa kuchni elektrycznej	

#### KARTA KATALOGOWA JEST ZAŁĄCZNIKIEM DO UMOWY.

Powierzchnia liczona wg normy PN-ISO 9836:1997 w stanie wykończonym. Suma powierzchni wszystkich pomieszczeń = powierzchnia użytkowa lokalu. Wymiary podane są w stanie surowym. Wymiary i powierzchnie mogą ulec nieznacznym zmianom. Instalacje oraz urządzenia elektryczne, sanitarne i drzwi wewnętrzne nie stanowią wyposażenia lokali. Przedstawiono przykładowe rozmieszczenie urządzeń sanitarnych i kuchennych. Podłoga pod posadzkę wykonaną ze szlichty. Na warstwy wykończeniowe przewidziano 2cm. Zabrania się ingerencji w elementy nośne budynku oraz szachty instalacyjne.