

OSIEDLE LITERACKIE

+48 534 87 87 87
www.charbud.pl biuro@charbud.pl

PROJEKT 8 BUDYNKÓW MIESZKALNYCH WIELORODZINNYCH
Z GARAZAMI PODZIEMNYMI I INSTALACJI GAZU
PRZY UL. SŁOWACKIEGO W RADZYMINIE
NA DZ. EW. NR 28/4, 28/5, 28/6 Z OBR. 05-05.
JEDNOSTKA EWIDENCYJNA 143409_4.
KATEGORIA OBIEKTU XIII.

PLAN SYTUACYJNY



BUDYNEK D PIĘTRO +2

MIESZKANIE D.13

LICZBA POKOI	POWIERZCHNIA UŻYTKOWA	WYSOKOŚĆ
4	90,13 m ²	2,64

WYKAZ POWIERZCHNI POMIESZCZEŃ

0. BALKON	8,09 m ²
1. PRZEDPOKÓJ	15,42 m ²
2. SALON Z ANEKSEM	28,88 m ²
3. SYPIALNIA	10,65 m ²
4. SYPIALNIA	14,53 m ²
5. SYPIALNIA	11,67 m ²
6. ŁAZIENKA	4,55 m ²
7. PRALNIA	4,43 m ²

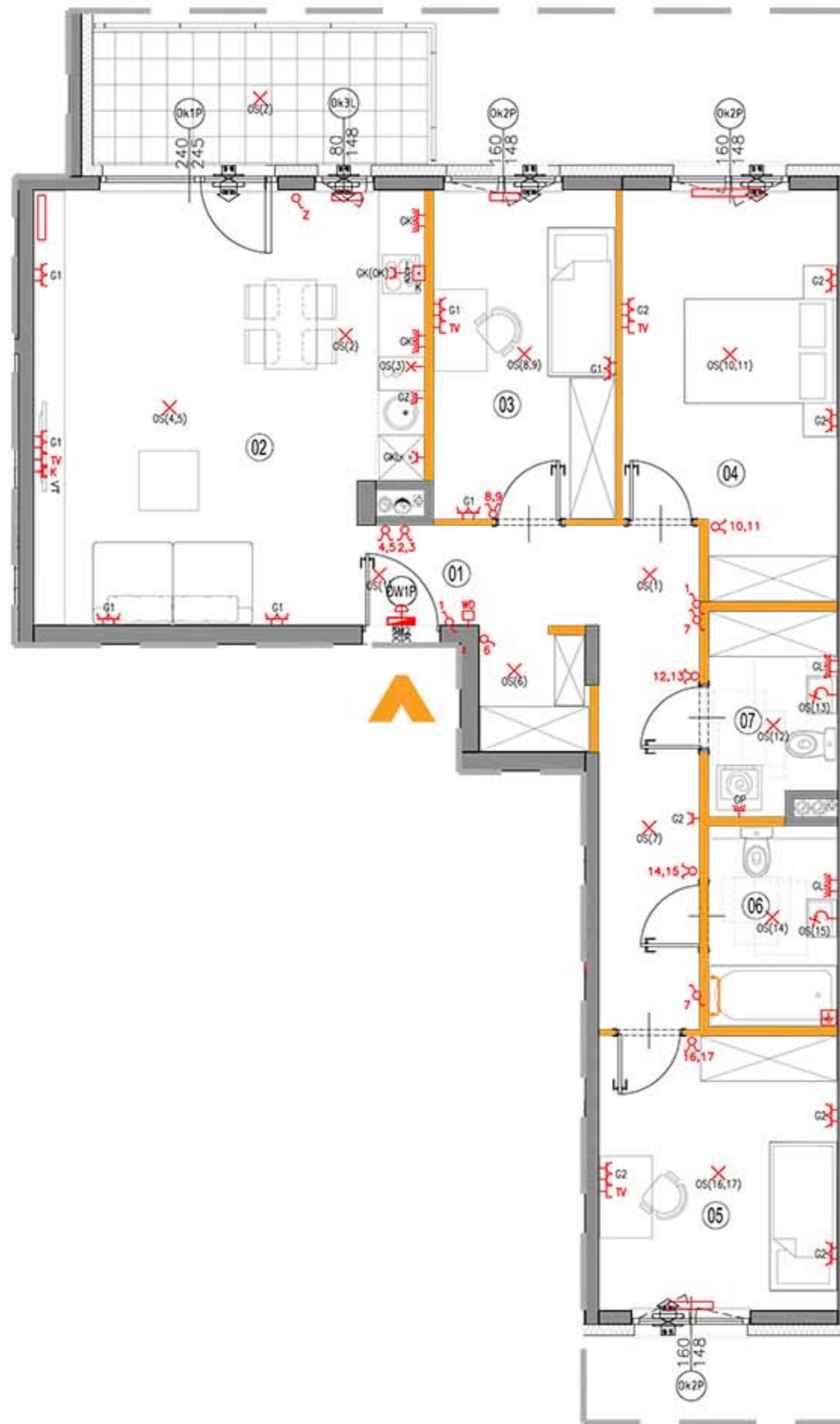
LOKAL NR D.13 SKŁADA SIĘ Z CZTERECH IZB, PRZEDPOKOJU, PRALNI I ŁAZIENKI



CHARBUD DEVELOPMENT SP. Z O. O. SP. K.
ul. Zdziarska 60A, 03-289 Warszawa
www.charbud.pl



A3 Creative Design Sp. J.
03-1114 Warszawa, ul. Krokwi 28/14
tel.: +48 503 022 960, 698 623 373 e-mail: info@a3cd.pl



LEGENDA OPISU OKNA:

Sm - szerokość w świetle muru
Hm - wysokość w świetle muru

* Szerokości i wysokości okien mogą ulec nieznacznym zmianom, w zależności od technologii okien.



ściany nierozbieralne	pion wentylacyjny - kuchnia / łazienka	łącznik oświetleniowy 1-biegunowy	domofon	wypust ścienny zakończony kółką	RTV-gniazdo RTV/SAT
ściany rozbieralne	pion wentylacyjny - okap kuchenny	łącznik oświetleniowy 2-biegunowy	dzwonek	pojedyncze/podziemne gniazdo wtyczkowe	grzejnik
pion kanalizacji sanitarnej	tablica elektryczna i teletechniczna	łącznik schodowy	wypust oświetleniowy sufitowy	gniazdo wtyczkowe bryzgoszczelne	grzejnik łazienkowy
nawietrzak okienny		łącznik bryzgoszczelny	wypust oświetleniowy ścienny	puszka przyłączeniowa kuchni elektrycznej	

KARTA KATALOGOWA JEST ZAŁĄCZNIKIEM DO UMOWY.

Powierzchnia liczona wg normy PN-ISO 9836:1997 w stanie wykończonym. Suma powierzchni wszystkich pomieszczeń = powierzchnia użytkowa lokalu. Wymiary podane są w stanie surowym. Wymiary i powierzchnie mogą ulec nieznacznym zmianom. Instalacje oraz urządzenia elektryczne, sanitarne i drzwi wewnętrzne nie stanowią wyposażenia lokali. Przedstawiono przykładowe rozmieszczenie urządzeń sanitarnych i kuchennych. Podłoga pod posadzkę wykonaną ze szlichty. Na warstwy wykończeniowe przewidziano 2cm. Zabrania się ingerencji w elementy nośne budynku oraz szachty instalacyjne.