

# OSIEDLE LITERACKIE

+48 534 87 87 87  
www.charbud.pl biuro@charbud.pl

PROJEKT 8 BUDYNKÓW MIESZKALNYCH WIELORODZINNYCH  
Z GARAZAMI PODZIEMNYMI I INSTALACJI GAZU  
PRZY UL. SŁOWACKIEGO W RADZYMINIE  
NA DZ. EW. NR 28/4, 28/5, 28/6 Z OBR. 05-05.  
JEDNOSTKA EWIDENCYJNA 143409\_4.  
KATEGORIA OBIEKTU XIII.

## PLAN SYTUACYJNY



BUDYNEK D PARTER

**MIESZKANIE D.05**

LICZBA POKOI	POWIERZCHNIA UŻYTKOWA	WYSOKOŚĆ (w stanie deweloperskim)
<b>3</b>	<b>57,39 m<sup>2</sup></b>	2,64

### WYKAZ POWIERZCHNI POMIESZCZEŃ

0. OGRÓDEK LOKATORSKI	64,82 m <sup>2</sup>
1. PRZEDPOKÓJ	7,55 m <sup>2</sup>
2. SALON Z ANEKSEM	24,68 m <sup>2</sup>
3. SYPIALNIA	9,29 m <sup>2</sup>
4. SYPIALNIA	11,54 m <sup>2</sup>
5. ŁAZIENKA	4,33 m <sup>2</sup>

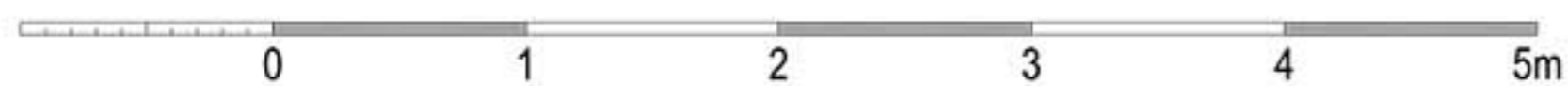
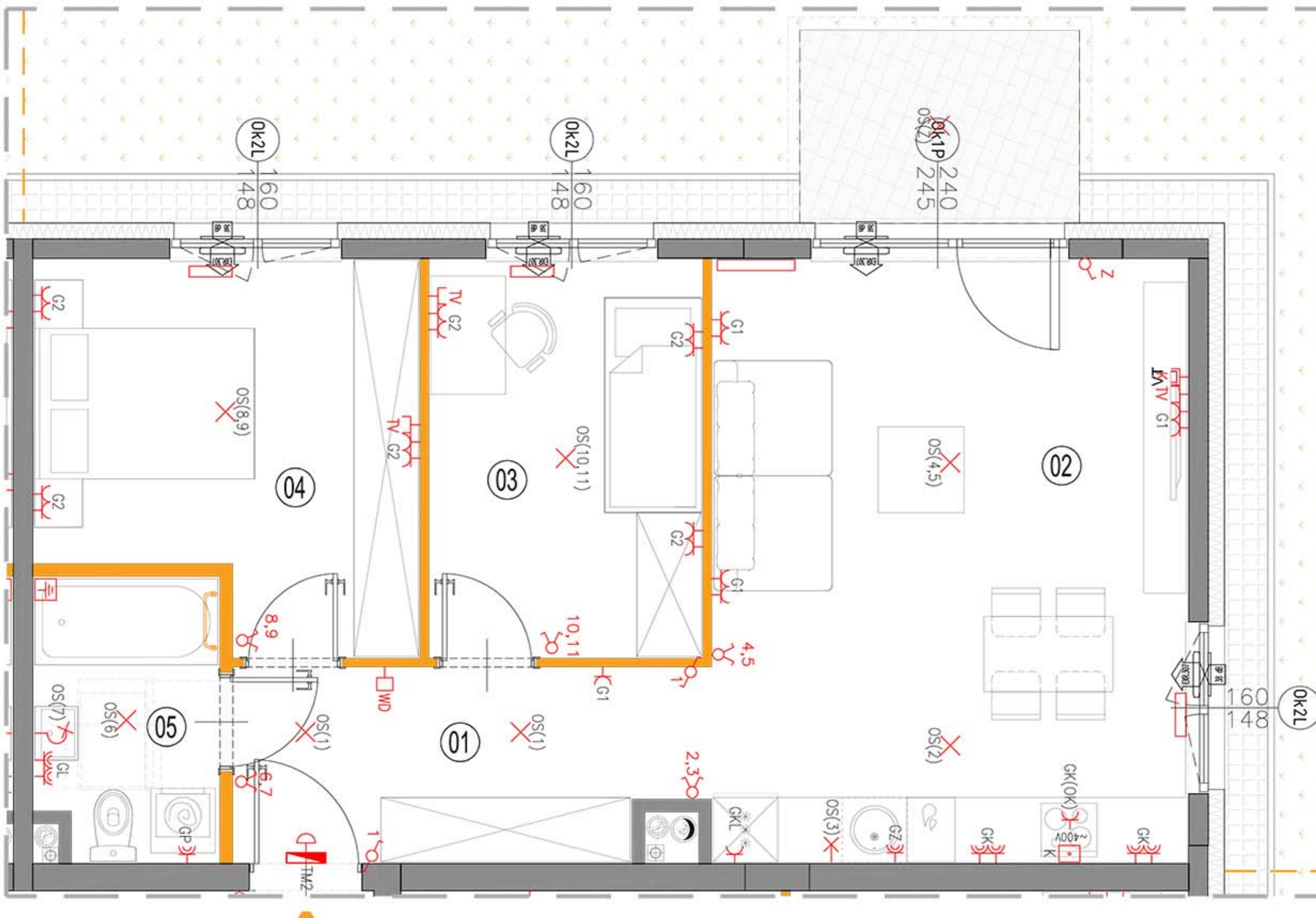
LOKAL NR D.05 SKŁADA SIĘ Z TRZECH  
IZB, PRZEDPOKOJU I ŁAZIENKI



CHARBUD DEVELOPMENT SP. Z O. O. SP. K.  
ul. Zdziarska 60A, 03-289 Warszawa  
www.charbud.pl



A3 Creative Design Sp. J.  
03-1114 Warszawa, ul. Krokwi 28/14  
tel.: +48 503 022 960, 698 623 373 e-mail: info@a3cd.pl



LEGENDA OPISU OKNA:  
Sm - szerokość w świetle muru  
Hm - wysokość w świetle muru  
\* Szerokości i wysokości okien mogą ulec nieznacznym zmianom, w zależności od technologii okien.

- ściany nierozbieralne
  - ściany rozbieralne
  - pion kanalizacji sanitarnej
  - nawietrzak okienny
  - pion wentylacyjny - kuchnia / łazienka
  - pion wentylacyjny - okap kuchenny
  - tablica elektryczna i telekomunikacyjna
- łącznik oświetleniowy 1-biegunowy
  - łącznik oświetleniowy 2-biegunowy
  - łącznik schodowy
  - łącznik brygosożeczny
  - domofon
  - dzwonek
  - wypust oświetleniowy sufitowy
  - wypust oświetleniowy ścienny
- wypust ścienny zakończony kłódką
  - pojedyncze/podwójne gniazdo wtyczkowe
  - gniazdo wtyczkowe brygosożeczne
  - puszka przyłączeniowa kuchni elektrycznej
  - RTV- gniazdo RTV/SAT - gniazdo 2x RJ45
  - grzejnik
  - grzejnik łazienkowy

**KARTA KATALOGOWA JEST ZAŁĄCZNIKIEM DO UMOWY.**  
Powierzchnia liczona wg normy PN-ISO 9836:1997 w stanie wykończonym. Suma powierzchni wszystkich pomieszczeń = powierzchnia użytkowa lokalu. Wymiary podane są w stanie surowym. Wymiary i powierzchnie mogą ulec nieznacznym zmianom. Instalacje oraz urządzenia elektryczne, sanitarne i drzwi wewnętrzne nie stanowią wyposażenia lokalu. Przedstawiono przykładowe rozmieszczenie urządzeń sanitarnych i kuchennych. Podłoga pod posadzką wykonana ze sztychli. Na warstwy wykończeniowe przewidziano 2cm. Zabrania się ingerencji w elementy nośne budynku oraz sztychty instalacyjne.