

PROJEKT 8 BUDYNKÓW MIESZKALNYCH WIELORODZINNYCH
Z GARAZAMI PODZIEMNYMI I INSTALACJĄ GAZU
PRZY UL. SŁOWACKIEGO W RADZYMINIE
NA DZ. EW. NR 28/4, 28/5, 28/6 Z OBR. 05-05.
JEDNOSTKA EWIDENCYJNA 143409_4.
KATEGORIA OBIEKTU XIII.

PLAN SYTUACYJNY



BUDYNEK C PIĘTRO +3

MIESZKANIE C.57
nr mieszkania

LICZBA POKOI	POWIERZCHNIA UŻYTKOWA	WYSOKOŚĆ (w stanie deweloperskim)
3	55,16 m²	2,64

WYKAZ POWIERZCHNI POMIESZCZEŃ

0. BALKON	4,67 m ²
1. PRZEDPOKÓJ	7,24 m ²
2. SALON Z ANEKSEM	22,13 m ²
3. SYPIALNIA	12,03 m ²
4. SYPIALNIA	9,47 m ²
5. ŁAZIENKA	4,29 m ²

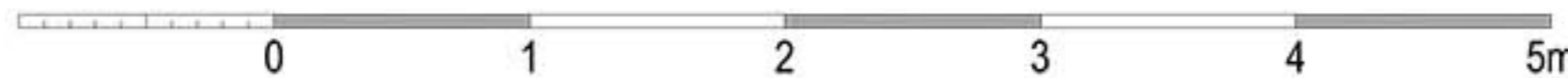
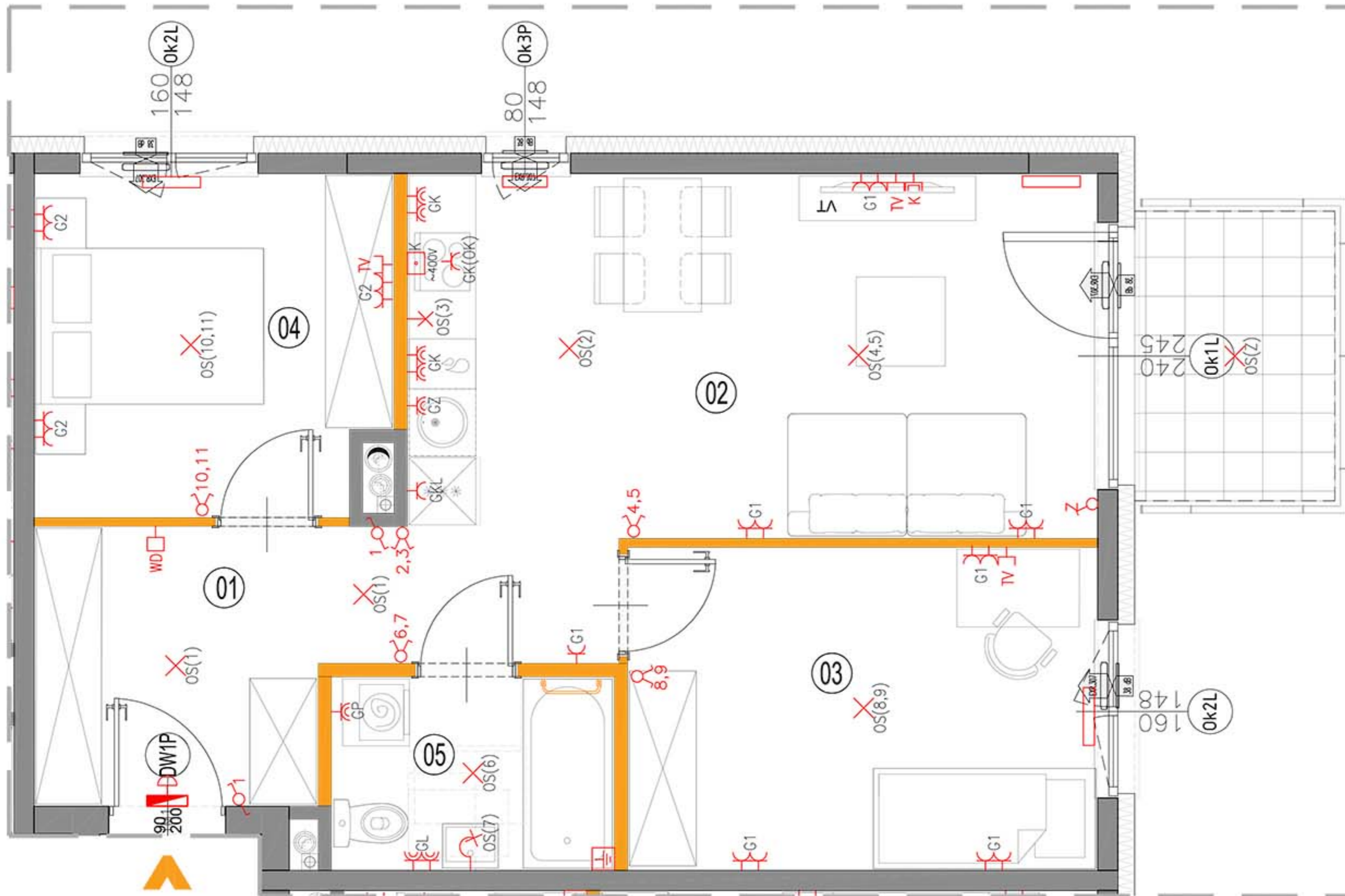
LOKAL NR C.57 SKŁADA SIĘ Z TRZECH
IZB, PRZEDPOKOJU I ŁAZIENKI



CHARBUD DEVELOPMENT SP. Z O. O. SP. K.
ul. Zdziarska 60A, 03-289 Warszawa
www.charbud.pl



A3 Creative Design Sp. J.
03-1114 Warszawa, ul. Krokwi 28/14
tel.: +48 503 022 960, 698 623 373 e-mail: info@a3cd.pl



LEGENDA OPISU OKNA:

Sm - szerokość w świetle muru
Hm - wysokość w świetle muru

* Szerokości i wysokości okien mogą ulec nieznacznym zmianom, w zależności od technologii okien.



KARTA KATALOGOWA JEST ZAŁĄCZNIKIEM DO UMOWY.

Powierzchnia liczona wg normy PN-ISO 9836:1997 w stanie wykończonym. Suma powierzchni wszystkich pomieszczeń = powierzchnia użytkowa lokalu. Wymiary podane są w stanie surowym. Wymiary i powierzchnie mogą ulec nieznacznym zmianom. Instalacje oraz urządzenia elektryczne, sanitarne i drzwi wewnętrzne nie stanowią wyposażenia lokalu. Przedstawiono przykładowe rozmieszczenie urządzeń sanitarnych i kuchennych. Podłoga pod posadzkę wykonana ze sztychty. Na warstwy wykończeniowe przewidziano 2cm. Zabrania się ingerencji w elementy nośne budynku oraz sztychty instalacyjne.

- ściany nierozbieralne
- ściany rozbieralne
- pion wentylacyjny - kuchnia / łazienka
- pion wentylacyjny - okap kuchenny
- pion kanalizacji sanitarnej
- nawierzchnia okiennej
- łącznik oświetleniowy 1-biegunowy
- łącznik oświetleniowy 2-biegunowy
- łącznik schodowy
- łącznik bryzgoszczynny
- domofon
- dzwonek
- wypust oświetleniowy sufitowy
- wypust oświetleniowy ścienny
- wypust ścienny zakończony kostką
- pojedyncze/podwójne gniazdo wtyczkowe
- gniazdo wtyczkowe bryzgoszczynne
- puszka przyłączeniowa kuchni elektrycznej
- RTV- gniazdo RTV/SAT - gniazdo 2x RJ45
- grzejnik
- grzejnik łazienkowy