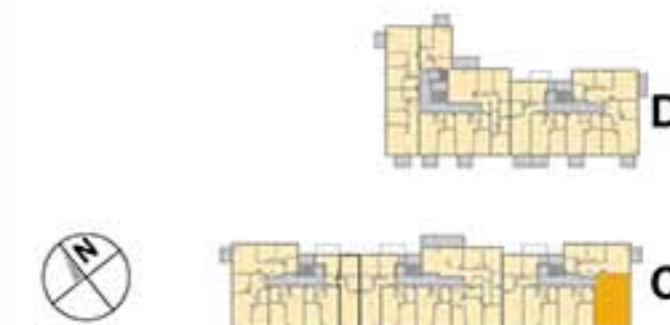


PLAN SYTUACYJNY



BUDYNEK C PIĘTRO +1

MIESZKANIE C.47

| LICZBA POKOI | POWIERZCHNIA UŻYTKOWA | WYSOKOŚĆ (w stanie deweloperskim) |
|--------------|----------------------------|--------------------------------------|
| 3 | 55,16 m² | 2,64 |

WYKAZ POWIERZCHNI POMIESZCZEŃ

| | |
|--------------------|----------------------|
| 0. BALKON | 4,67 m ² |
| 1. PRZEDPOKÓJ | 7,24 m ² |
| 2. SALON Z ANEKSEM | 22,13 m ² |
| 3. SYPIALNIA | 12,03 m ² |
| 4. SYPIALNIA | 9,47 m ² |
| 5. ŁAZIENKA | 4,29 m ² |

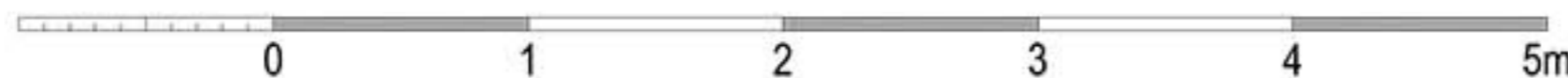
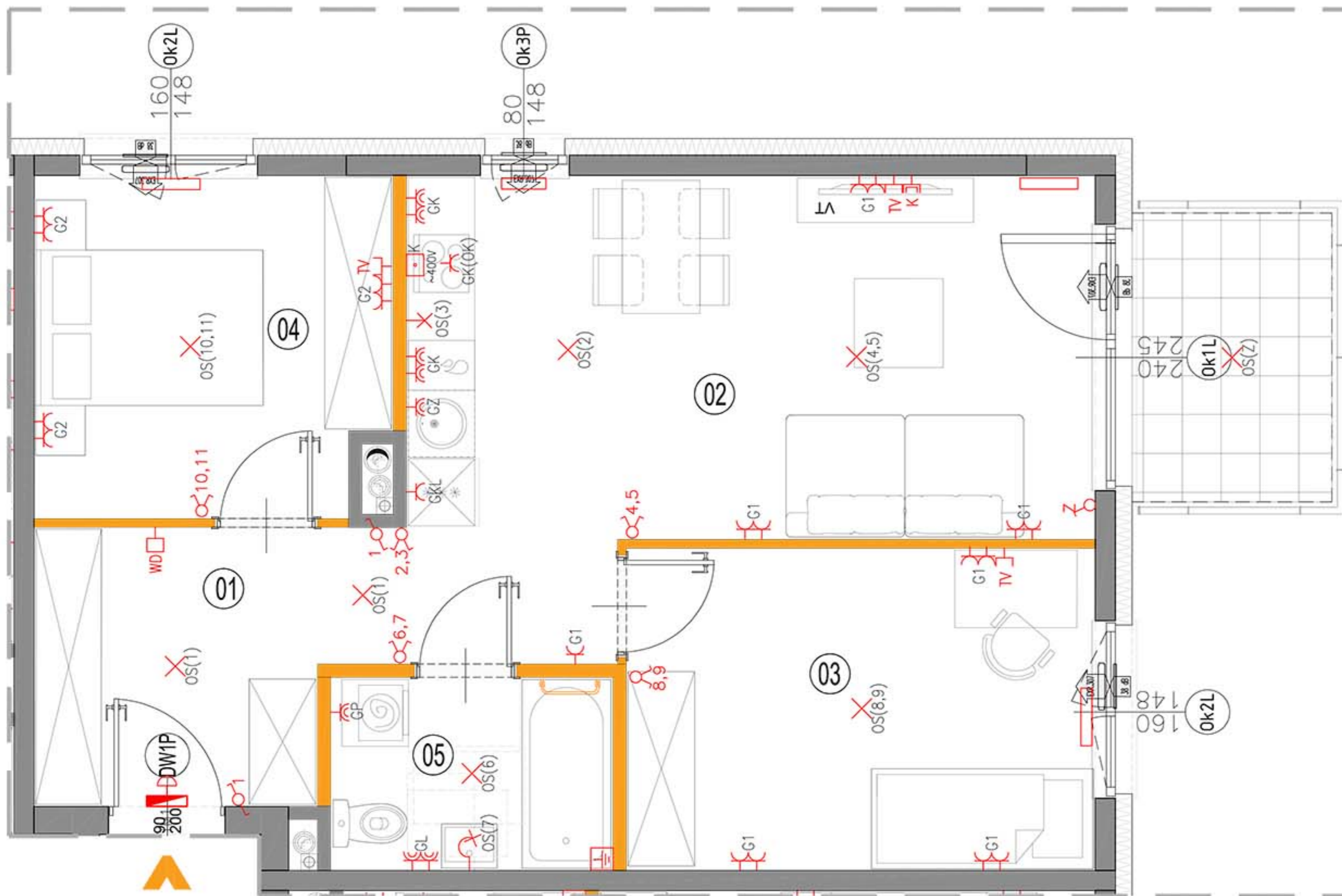
LOKAL NR C.47 SKŁADA SIĘ Z TRZECH
IZB, PRZEDPOKOJU I ŁAZIENKI



CHARBUD DEVELOPMENT SP. Z O. O. SP. K.
ul. Zdziarska 60A, 03-289 Warszawa
www.charbud.pl



A3 Creative Design Sp. J.
03-1114 Warszawa, ul. Krokwi 28/14
tel.: +48 503 022 960, 698 623 373 e-mail: info@a3cd.pl



LEGENDA OPISU OKNA:

Sm - szerokość w świetle muru
Hm - wysokość w świetle muru

* Szerokości i wysokości okien mogą ulec nieznacznym zmianom, w zależności od technologii okien.



KARTA KATALOGOWA JEST ZAŁĄCZNIKIEM DO UMOWY.

Powierzchnia liczona wg normy PN-ISO 9836:1997 w stanie wykończonym. Suma powierzchni wszystkich pomieszczeń = powierzchnia użytkowa lokalu. Wymiary podane są w stanie surowym. Wymiary i powierzchnie mogą ulec nieznacznym zmianom. Instalacje oraz urządzenia elektryczne, sanitarne i drzwi wewnętrzne nie stanowią wyposażenia lokalu. Przedstawiono przykładowe rozmieszczenie urządzeń sanitarnych i kuchennych. Podłoga pod posadzką wykonana ze sztychty. Na warstwy wykończeniowe przewidziano 2cm. Zabrania się ingerencji w elementy nośne budynku oraz sztychty instalacyjne.

| | | | | | |
|-----------------------------|--|-----------------------------------|-------------------------------|---|--------------------------------------|
| ściany nierozbieralne | pion wentylacyjny - kuchnia / łazienka | łącznik oświetleniowy 1-biegunowy | domofon | wypust ścienny zakończony kostką | RTV-gniazdo RTV/SAT -gniazdo 2x RJ45 |
| ściany rozbieralne | pion wentylacyjny - okap kuchenny | łącznik oświetleniowy 2-biegunowy | dzwonek | pojedyncze/podwójne gniazdo wtyczkowe | grzejnik |
| pion kanalizacji sanitarnej | tablica elektryczna i teletechniczna | łącznik schodowy | wypust oświetleniowy sufitowy | gniazdo wtyczkowe bryzgoszczynne | grzejnik łazienkowy |
| nawietrzak okienny | | łącznik bryzgoszczynny | wypust oświetleniowy ścienny | puszka przyłączeniowa kuchni elektrycznej | |