

PROJEKT 8 BUDYNKÓW MIESZKALNYCH WIELORODZINNYCH  
Z GARAZAMI PODZIEMNYMI I INSTALACJI GAZU  
PRZY UL. SŁOWACKIEGO W RADZYMINIE  
NA DZ. EW. NR 28/4, 28/5, 28/6 Z OBR. 05-05.  
JEDNOSTKA EWIDENCYJNA 143409\_4.  
KATEGORIA OBIEKTU XIII.

## PLAN SYTUACYJNY



BUDYNEK C PARTER

**MIESZKANIE** **C.42**  
nr mieszkania

LICZBA POKOI	POWIERZCHNIA UŻYTKOWA	WYSOKOŚĆ (w stanie deweloperskim)
<b>3</b>	<b>55,16 m<sup>2</sup></b>	2,64

## WYKAZ POWIERZCHNI POMIESZCZEŃ

0. OGRÓDEK LOKATORSKI	183,47 m <sup>2</sup>
1. PRZEDPOKÓJ	7,24 m <sup>2</sup>
2. SALON Z ANEKSEM	22,13 m <sup>2</sup>
3. SYPIALNIA	12,03 m <sup>2</sup>
4. SYPIALNIA	9,47 m <sup>2</sup>
5. ŁAZIENKA	4,29 m <sup>2</sup>

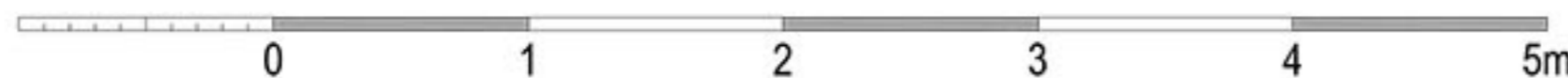
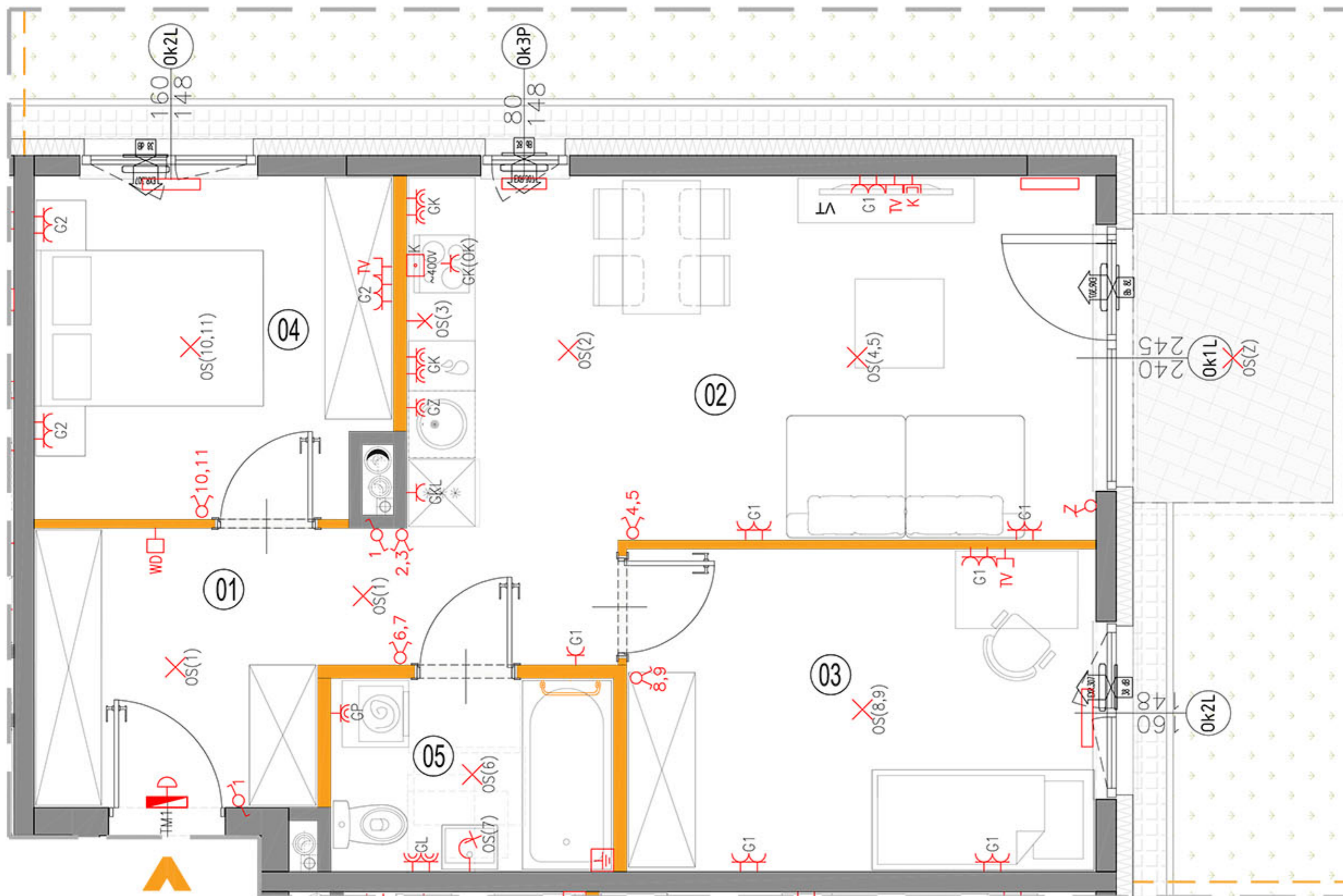
LOKAL NR C.42 SKŁADA SIĘ Z TRZECH  
IZB, PRZEDPOKOJU I ŁAZIENKI



CHARBUD DEVELOPMENT SP. Z O. O. SP. K.  
ul. Zdziarska 60A, 03-289 Warszawa  
www.charbud.pl



A3 Creative Design Sp. J.  
03-1114 Warszawa, ul. Krokwi 28/14  
tel.: +48 503 022 960, 698 623 373 e-mail: info@a3cd.pl



### LEGENDA OPISU OKNA:

S<sub>m</sub> - szerokość w świetle muru  
H<sub>m</sub> - wysokość w świetle muru

\* Szerokości i wysokości okien mogą ulec nieznacznym zmianom, w zależności od technologii okien.



### KARTA KATALOGOWA JEST ZAŁĄCZNIKIEM DO UMOWY.

Powierzchnia liczona wg normy PN-ISO 9836:1997 w stanie wykończonym. Suma powierzchni wszystkich pomieszczeń = powierzchnia użytkowa lokalu. Wymiary podane są w stanie surowym. Wymiary i powierzchnie mogą ulec nieznacznym zmianom. Instalacje oraz urządzenia elektryczne, sanitarne i drzwi wewnętrzne nie stanowią wyposażenia lokalu. Przedstawiono przykładowe rozmieszczenie urządzeń sanitarnych i kuchennych. Podłoga pod posadzkę wykonaną ze sżyci. Na warstwy wykończeniowe przewidziano 2cm. Zabrania się ingerencji w elementy nośne budynku oraz szczyty instalacyjne.

ściany nierozbieralne	pion wentylacyjny - kuchnia / łazienka	pion wentylacyjny - okap kuchenny	tablica elektryczna i teletechniczna	łącznik oświetleniowy 1-biegunowy	łącznik oświetleniowy 2-biegunowy	łącznik schodowy	łącznik bryzgoszczelny	domofon	dzwonek	wypust oświetleniowy sufitowy	wypust oświetleniowy ściany	wypust ściany zakończony kostką	pojedyncze/podwójne gniazdo wtyczkowe	gniazdo wtyczkowe bryzgoszczelne	puszka przyłączeniowa kuchni elektrycznej	RTV- gniazdo RTV/SAT - gniazdo 2x RJ45	grzejnik	grzejnik łazienkowy
-----------------------	--	-----------------------------------	--------------------------------------	-----------------------------------	-----------------------------------	------------------	------------------------	---------	---------	-------------------------------	-----------------------------	---------------------------------	---------------------------------------	----------------------------------	---	--	----------	---------------------