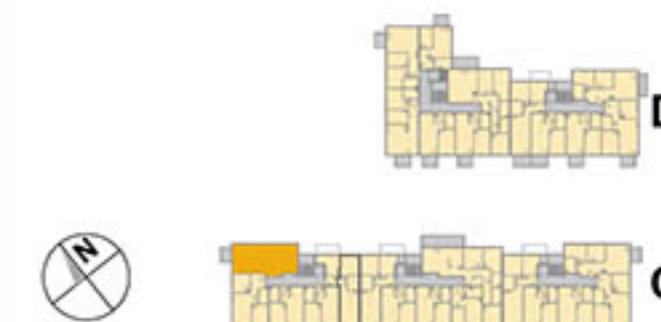


PLAN SYTUACYJNY



BUDYNEK C PIĘTRO +3

MIESZKANIE C.20
nr mieszkania

LICZBA POKOI	POWIERZCHNIA UŻYTKOWA	WYSOKOŚĆ (w stanie deweloperskim)
3	55,74 m ²	2,64

WYKAZ POWIERZCHNI POMIESZCZEŃ

0. BALKON	4,67 m ²
1. PRZEDPOKÓJ	10,54 m ²
2. SALON Z ANEKSEM	21,02 m ²
3. SYPIALNIA	9,56 m ²
4. SYPIALNIA	9,79 m ²
5. ŁAZIENKA	4,83 m ²

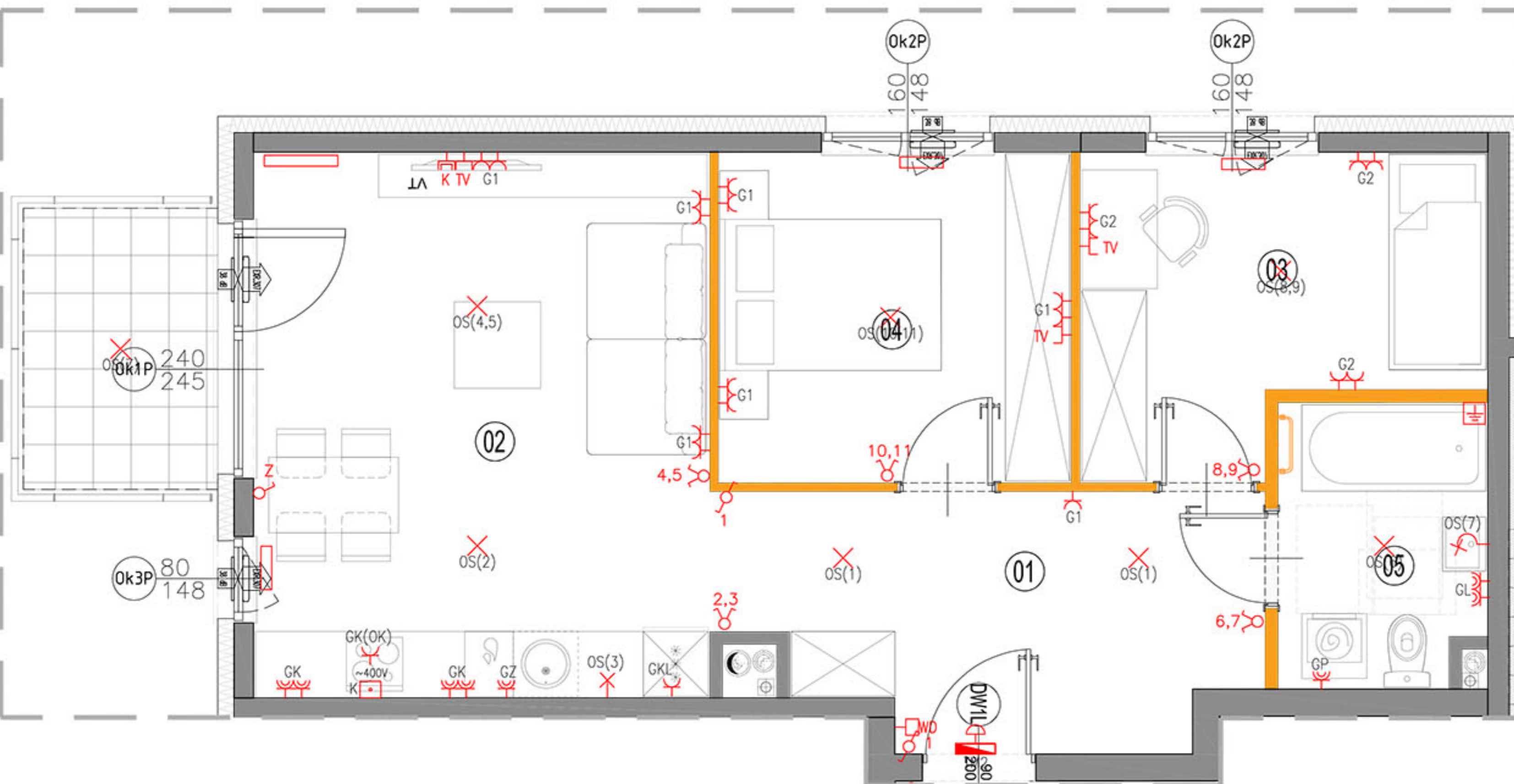
LOKAL NR C.20 SKŁADA SIĘ Z TRZECH
IZB, PRZEDPOKOJU I ŁAZIENKI



CHARBUD DEVELOPMENT SP. Z O. O. SP. K.
ul. Zdziarska 60A, 03-289 Warszawa
www.charbud.pl



A3 Creative Design Sp. J.
03-1114 Warszawa, ul. Krokwi 28/14
tel.: +48 503 022 960, 698 623 373 e-mail: info@a3cd.pl



LEGENDA OPISU OKNA:

Sm - szerokość w świetle muru
Hm - wysokość w świetle muru

* Szerokości i wysokości okien mogą ulec nieznacznym zmianom, w zależności od technologii okien.

KARTA KATALOGOWA JEST ZAŁĄCZNIKIEM DO UMOWY.

Powierzchnia liczona wg normy PN-ISO 9836:1997 w stanie wykończonym. Suma powierzchni wszystkich pomieszczeń = powierzchnia użytkowa lokalu. Wymiary podane są w stanie surowym. Wymiary i powierzchnie mogą ulec nieznacznym zmianom. Instalacje oraz urządzenia elektryczne, sanitarne i drzwi wewnętrzne nie stanowią wyposażenia lokalu. Przedstawiono przykładowe rozmieszczenie urządzeń sanitarnych i kuchennych. Podłoża pod posadzki wykonane ze szlichty. Na warstwy wykończeniowe przewidziano 2cm. Zabrania się ingerencji w elementy nośne budynku oraz szachty instalacyjne.

	ściany nierozbieralne		pion wentylacyjny - kuchnia / łazienka		łącznik oświetleniowy 1-biegunowy		domofon		wypust ścienny zakończony kostką		RTV-gniazdo RTV/SAT
	ściany rozbieralne		pion wentylacyjny - okap kuchenny		łącznik oświetleniowy 2-biegunowy		dzwonek		pojedyncze/podwójne gniazdo wtyczkowe		grzejnik
	pion kanalizacji sanitarnej		tablica elektryczna i teletechniczna		łącznik schodowy		wypust oświetleniowy sufitowy		gniazdo wtyczkowe bryzgoszczelne		grzejnik łazienkowy
	nawietrzak okienny				łącznik bryzgoszczelny		wypust oświetleniowy ścienny		-400V		