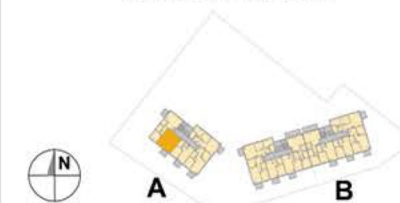


PROJEKT DWÓCH BUDYNKÓW MIESZKALNYCH WIELORODZINNYCH Z GARAZEM PODZIEMNYM I INSTALACJĄ GAZU PRZY UL. SŁOWACKIEGO W RADZYMINIE NA DZ. EW. NR. 28/4 Z OBR. 05 - 05 JEDNOSTKA EWIDENCYJNA 143409-4 KATYGORIA OBIEKTU XIII.

PLAN SYTUACYJNY



BUDYNEK A PIĘTRO +2

MIESZKANIE A.14
nr mieszkania

LICZBA POKOI	POWIERZCHNIA UŻYTKOWA	WYSOKOŚĆ (w stanie deweloperskim)
2	41,23 m ²	2,64

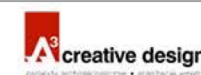
WYKAZ POWIERZCHNI POMIESZCZEŃ

1. PRZEDPOKÓJ	3,82 m ²
2. SALON Z ANEKSEM	20,96 m ²
3. SYPIALNIA	11,95 m ²
4. ŁAZIENKA	4,50 m ²
5. BALKON	4,67 m ²

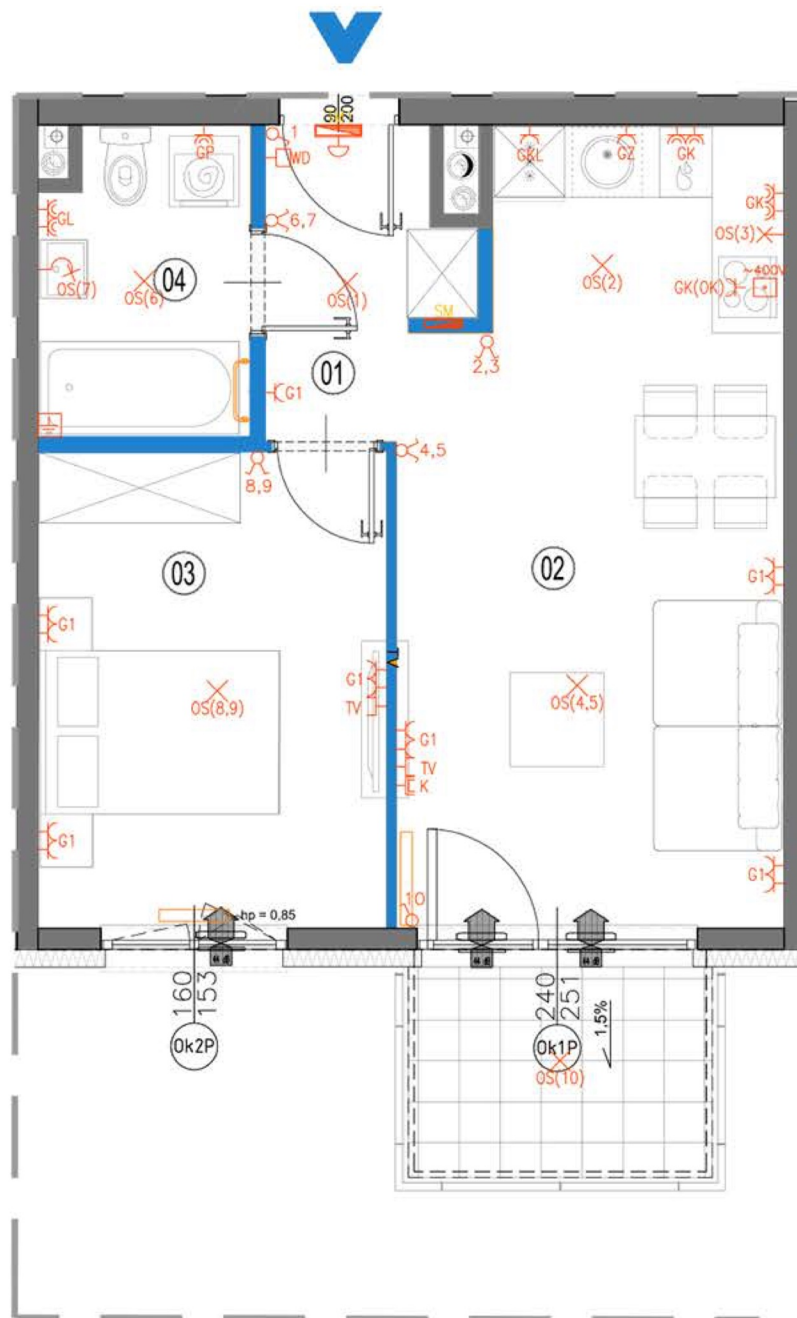
LOKAL NR A.14 SKŁADA SIĘ Z DWÓCH IZB, PRZEDPOKOJU I ŁAZIENKI



CHARBUD DEVELOPMENT Sp. z o.o. Sp. K.
ul. Żdziarska 60A, 03-289 Warszawa
www.charbud.pl



A3 Creative Design Sp. J.
03-1114 Warszawa, ul. Krokwi 28/14
tel.: +48 503 022 960, 698 623 373 e-mail: info@a3cd.pl



LEGENDA OPISU OKNA:

Sm - szerokość w świetle muru
Hm - wysokość w świetle muru

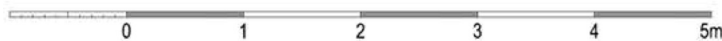
* Szerokości i wysokości okien mogą ulec nieznacznym zmianom, w zależności od technologii okien.

Hp - wysokość parapetu od wykończonej podłogi

Wysokość instalowania osprzętu elektrycznego:
a) wtyczki na wys. 1,2m
b) gniazda wtykowe w kuchniach:
- ogólnego przeznaczenia na wys. 1,2m
- dla lodówki/pralki na wys. 1,2m
- dla zmywarki na wys. 0,6m
- dla instalacji wyciągowej 2,20m, sinki 1,80m
- puszka instalacyjna dla kucharki elektr. na wys. 0,6m
c) gniazda wtykowe w łazienkach na wys. 1,2m
d) w pokojach i korytarzach na wys. 0,2m
e) tablica mieszkaniowa na wys. 1,80m, tablica multimedialna z gniazdem na wys. 0,3m

KARTA KATALOGOWA JEST ZAŁĄCZNIKIEM DO UMOWY.

Powierzchnia liczona wg normy PN-ISO 9836:1997 w stanie wykończonym. Suma powierzchni wszystkich pomieszczeń = powierzchnia użytkowa lokalu. Wymiary podane są w stanie surowym. Wymiary i powierzchnie mogą ulec nieznacznym zmianom. Instalacje oraz urządzenia elektryczne, sanitarne i drzwi wewnętrzne nie stanowią wyposażenia lokali. Przedstawiono przykładowe rozmieszczenie urządzeń sanitarnych i kuchennych. Podłoga pod posadzką wykonaną ze szlifity. Na warstwy wykończeniowe przewidziano 2cm. Zabrania się ingerencji w elementy nośne budynku oraz szacny instalacyjne.



ściany nierozbieralne
ściany rozbieralne
pion kanalizacji sanitarnej
nawietrzak okienny

pion wentylacyjny - kuchnia / łazienka
pion wentylacyjny - okap kuchenny
skrzynka multimedialna
tablica mieszkaniowa

łącznik oświetleniowy 1-biegunowy
łącznik oświetleniowy 2-biegunowy
łącznik schodowy

domofon
dzwonek
wypust oświetleniowy sufitowy
wypust oświetleniowy ścienny

lokalna szyna wyrównawcza
wypust ścienny okap
pojedyncze/podwójne gniazdo wtyczkowe
gniazdo wtyczkowe brzygoszczelne

gniazdo TV/ RADIO
gniazdo 1x ARJ45
wypust oświetlenia balkonu
grzejnik
grzejnik łazienkowy