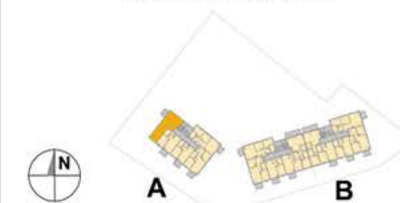


PLAN SYTUACYJNY



BUDYNEK A PIĘTRO +1

MIESZKANIE A.10
nr mieszkania

LICZBA POKOI	POWIERZCHNIA UŻYTKOWA	WYSOKOŚĆ (w stanie deweloperskim)
2	49,41 m ²	2,64

WYKAZ POWIERZCHNI POMIESZCZEŃ

1. PRZEDPOKÓJ	9,24 m ²
2. SALON Z ANEKSEM	21,76 m ²
3. SYPIALNIA	10,72 m ²
4. ŁAZIENKA	4,26 m ²
5. GARDEROBA	3,43 m ²
6. BALKON	4,67 m ²

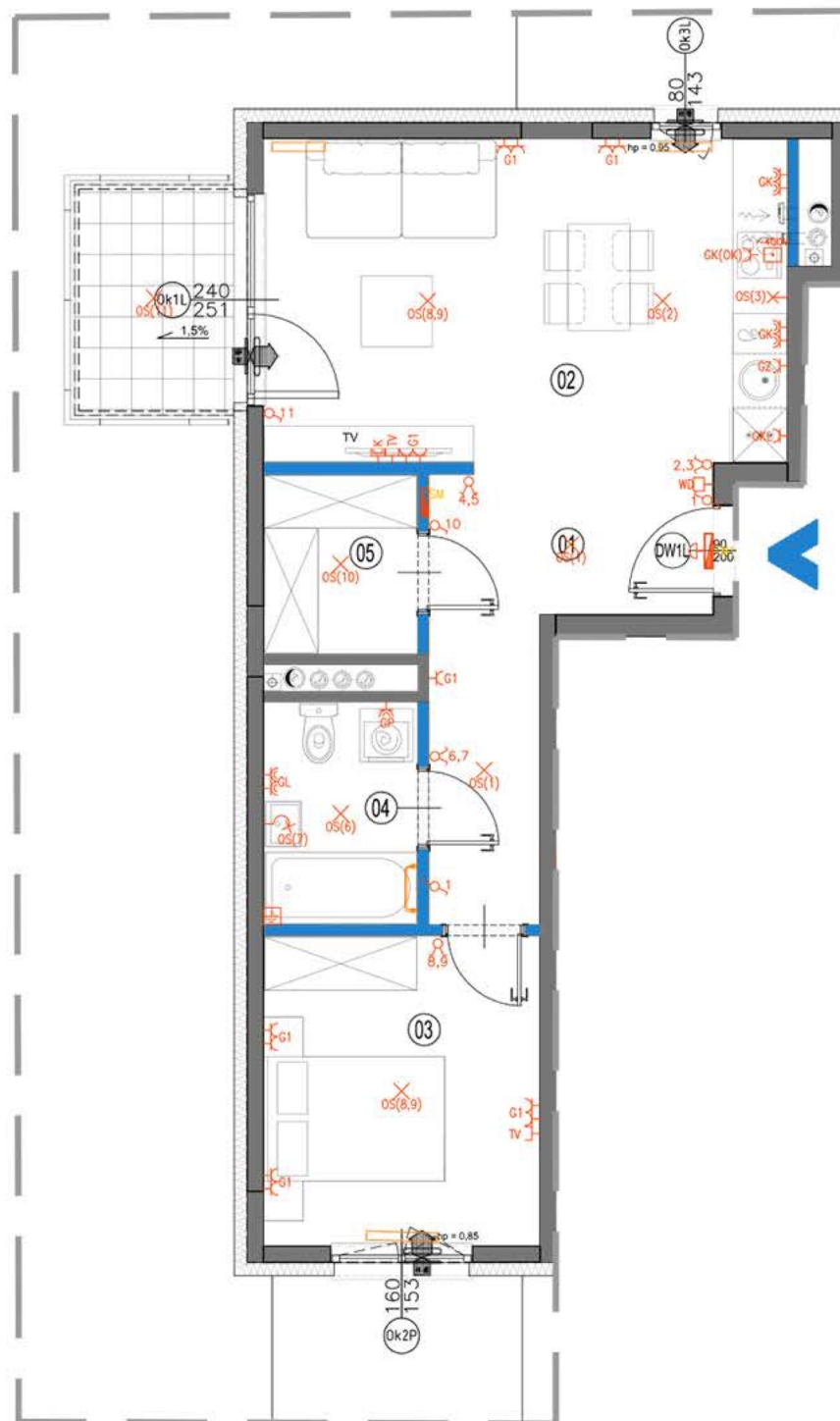
LOKAL NR A.10 SKŁADA SIĘ Z DWÓCH
IZB, PRZEDPOKOJU, ŁAZIENKI
I GARDEROBY



CHARBUD DEVELOPMENT Sp. z o.o. Sp. K.
ul. Żdziarska 60A, 03-289 Warszawa
www.charbud.pl



A3 Creative Design Sp. J.
03-1114 Warszawa, ul. Krokwi 28/14
tel.: +48 503 022 960, 698 623 373 e-mail: info@a3cd.pl



LEGENDA OPISU OKNA*

Sm - szerokość w świetle muru
Hm - wysokość w świetle muru

* Szerokości i wysokości okien mogą ulec nieznacznym zmianom, w zależności od technologii okien.
Hp - wysokość parapetu od wykończonej podłogi

Wysokość instalowania osprzętu elektrycznego:
a) wyłączniki na wys. 1,2m
b) gniazda wtykowe w kuchniach:
- ogólnego przeznaczenia na wys. 1,2m
- dla lodówek/pralki na wys. 1,2m
- dla zmywarki na wys. 0,6m
- dla instalacji wyciągowej 2,20m, kinkiet 1,80m
- puszka instalacyjna dla kuchenki elektr. na wys. 0,6m
c) gniazda wtykowe w łazienkach na wys. 1,2m
d) w pokojach i korytarzach na wys. 0,2m
e) tablica mieszkaniowa na wys. 1,80m, tablica multimedialna z gniazdem na wys. 0,3m

KARTA KATALOGOWA JEST ZAŁĄCZNIKIEM DO UMOWY.

Powierzchnia liczona wg normy PN-ISO 9836:1997 w stanie wykończonym. Suma powierzchni wszystkich pomieszczeń = powierzchnia użytkowa lokalu. Wymiary podane są w stanie surowym. Wymiary i powierzchnie mogą ulec nieznacznym zmianom. Instalacje oraz urządzenia elektryczne, sanitarne i drzwi wewnętrzne nie stanowią wyposażenia lokali. Przedstawiono przykładowo rozmieszczenie urządzeń sanitarnych i kuchennych. Podłoga pod posadzką wykonaną ze szlifity. Na warstwy wykończeniowe przewidziano 2cm. Zabrania się ingerencji w elementy nośne budynku oraz szacny instalacyjne.

ściany nierozbieralne	pion wentylacyjny - kuchnia / łazienka	łącznik oświetleniowy 1-biegunowy	domofon	lokalna szyna wyrównawcza	-gniazdo TV/ RADIO
ściany rozbieralne	pion wentylacyjny - okap kuchenny	łącznik oświetleniowy 2-biegunowy	dzwonek	wypust ścienny okap	-gniazdo 1x ARJ45
pion kanalizacji sanitarnej	skrzynka multimedialna	łącznik schodowy	wypust oświetleniowy sufitowy	pojedyncze/podwójne gniazdo wtyczkowe	wypust oświetlenia
nawietrzak okienny	tablica mieszkaniowa	wypust oświetleniowy ścienny	wypust oświetleniowy ścienny	gniazdo wtyczkowe brzygosczielne	grzejnik
					grzejnik łazienkowy