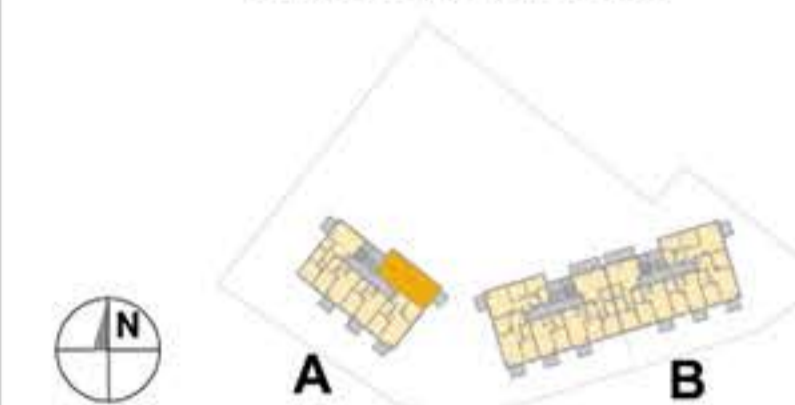


# OSIEDLE LITERACKIE

+48 796 87 87 87  
www.charbud.pl charbud@wp.pl

PROJEKT DWÓCH BUDYNKÓW MIESZKALNYCH WIELORODZINNYCH  
Z GARAZEM PODZIEMNYM I INSTALACJI GAZU PRZY  
UL. SŁOWACKIEGO W RADZYMINIE  
NA DZ. EW. NR. 28/4 Z OBR. 05 - 05  
JEDNOSTKA EWIDENCYJNA 143409-4  
KATYGORIA OBIEKTU XIII.

## PLAN SYTUACYJNY



BUDYNEK A PIĘTRO +1

**MIESZKANIE A.06**  
nr mieszkania

LICZBA POKOI	POWIERZCHNIA UŻYTKOWA	WYSOKOŚĆ (w stanie deweloperskim)
<b>3</b>	<b>54,22 m<sup>2</sup></b>	2,64

### WYKAZ POWIERZCHNI POMIESZCZEŃ

1. PRZEDPOKÓJ	10,10 m <sup>2</sup>
2. SALON Z ANEKSEM	20,56 m <sup>2</sup>
3. SYPIALNIA 1	9,30 m <sup>2</sup>
4. SYPIALNIA 2	9,79 m <sup>2</sup>
5. ŁAZIENKA	4,47 m <sup>2</sup>
6. BALKON	4,67 m <sup>2</sup>

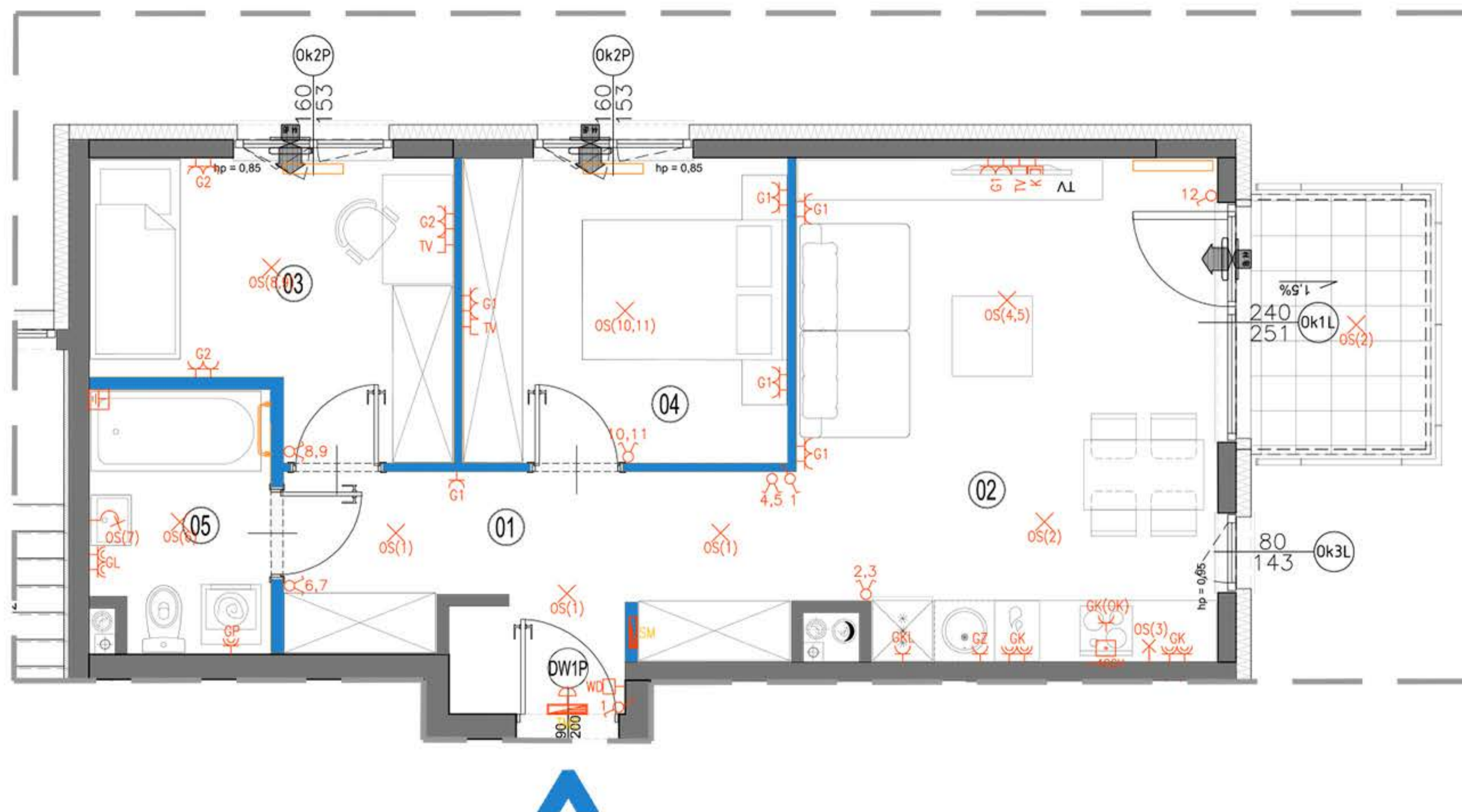
LOKAL NR A.06 SKŁADA SIĘ Z TRZECH  
IZB, PRZEDPOKOJU I ŁAZIENKI



CHARBUD DEVELOPMENT Sp. z o. o. Sp. K.  
ul. Żdziarska 60A, 03-289 Warszawa  
www.charbud.pl



A3 Creative Design Sp. J.  
03-1114 Warszawa, ul. Krokwi 28/14  
tel.: +48 503 022 960, 698 623 373 e-mail: info@a3cd.pl



#### LEGENDA OPISU OKNA: \*

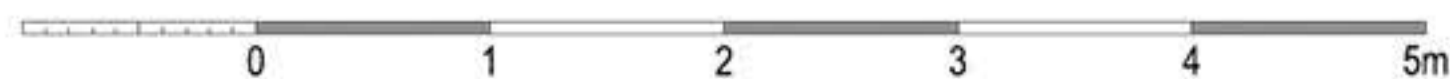
Sm - szerokość w świetle muru  
Hm - wysokość w świetle muru  
Hp = wysokość parapetu od wykończonej podłogi

#### Wysokość instalowania osprzętu elektrycznego:

a) wtyczniki na wys. 1,2m  
b) gniazda wtykowe w kuchniach:  
- ogólnego przeznaczenia na wys. 1,2m  
- dla lodówki/pralki na wys. 1,2m  
- dla zmywarki na wys. 0,6m  
- dla instalacji wyciągowej 2,20m, kinkiet 1,80m  
- puszka instalacyjna dla kuchni elektr. na wys. 0,6m  
c) gniazda wtykowe w łazienkach na wys. 1,2m  
d) w pokojach i korytarzach na wys. 0,2m  
e) tablica mieszkaniowa na wys. 1,80m, tablica multimedialna z gniazdem na wys. 0,3m

#### KARTA KATALOGOWA JEST ZAŁĄCZNIKIEM DO UMOWY.

Powierzchnia liczona wg normy PN-ISO 9836:1997 w stanie wykończonym. Suma powierzchni wszystkich pomieszczeń = powierzchnia użytkowa lokalu. Wymiary podane są w stanie surowym. Wymiary i powierzchnie mogą ulec nieznacznym zmianom. Instalacje oraz urządzenia elektryczne, sanitarne i drzwi wewnętrzne nie stanowią wyposażenia lokali. Przedstawiono przykładowe rozmieszczenie urządzeń sanitarnych i kuchennych. Podłoża pod posadzkę wykonane ze sztychty. Na warstwy wykończeniowe przewidziano 2cm. Zabrania się ingerencji w elementy nośne budynku oraz sztychty instalacyjne.



ściany nierozbieralne	pion wentylacyjny - kuchnia / łazienka	łącznik oświetleniowy 1-biegunowy	domofon	lokalna szyna wyrównawcza	gniazdo TV/ RADIO -gniazdo 1x ARJ45
ściany rozbieralne	pion wentylacyjny - okap kuchenny	łącznik oświetleniowy 2-biegunowy	dzwonek	wypust ścienny okap	wypust oświetlenia balkonu
pion kanalizacji sanitarnej	skrzynka multimedialna	łącznik schodowy	wypust oświetleniowy sufitowy	pojedyncze/podwójne gniazdo wtyczkowe	grzejnik
nawietrzak okienny	tablica mieszkaniowa	wypust oświetleniowy ścienny	wypust oświetleniowy ścienny	gniazdo wtyczkowe bryzgoszczelne	grzejnik łazienkowy