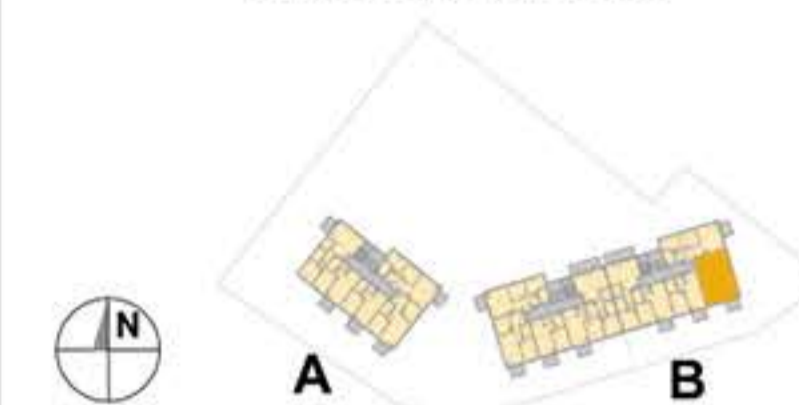


# OSIEDLE LITERACKIE

+48 796 87 87 87  
www.charbud.pl charbud@wp.pl

PROJEKT DWÓCH BUDYNKÓW MIESZKALNYCH WIELORODZINNYCH  
Z GARAZEM PODZIEMNYM I INSTALACJI GAZU PRZY  
UL. SŁOWACKIEGO W RADZYMINIE  
NA DZ. EW. NR. 28/4 Z OBR. 05 - 05  
JEDNOSTKA EWIDENCYJNA 143409-4  
KATYGORIA OBIEKTU XIII.

## PLAN SYTUACYJNY



BUDYNEK B PIĘTRO +3

**MIESZKANIE B.37**

LICZBA POKOI	POWIERZCHNIA UŻYTKOWA	WYSOKOŚĆ (w stanie deweloperskim)
<b>3</b>	<b>52,60 m<sup>2</sup></b>	2,64

### WYKAZ POWIERZCHNI POMIESZCZEŃ

1. PRZEDPOKÓJ	7,15 m <sup>2</sup>
2. SALON Z ANEKSEM	20,85 m <sup>2</sup>
3. SYPIALNIA 1	10,91 m <sup>2</sup>
4. SYPIALNIA 2	9,40 m <sup>2</sup>
5. ŁAZIENKA	4,29 m <sup>2</sup>
6. BALKON	4,67 m <sup>2</sup>

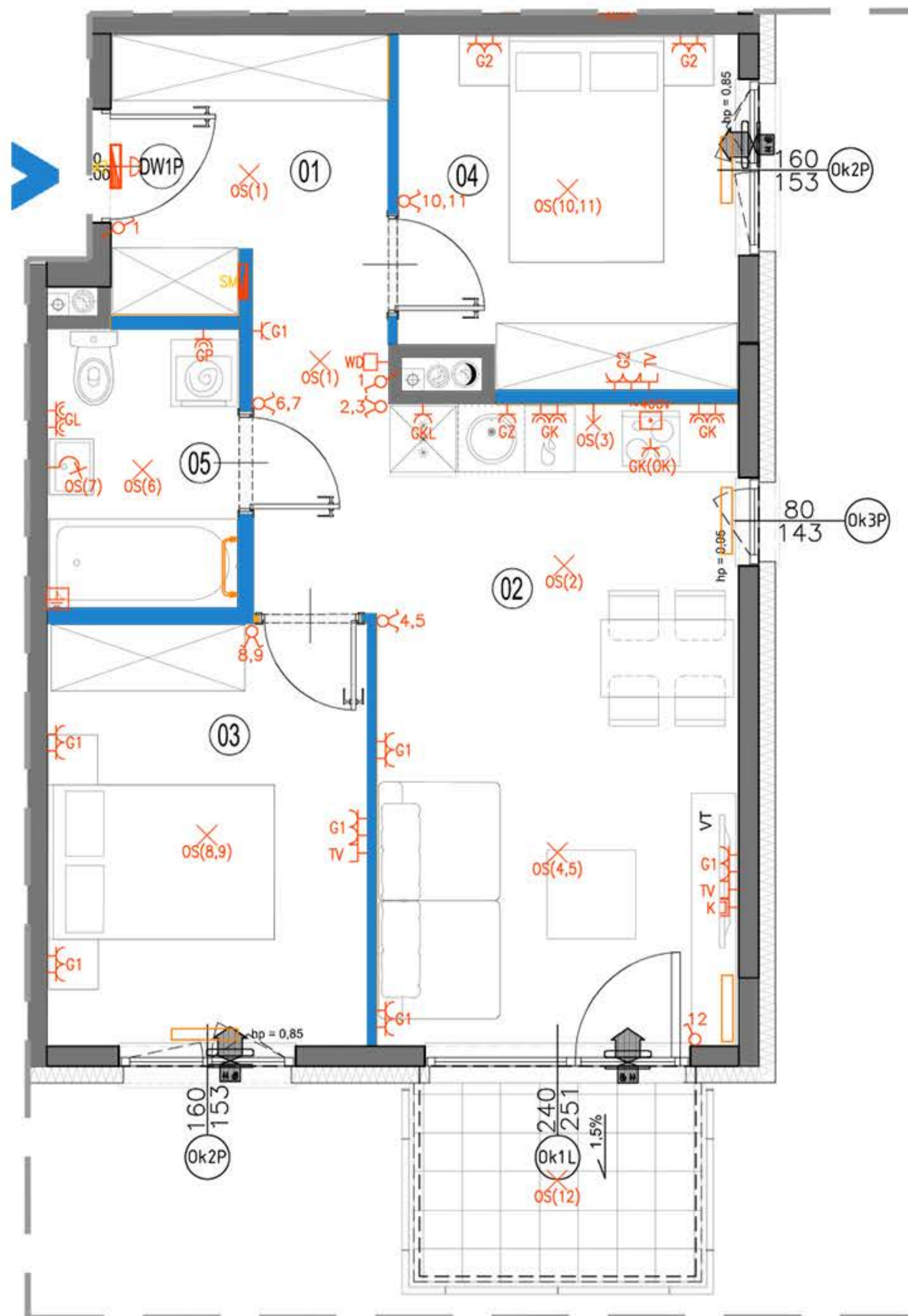
LOKAL NR B.37 SKŁADA SIĘ Z TRZECH  
IZB, PRZEDPOKOJU I ŁAZIENKI



CHARBUD DEVELOPMENT Sp. z o. o. Sp. K.  
ul. Żdziarska 60A, 03-289 Warszawa  
www.charbud.pl



A3 Creative Design Sp. J.  
03-1114 Warszawa, ul. Krokwi 28/14  
tel.: +48 503 022 960, 698 623 373 e-mail: info@a3cd.pl



#### LEGENDA OPISU OKNA:

Sm - szerokość w świetle muru  
Hm - wysokość w świetle muru

\* Szerokości i wysokości okien mogą ulec  
nieznacznym zmianom, w zależności od  
technologii okien.

Hp = wysokość parapetu od wykończonej  
podłogi

Hm  
Sm

ściany nierozbieralne

ściany rozbieralne

pion kanalizacji  
sanitarnej

nawietrzak okienny

pion wentylacyjny -  
kuchnia / łazienka

pion wentylacyjny -  
okap kuchenny

skrzynka multimedialna

tablica mieszkaniowa

łącznik oświetleniowy  
1-biegunowy

łącznik oświetleniowy  
2-biegunowy

łącznik schodowy

domofon

dzwonek

wypust oświetleniowy sufitowy

wypust oświetleniowy ścienny

lokalna szyna wyrównawcza

wypust ścienny okap

pojedyncze/podwójne  
gniazdo wtyczkowe

gniazdo wtyczkowe  
bryzgoszczelne

gniazdo TV/ RADIO

gniazdo 1x ARJ45

wpuszcz oświetlenia  
balkonu

grzejnik

grzejnik  
łazienkowy

Wysokość instalowania osprzętu elektrycznego:

- a) wycięzniki na wys. 1,2m
- b) gniazda wtyczkowe w kuchniach:  
- ogólnego przeznaczenia na wys. 1,2m  
- dla lodówki/pralki na wys. 1,2m  
- dla zmywarki na wys. 0,6m
- c) gniazda wtyczkowe w łazienkach na wys. 1,2m
- d) w pokojach i korytarzach na wys. 0,2m
- e) tablica mieszkaniowa na wys. 1,80m, tablica multimedialna z gniazdem na wys. 0,3m

#### KARTA KATALOGOWA JEST ZAŁĄCZNIKIEM DO UMOWY.

Powierzchnia liczona wg normy PN-ISO 9836:1997 w stanie wykończonym.  
Suma powierzchni wszystkich pomieszczeń = powierzchnia użytkowa lokalu.  
Wymiary podane są w stanie surowym. Wymiary i powierzchnie mogą ulec  
nieznacznym zmianom. Instalacje oraz urządzenia elektryczne, sanitarne  
i drzwi wewnętrzne nie stanowią wyposażenia lokali. Przedstawiono przyk-  
ładowe rozmieszczenie urządzeń sanitarnych i kuchennych. Podłoża pod  
posadzki wykonane ze szlichty. Na warstwy wykończeniowe przewidziano 2cm.  
Zabrania się ingerencji w elementy nośne budynku oraz szachty instalacyjne.