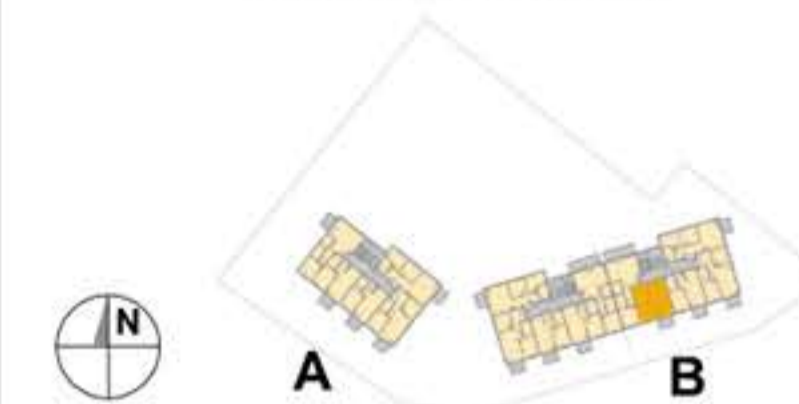


OSIEDLE LITERACKIE

+48 796 87 87 87
www.charbud.pl charbud@wp.pl

PROJEKT DWÓCH BUDYNKÓW MIESZKALNYCH WIELORODZINNYCH
Z GARAZEM PODZIEMNYM I INSTALACJI GAZU PRZY
UL. SŁOWACKIEGO W RADZYMINIE
NA DZ. EW. NR. 28/4 Z OBR. 05 - 05
JEDNOSTKA EWIDENCYJNA 143409-4
KATYGORIA OBIEKTU XIII.

PLAN SYTUACYJNY



BUDYNEK B PIĘTRO +1

MIESZKANIE B.29
nr mieszkania

LICZBA POKOI	POWIERZCHNIA UŻYTKOWA	WYSOKOŚĆ (w stanie deweloperskim)
2	41,21 m ²	2,64

WYKAZ POWIERZCHNI POMIESZCZEŃ

1. PRZEDPOKÓJ	3,82 m ²
2. SALON Z ANEKSEM	20,94 m ²
3. SYPIALNIA	11,95 m ²
4. ŁAZIENKA	4,50 m ²
5. BALKON	4,67 m ²

LOKAL NR B.29 SKŁADA SIĘ Z DWÓCH
IZB, PRZEDPOKOJU I ŁAZIENKI



CHARBUD DEVELOPMENT Sp. z o. o. Sp. K.
ul. Żdziarska 60A, 03-289 Warszawa
www.charbud.pl



A3 Creative Design Sp. J.
03-1114 Warszawa, ul. Krokwi 28/14
tel.: +48 503 022 960, 698 623 373 e-mail: info@a3cd.pl



LEGENDA OPISU OKNA: *

Sm - szerokość w świetle muru
Hm - wysokość w świetle muru

* Szerokości i wysokości okien mogą ulec
nieznacznym zmianom, w zależności od
technologii okien.

Hp = wysokość parapetu od wykończonej
podłogi

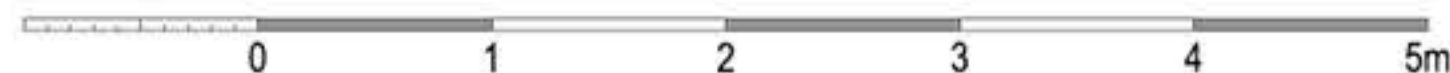
Hm
Sm

Wysokość instalowania osprzętu elektrycznego:

- wyłącznik na wys. 1,2m
- gniazda wtykowe w kuchniach:
- ogólnego przeznaczenia na wys. 1,2m
- dla lodówki/pralki na wys. 1,2m
- dla zmywarki na wys. 0,6m
- dla instalacji wyciągowej: 2,20m, kinkiet 1,80m
- puszka instalacyjna dla kuchni elektr. na wys. 0,6m
- gniazda wtykowe w łazienkach na wys. 1,2m
- w pokojach i korytarzach na wys. 0,2m
- tablica mieszkaniowa na wys. 1,80m, tablica multimedialna z gniazdem na wys. 0,3m

KARTA KATALOGOWA JEST ZAŁĄCZNIKIEM DO UMOWY.

Powierzchnia liczona wg normy PN-ISO 9836:1997 w stanie wykończonym. Suma powierzchni wszystkich pomieszczeń = powierzchnia użytkowa lokalu. Wymiary podane są w stanie surowym. Wymiary i powierzchnie mogą ulec nieznacznym zmianom. Instalacje oraz urządzenia elektryczne, sanitarne i drzwi wewnętrzne nie stanowią wyposażenia lokali. Przedstawiono przykładowe rozmieszczenie urządzeń sanitarnych i kuchennych. Podłoża pod posadzkę wykonane ze sztychu. Na warstwy wykończeniowe przewidziano 2cm. Zabrania się ingerencji w elementy nośne budynku oraz szachty instalacyjne.



- ściany nierozbieralne
- ściany rozbieralne
- pion kanalizacji sanitarnej
- nawietrzak okienny

- pion wentylacyjny - kuchnia / łazienka
- pion wentylacyjny - okap kuchenny
- skrzynka multimedialna
- tablica mieszkaniowa

- łącznik oświetleniowy 1-biegunowy
- łącznik oświetleniowy 2-biegunowy
- łącznik schodowy

- domofon
- dzwonek
- wypust oświetleniowy sufitowy
- wypust oświetleniowy ścienny

- lokalna szyna wyrównawcza
- wypust ścienny okap
- pojedyncze/podwójne gniazdo wtyczkowe
- gniazdo wtyczkowe bryzgoszczelne

- gniazdo TV/ RADIO -gniazdo 1x ARJ45
- wpuszcz oświetlenia balkonu
- grzejnik
- grzejnik łazienkowy