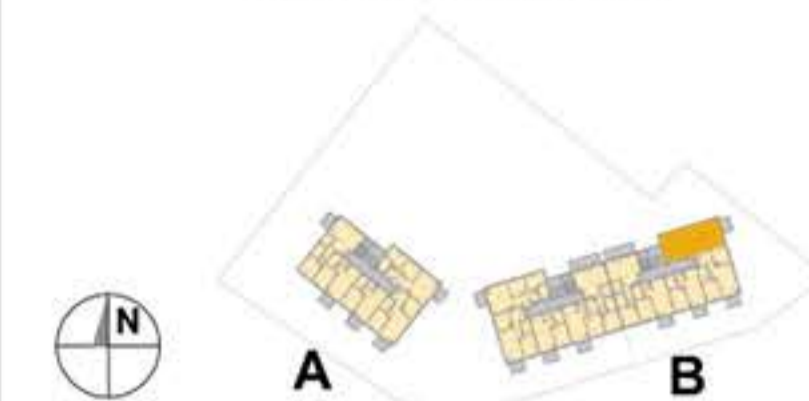


OSIEDLE LITERACKIE

+48 796 87 87 87
www.charbud.pl charbud@wp.pl

PROJEKT DWÓCH BUDYNKÓW MIESZKALNYCH WIELORODZINNYCH
Z GARAZEM PODZIEMNYM I INSTALACJI GAZU PRZY
UL. SŁOWACKIEGO W RADZYMINIE
NA DZ. EW. NR. 28/4 Z OBR. 05 - 05
JEDNOSTKA EWIDENCYJNA 143409-4
KATYGORIA OBIEKTU XIII.

PLAN SYTUACYJNY



BUDYNEK B PIĘTRO +1

MIESZKANIE B.26

LICZBA POKOI: 3
POWIERZCHNIA UŻYTKOWA: 54,22 m²
WYSOKOŚĆ (w stanie deweloperskim): 2,64

WYKAZ POWIERZCHNI POMIESZCZEŃ

1. PRZEDPOKÓJ	10,10 m ²
2. SALON Z ANEKSEM	20,56 m ²
3. SYPIALNIA 1	9,30 m ²
4. SYPIALNIA 2	9,79 m ²
5. ŁAZIENKA	4,47 m ²
6. BALKON	4,67 m ²

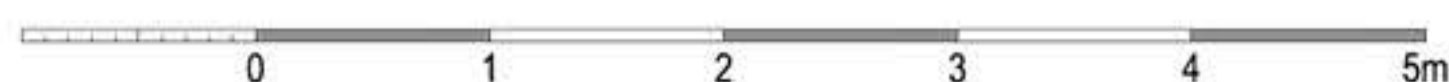
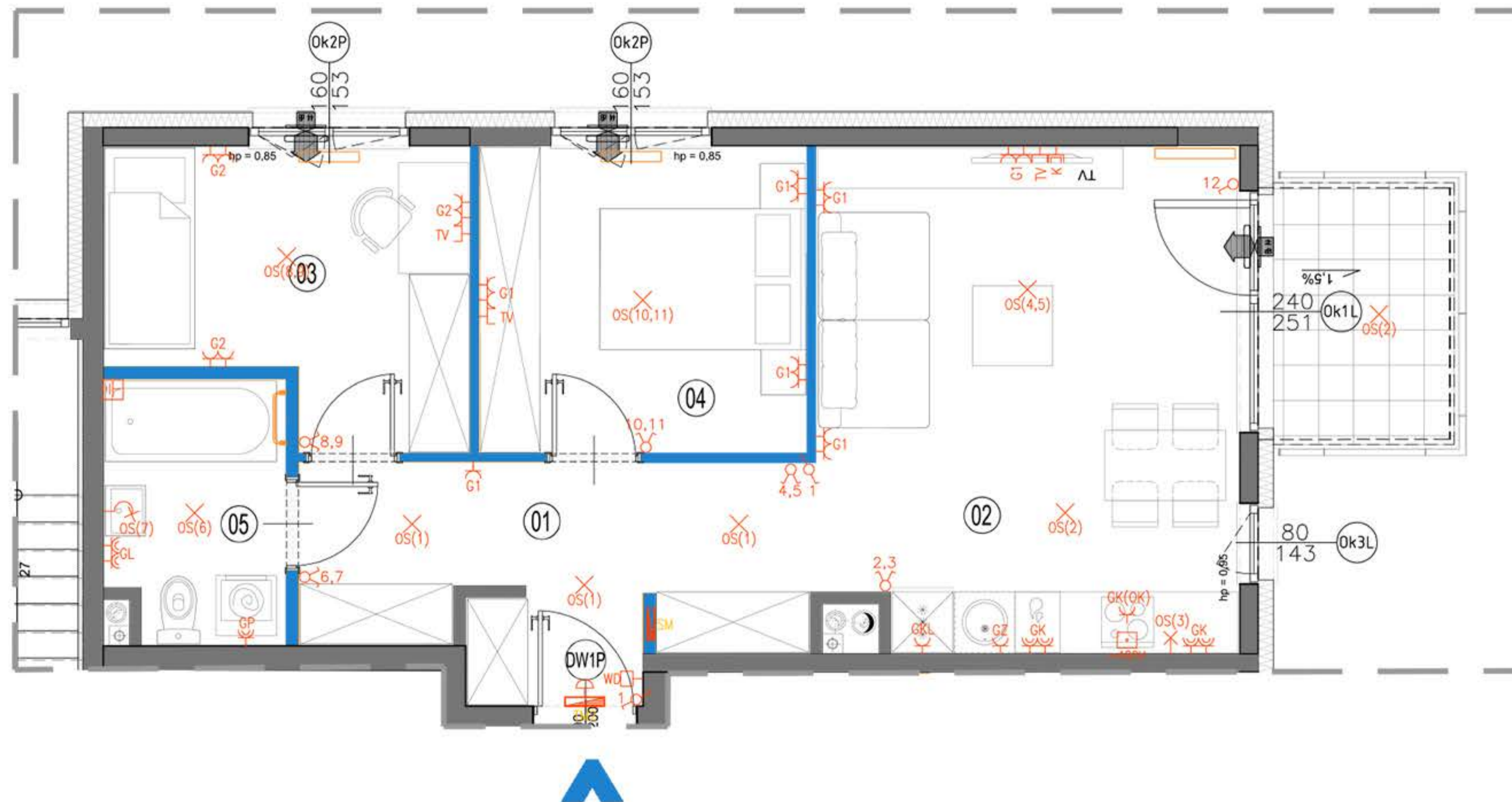
LOKAL NR B.26 SKŁADA SIĘ Z TRZECH IZB, PRZEDPOKOJU I ŁAZIENKI



CHARBUD DEVELOPMENT Sp. z o. o. Sp. K.
ul. Żdziarska 60A, 03-289 Warszawa
www.charbud.pl



A3 Creative Design Sp. J.
03-1114 Warszawa, ul. Krokwi 28/14
tel.: +48 503 022 960, 698 623 373 e-mail: info@a3cd.pl



LEGENDA OPISU OKNA:

Sm - szerokość w świetle muru
Hm - wysokość w świetle muru
* Szerokości i wysokości okien mogą ulec nieznacznym zmianom, w zależności od technologii okien.
Hp = wysokość parapetu od wykończonej podłogi

Wysokość instalowania osprzętu elektrycznego:
a) wyłączniki na wys. 1,2m
b) gniazda wtykowe w kuchniach:
- ogólnego przeznaczenia na wys. 1,2m
- dla lodówki/pralki na wys. 1,2m
- dla zmywarki na wys. 0,6m
- dla instalacji wyciągowej: 2,20m, kinkiet 1,80m
- puszka instalacyjna dla kuchni elektr. na wys. 0,6m
c) gniazda wtykowe w łazienkach na wys. 1,2m
d) w pokojach i korytarzach na wys. 0,2m
e) tablica mieszkaniowa na wys. 1,80m, tablica multimedialna z gniazdem na wys. 0,3m

KARTA KATALOGOWA JEST ZAŁĄCZNIKIEM DO UMOWY.

Powierzchnia liczona wg normy PN-ISO 9836:1997 w stanie wykończonym. Suma powierzchni wszystkich pomieszczeń = powierzchnia użytkowa lokalu. Wymiary podane są w stanie surowym. Wymiary i powierzchnie mogą ulec nieznacznym zmianom. Instalacje oraz urządzenia elektryczne, sanitarne i drzwi wewnętrzne nie stanowią wyposażenia lokali. Przedstawiono przykładowe rozmieszczenie urządzeń sanitarnych i kuchennych. Podłoża pod posadzkę wykonane ze sztychli. Na warstwy wykończeniowe przewidziano 2cm. Zabrania się ingerencji w elementy nośne budynku oraz szczyty instalacyjne.

ściany nierozbieralne	pion wentylacyjny - kuchnia / łazienka	łącznik oświetleniowy 1-biegunowy	domofon	lokalna szyna wyrównawcza	gniazdo TV/ RADIO - gniazdo 1x ARJ45
ściany rozbieralne	pion wentylacyjny - okap kuchenny	łącznik oświetleniowy 2-biegunowy	dzwonek	wypust ścienny okap	wpust oświetlenia balkonu
pion kanalizacji sanitarnej	okap kuchenny	łącznik schodowy	wypust oświetleniowy sufitowy	pojedyncze/podwójne gniazdo wtyczkowe	grzejnik
nawietrzak okienny	skrzynka multimedialna	tablica mieszkaniowa	wypust oświetleniowy ścienny	gniazdo wtyczkowe bryzgoszczelne	grzejnik łazienkowy