

PLAN SYTUACYJNY



BUDYNEK B PARTER

MIESZKANIE B.22
nr mieszkania

LICZBA POKOI	POWIERZCHNIA UŻYTKOWA	WYSOKOŚĆ (w stanie deweloperskim)
3	52,60 m²	2,64

WYKAZ POWIERZCHNI POMIESZCZEŃ

1. PRZEDPOKÓJ	7,15 m ²
2. SALON Z ANEKSEM	20,85 m ²
3. SYPIALNIA 1	10,91 m ²
4. SYPIALNIA 2	9,40 m ²
5. ŁAZIENKA	4,29 m ²
6. OGRÓDEK LOKATORSKI	161,00 m ²

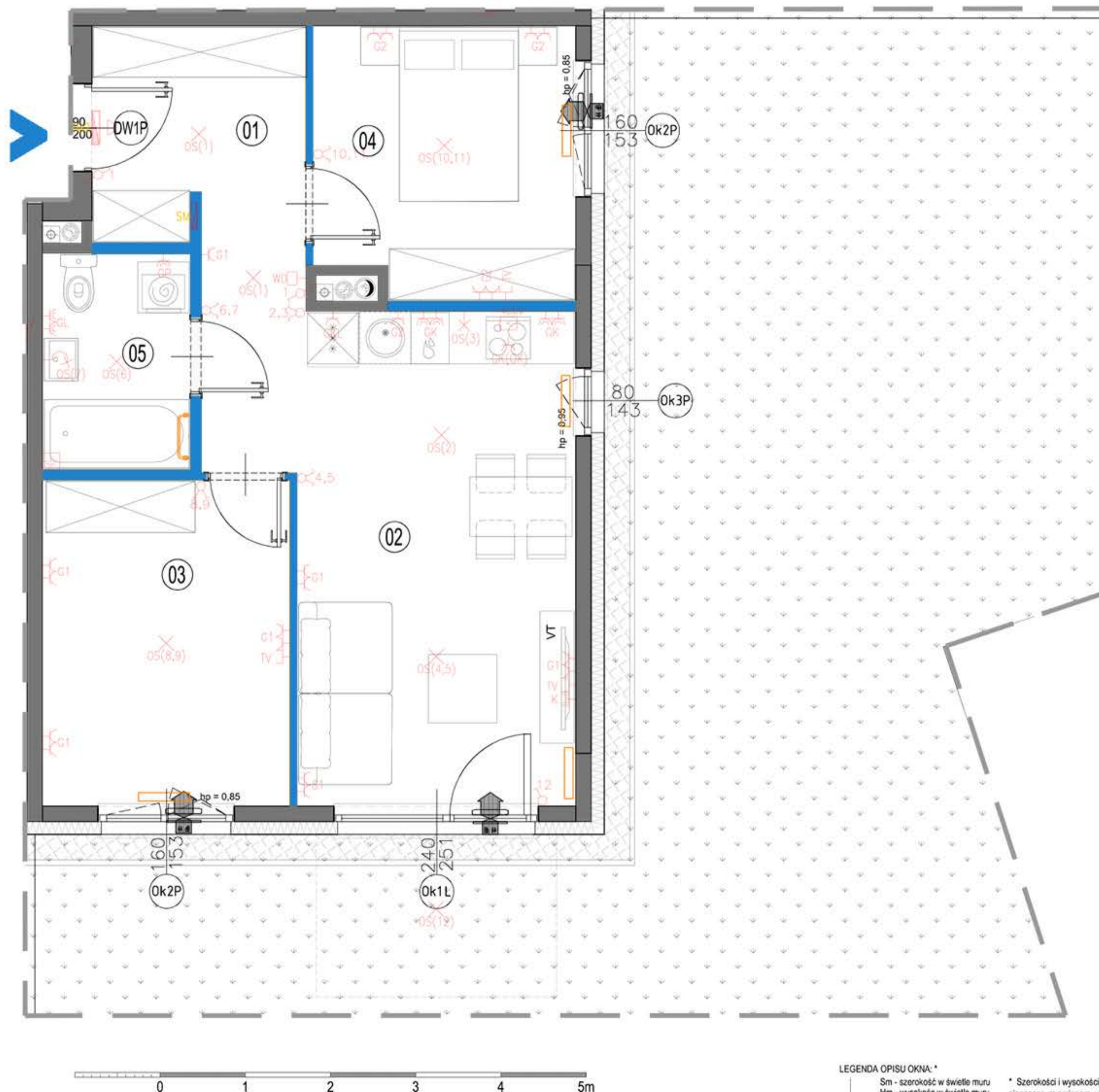
LOKAL NR B.22 SKŁADA SIĘ Z TRZECH
IZB, PRZEDPOKOJU I ŁAZIENKI



CHARBUD DEVELOPMENT Sp. z o. o. Sp. K.
ul. Żdziarska 60A, 03-289 Warszawa
www.charbud.pl



A3 Creative Design Sp. J.
03-1114 Warszawa, ul. Krokwi 28/14
tel.: +48 503 022 960, 698 623 373 e-mail: info@a3cd.pl



LEGENDA OPISU OKNA:

Sm - szerokość w świetle muru
Hm - wysokość w świetle muru
Hp = wysokość parapetu od wykończonej podłogi

Sm

Hm

Wysokość instalowania osprzętu elektrycznego:

- a) wyłącznik na wys. 1,2m
- b) gniazda wtykowe w kuchniach:
 - ogólnego przeznaczenia na wys. 1,2m
 - dla lodówki/pralki na wys. 1,2m
 - dla zmywarki na wys. 0,6m
 - dla instalacji wyciągowej 2,20m, kinkiet 1,80m
 - puszka instalacyjna dla kuchni elektr. na wys. 0,6m
- c) gniazda wtykowe w łazienkach na wys. 1,2m
- d) w pokojach i korytarzach na wys. 0,2m
- e) tablica mieszkaniowa na wys. 1,80m, tablica multimedialna z gniazdem na wys. 0,3m

KARTA KATALOGOWA JEST ZAŁĄCZNIKIEM DO UMOWY.

Powierzchnia liczona wg normy PN-ISO 9836:1997 w stanie wykończonym. Suma powierzchni wszystkich pomieszczeń = powierzchnia użytkowa lokalu. Wymiary podane są w stanie surowym. Wymiary i powierzchnie mogą ulec nieznacznym zmianom. Instalacje oraz urządzenia elektryczne, sanitarne i drzwi wewnętrzne nie stanowią wyposażenia lokali. Przedstawiono przykładowe rozmieszczenie urządzeń sanitarnych i kuchennych. Podłoża pod posadzkę wykonane ze szlichty. Na warstwy wykończeniowe przewidziano 2cm. Zabrania się ingerencji w elementy nośne budynku oraz szachty instalacyjne.

- ściany nierozbieralne
- ściany rozbieralne
- pion kanalizacji sanitarnej
- nawietrzak okienny
- pion wentylacyjny - kuchnia / łazienka
- pion wentylacyjny - okap kuchenny
- skrzynka multimedialna
- tablica mieszkaniowa
- łącznik oświetleniowy 1-biegunowy
- łącznik oświetleniowy 2-biegunowy
- łącznik schodowy
- domofon
- dzwonek
- wypust oświetleniowy sufitowy
- wypust oświetleniowy ściany
- lokalna szyna wyrównawcza
- wypust ścienny okap
- pojedyncze/podwójne gniazdo wtyczkowe
- gniazdo wtyczkowe bryzgoszczelne
- gniazdo TV/ RADIO
- gniazdo 1x ARJ45
- wpust oświetlenia balkonu
- grzejnik
- grzejnik łazienkowy