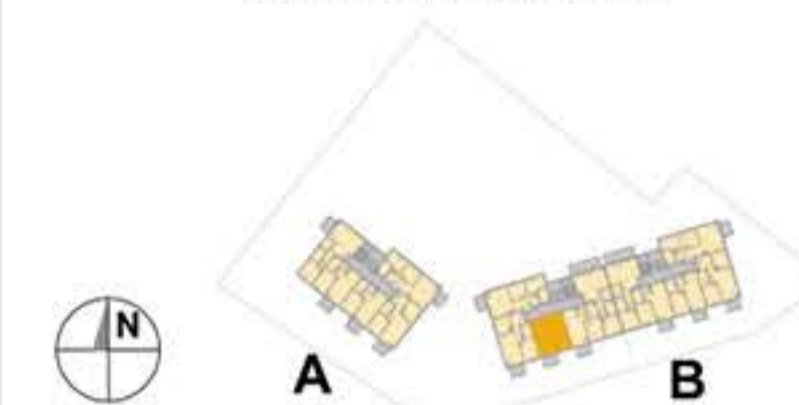


# OSIEDLE LITERACKIE

+48 796 87 87 87  
www.charbud.pl charbud@wp.pl

PROJEKT DWÓCH BUDYNKÓW MIESZKALNYCH WIELORODZINNYCH  
Z GARAZEM PODZIEMNYM I INSTALACJI GAZU PRZY  
UL. SŁOWACKIEGO W RADZYMINIE  
NA DZ. EW. NR. 28/4 Z OBR. 05 - 05  
JEDNOSTKA EWIDENCYJNA 143409-4  
KATYGORIA OBIEKTU XIII.

## PLAN SYTUACYJNY



BUDYNEK B PIĘTRO +2

**MIESZKANIE B.13**

LICZBA POKOI	POWIERZCHNIA UŻYTKOWA	WYSOKOŚĆ (w stanie deweloperskim)
2	39,24 m <sup>2</sup>	2,64

## WYKAZ POWIERZCHNI POMIESZCZEŃ

1. PRZEDPOKÓJ	4,19 m <sup>2</sup>
2. SALON Z ANEKSEM	19,13 m <sup>2</sup>
3. SYPIALNIA	11,63 m <sup>2</sup>
4. ŁAZIENKA	4,29 m <sup>2</sup>
5. BALKON	4,67 m <sup>2</sup>

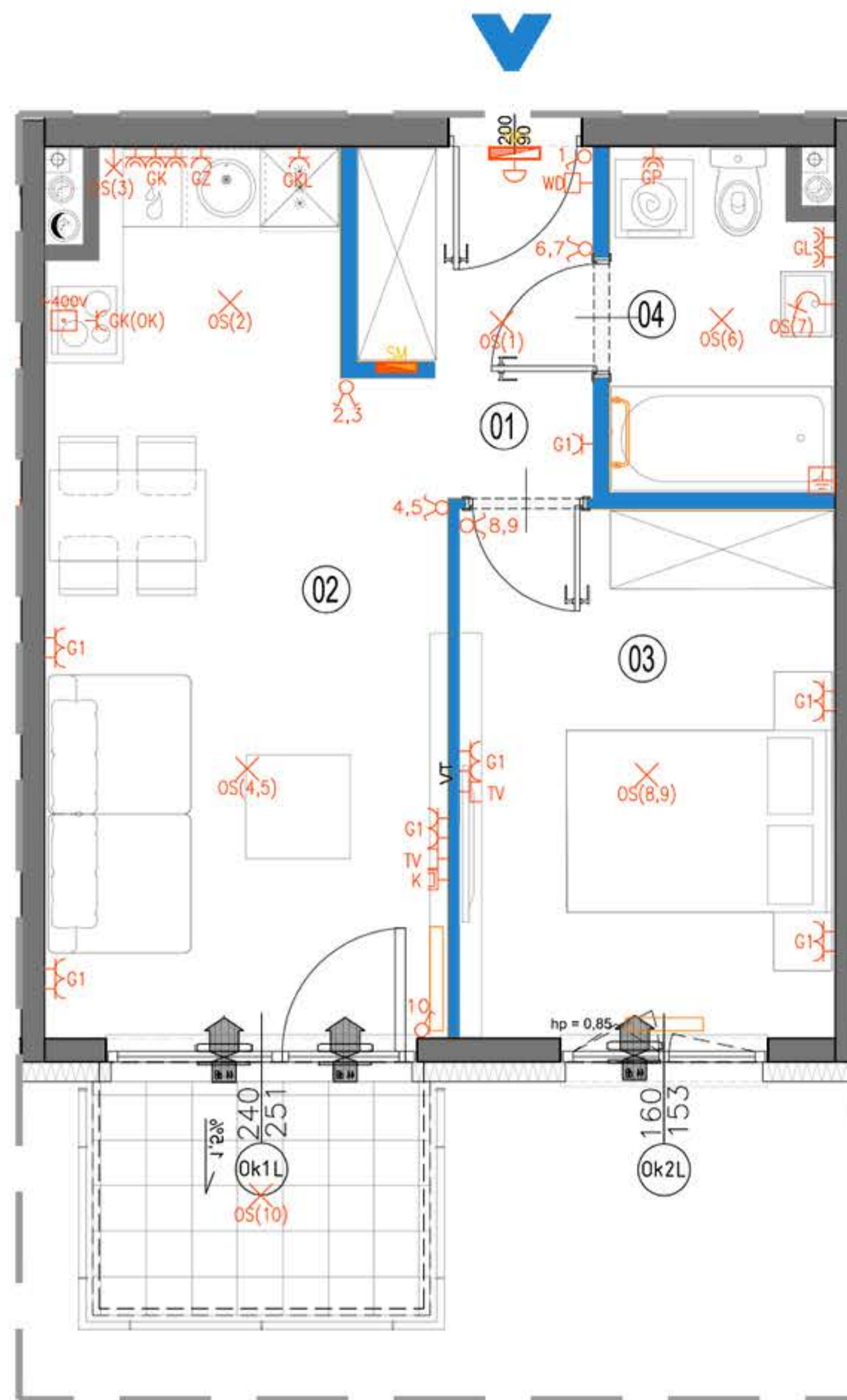
LOKAL NR B.13 SKŁADA SIĘ Z DWÓCH  
IZB, PRZEDPOKOJU I ŁAZIENKI



CHARBUD DEVELOPMENT Sp. z o. o. Sp. K.  
ul. Żdziarska 60A, 03-289 Warszawa  
www.charbud.pl



A3 Creative Design Sp. J.  
03-1114 Warszawa, ul. Krokwi 28/14  
tel.: +48 503 022 960, 698 623 373 e-mail: info@a3cd.pl



### LEGENDA OPISU OKNA: \*

Sm - szerokość w świetle muru  
Hm - wysokość w świetle muru

\* Szerokości i wysokości okien mogą ulec nieznacznym zmianom, w zależności od technologii okien.

Hp = wysokość parapetu od wykończonej podłogi

Sm  
Hm

### Wysokość instalowania osprzętu elektrycznego:

- wyłączniki na wys. 1,2m
- gniazda wtykowe w kuchniach:
  - ogólnego przeznaczenia na wys. 1,2m
  - dla lodówki/pralki na wys. 1,2m
  - dla zmywarki na wys. 0,6m
  - dla instalacji wyciągowej 2,20m, kinkiet 1,80m
  - puszka instalacyjna dla kuchni elektr. na wys. 0,6m
- gniazda wtykowe w łazienkach na wys. 1,2m
- w pokojach i korytarzach na wys. 0,2m
- tablica mieszkaniowa na wys. 1,80m, tablica multimedialna z gniazdem na wys. 0,3m

### KARTA KATALOGOWA JEST ZAŁĄCZNIKIEM DO UMOWY.

Powierzchnia liczona wg normy PN-ISO 9836:1997 w stanie wykończonym. Suma powierzchni wszystkich pomieszczeń = powierzchnia użytkowa lokalu. Wymiary podane są w stanie surowym. Wymiary i powierzchnie mogą ulec nieznacznym zmianom. Instalacje oraz urządzenia elektryczne, sanitarne i drzwi wewnętrzne nie stanowią wyposażenia lokali. Przedstawiono przykładowe rozmieszczenie urządzeń sanitarnych i kuchennych. Podłoża pod posadzkę wykonane ze szlichty. Na warstwy wykończeniowe przewidziano 2cm. Zabrania się ingerencji w elementy nośne budynku oraz szachty instalacyjne.

- ściany nierozbieralne
- ściany rozbieralne
- pion wentylacyjny - kuchnia / łazienka
- pion wentylacyjny - okap kuchenny
- pion kanalizacji sanitarnej
- nawietrzak okienny
- łącznik oświetleniowy 1-biegunowy
- łącznik oświetleniowy 2-biegunowy
- łącznik schodowy
- skrzynka multimedialna
- tablica mieszkaniowa
- łącznik oświetleniowy
- łącznik schodowy
- wypust oświetleniowy sufitowy
- wypust oświetleniowy ścienny
- domofon
- dzwonek
- wypust oświetleniowy sufitowy
- wypust oświetleniowy ścienny
- lokalna szyna wyrównawcza
- wypust ścienny okap
- pojedyncze/podwójne gniazdo wtyczkowe
- gniazdo wtyczkowe bryzgoszczelne
- gniazdo TV/ RADIO -gniazdo 1x ARJ45
- wpust oświetlenia balkonu
- grzejnik
- grzejnik łazienkowy