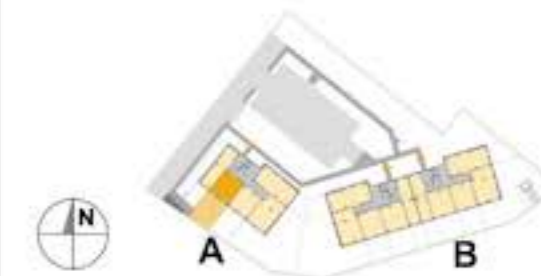


OSIEDLE LITERACKIE

+48 796 87 87 87
www.charbud.pl charbud@wp.pl

PROJEKT DWÓCH BUDYNKÓW MIESZKALNYCH WIELORODZINNYCH
Z GARAŻEM PODZIEMNYM I INSTALACJĄ GAZU PRZY
UL. SKŁOWACKIEGO W RADZYMINIE
NA DZ. EW. NR. 28/4 Z OBR. 05 - 05
JEDNOSTKA EWIDENCYJNA 143409-4
KATYGORIA OBIEKTU XIII.

PLAN SYTUACYJNY



BUDYNEK A PARTER

MIESZKANIE A.04

LICZBA POKOI	POWIERZCHNIA UŻYTKOWA	WYSOKOŚĆ (w stanie dewelopera)
2	41,23 m ²	2,64

WYKAZ POWIERZCHNI POMIESZCZEŃ

1. PRZEDPOKÓJ	3,82 m ²
2. SALON Z ANEKSEM	20,96 m ²
3. SYPIALNIA	11,95 m ²
4. ŁAZIENKA	4,50 m ²
5. OGRÓDEK LOKATORSKI	58,00 m ²

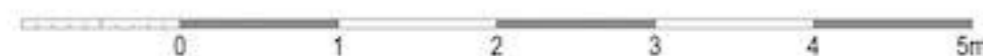
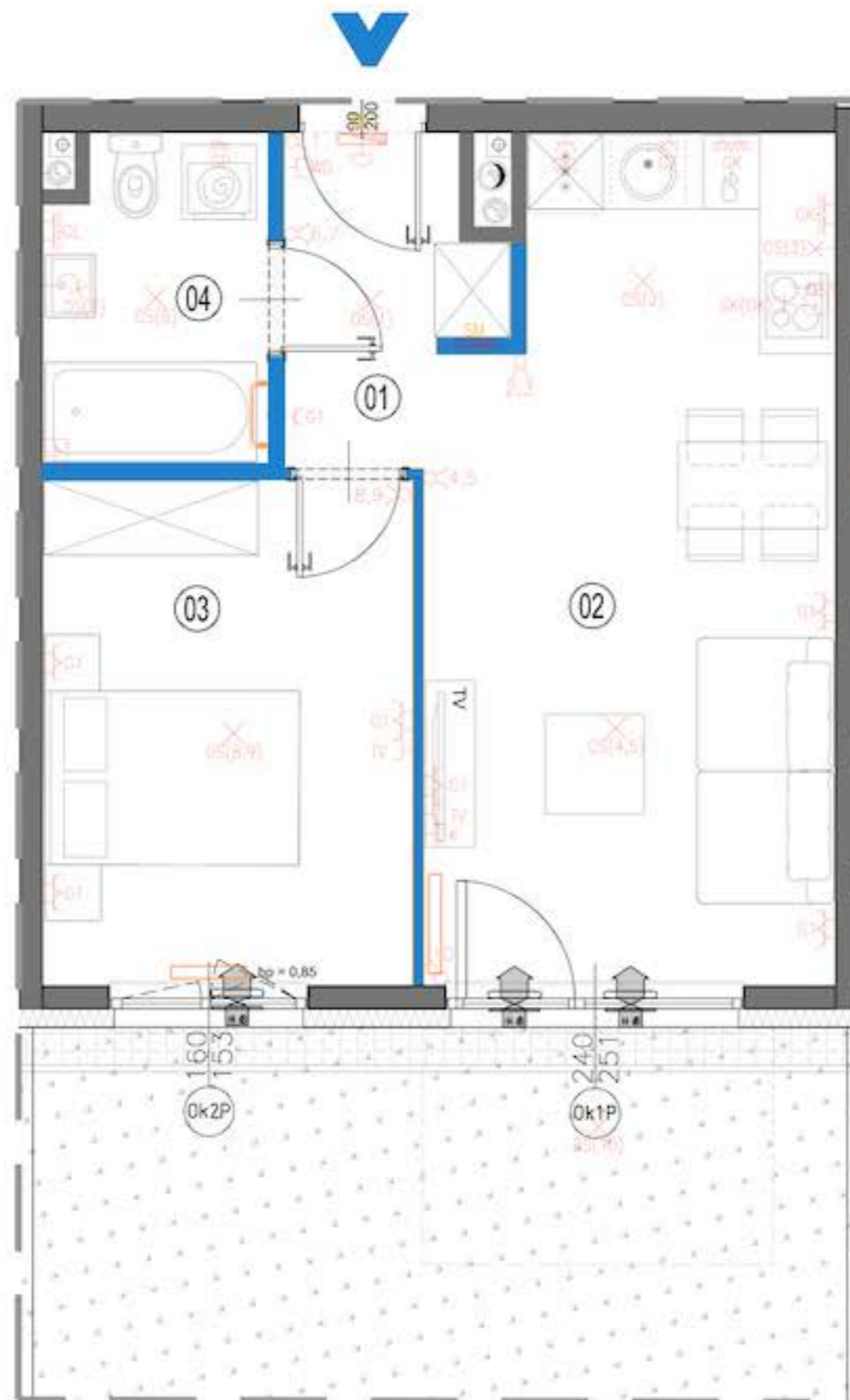
LOKAL NR A.04 SKŁADA SIĘ Z DWÓCH
IZB, PRZEDPOKOJU I ŁAZIENKI



CHARBUD DEVELOPMENT Sp. z o. o. Sp. K.
ul. Żdziarska 60A, 03-289 Warszawa
www.charbud.pl



A3 Creative Design Sp. J.
03-1114 Warszawa, ul. Krokwi 28/14
tel: +48 503 022 960, 698 623 373 e-mail: info@a3od.pl



LEGENDA OPISU OKNA *

Sm - szerokość w świetle muru
Hm - wysokość w świetle muru

* Szerokości i wysokości okien mogą ulec nieznaczny zmianom, w zależności od technologii okien.

Hp - wysokości parapetu od wykończonej podłogi

1:50

Wysokość instalowana rozprężki elektrycznej
a) wyłącznik na wys. 1,2m
b) gniazda wtykowe w kuchniach
- ogólnego przeznaczenia na wys. 1,2m
- dla lodówek/pralki na wys. 1,2m
- dla zmywarki na wys. 0,6m
- dla instalacji wyciągowej 2,20m, kinkat 1,80m
- pułka instalacyjna dla kucharki elek. na wys. 0,6m
c) gniazda wtykowe w łazienkach na wys. 1,2m
d) w pokojach i korytarzach na wys. 0,2m
e) tablica mieszkaniowa na wys. 1,80m, tablica multimedialna z gniazdem na wys. 0,3m

KARTA KATALOGOWA JEST ZAŁĄCZNIKIEM DO UMOWY.

Powierzchnia liczona wg normy PN-ISO 9836:1997 w stanie wykończonym. Suma powierzchni wszystkich pomieszczeń + powierzchnia użytkowa lokalu. Wymiary podane są w stanie surowym. Wymiary i powierzchnie mogą ulec nieznaczny zmianom. Instalacje oraz urządzenia elektryczne, sanitarne i drzwi wewnętrzne nie stanowią wyposażenia lokali. Przedstawiono przykładowe rozmieszczenie urządzeń sanitarnych i kuchennych. Podłoga pod posadzkę wykonana ze sztychu. Na warszwy wykończeniowe przewidziano 2cm. Zabrania się ingerencji w elementy nośne budynku oraz szczyty instalacyjne.

ściany nierozbieralne	pion wentylacyjny - kuchnia / łazienka	łącznik oświetleniowy 1-biegunowy	dzwonek	lokalna szyna wybierna wtyczka	gniazdo TV/ RADIO gniazdo 1x ARJ45
ściany rozbieralne	pion wentylacyjny - okap kuchenny	łącznik oświetleniowy 2-biegunowy	wypust oświetleniowy sufitowy	wypust ścienny okap	wypust oświetlenia balkonu
pion kanalizacji sanitarnej	skrzynka multimedialna	łącznik schodowy	wypust oświetleniowy ścienny	pojedyncze/podwójne gniazdo wtyczkowe	grzejnik
nawiewzak okienny	tablica mieszkaniowa			gniazdo wtyczkowe trygłoszczelnne	grzejnik łazienkowy