

# RÓŻANA

+48 796 87 87 87  
www.charbud.pl  
charbud@wp.pl

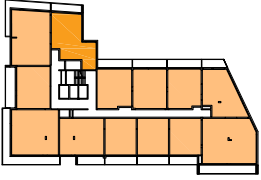


"CHARBUD DEVELOPMENT"  
SP. Z O.O. SP. KOMANDYTOWA

ul. Zdziarska 60A; 03-289 Warszawa

PROJEKT BUDYNKU MIESZKALNEGO  
WIELORODZINNEGO Z LOKALAMI USŁUGOWYMI I  
GARAZEM W PARTERZE ORAZ GARAZEM  
PODZIEMNYM I INSTALACJI GAZU  
NA DZ. EW. NR 3/5 Z OBR. 03-32  
PRZY UL. RÓŻANEJ W ZĄBKACH.  
JEDNOSTKA EWIDENCYJNA 143403\_1. ZĄBKI  
KAT.OBIEKTU BUD. - XIII

PLAN SYTUACYJNY



PIĘTRO +6

## MIESZKANIE

78 nr mieszkania

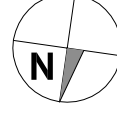
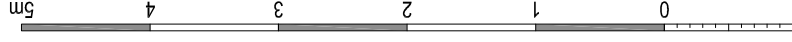
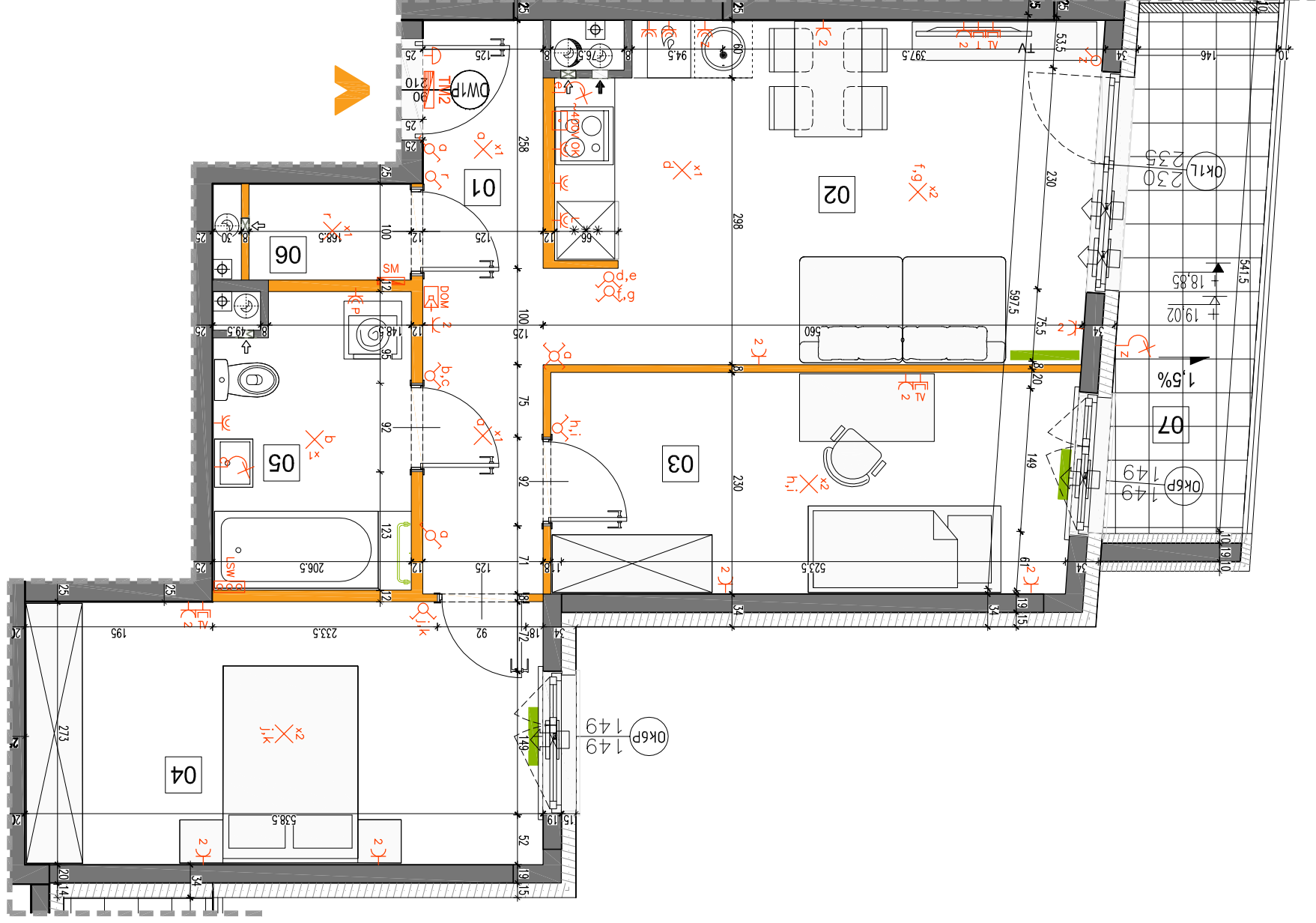
LICZBA POKI 3  
POWIERZCHNIA UŻYTKOWA 61,85 m<sup>2</sup>  
WYSOKOŚĆ (w stanie deweloperskim) 2,69

WYKAZ POWIERZCHNI POMIĘSZEŃ

- |                        |                      |
|------------------------|----------------------|
| 1. HOL                 | 7,23 m <sup>2</sup>  |
| 2. SALON + ANEKS KUCH. | 19,34 m <sup>2</sup> |
| 3. SYPIALNIA           | 12,24 m <sup>2</sup> |
| 4. SYPIALNIA           | 14,45 m <sup>2</sup> |
| 5. ŁAZIENKA            | 6,99 m <sup>2</sup>  |
| 6. GARDEROBA           | 1,60 m <sup>2</sup>  |
| 7. BALKON              | 7,84 m <sup>2</sup>  |

LOKAL MIESZKALNY NR 78 SKŁADA SIĘ  
Z TRZECH IZB, HOLU, ŁAZIENKI I  
GARDEROBY

**A3 Creative Design**  
projekty architektoniczne • aranżacje wnętrz  
03-187 Warszawa, ul. Krokwil 28/14  
tel.: +48 503 022 960; 698 623 373 e-mail: biuro@a3cd.pl



- ściany nierozbierane
- ściany rozbierane
- sanitameł
- plan kanalizacji
- nawierzlak okienney

- domofon
- dzwonek
- wypust oświetleniowy sufityowy
- wypust oświetleniowy ścienny
- łazienki oświetleniowy 1-biegunowy
- łazienki oświetleniowy 2-biegunowy
- łazienki schodowy
- skrzynka multimedialna
- tablica mieszkalniowa

- lokalna szyna wyrownawcza
- wypust ścienny okap
- pojedyncze/podwójne gniazdo wtyczkowe
- gniazdo wtyczkowe przysosowane
- gniazdo wtyczkowe
- przysosowane

- gniazdo TV/RADJO
- wypust oświetlenia balkon
- grzejnik
- grzejnik łazienkowy

Wysokość instalowania osprzętu elektrycznego:  
a) wyczerznik na wys. 1,2m  
b) gniazda wtykowe w kuchniach:  
- dla lodowkifirarki na wys. 1,2m  
- dla pozostałych urządzeń na wys. 1,2m  
- gniazda przysosowane na wys. 1,2m  
c) gniazda wtykowe w łazienkach: na wys. 1,2m  
d) w pokojach i korytarzach na wys. 0,2m  
e) tablica mieszkalniowa na wys. 1,80m; tablica multimedialna z gniazdem na wys. 0,3m

**KARTA KATALOGOWA JEST ZAŁĄCZNIKIEM DO UMOWY.**  
Powierzchnia liczona wg normy PN-ISO 9836:1997 w stanie wykonanym. Suma powierzchni wszystkich pomieszczeń = powierzchnia użytkowa lokalu. Wymiary podane są w stanie surowym. Wymiary i powierzchnie mogą ulec nieznacznym zmianom. Instalacje oraz urządzenia elektryczne, sanitameł i drzwi wewnętrzne nie stanowią wyposażenia lokalu. Przedstawiono przykładowe rozmieszczenie urządzeń sanitameł i kuchennych. Podoba pod pozostali wykonana ze szlachy. Na warstwy wykonawcze przewidziano 2cm.

**LEGENDA OPISU OKNA:**  
Sm - szerokość w świetle muru  
Hm - wysokość w świetle muru  
nieznacznym zmianom, w zależności od technologii okien.  
\* Szerokość i wysokość okien mogą ulec nieznacznym zmianom, w zależności od technologii okien.  
Hp = wysokość parapetu od wykonanej podłogi