

RÓŻANA

+48 796 87 87 87
www.charbud.pl
charbud@wp.pl



"CHARBUD DEVELOPMENT"
SP. Z O.O. SP. KOMANDYTOWA"
ul. Zdziarska 60A; 03-289 Warszawa

PROJEKT BUDYNKU MIESZKALNEGO

WIELORODZINNEGO Z LOKALAMI USŁUGOWYMI I

GARAŻEM W PARTERZE ORAZ GARAŻEM

PODZIEMNYM I INSTALACJI GAZU

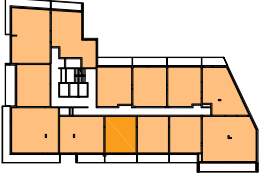
NA DZ. EW. NR 3/5 Z OBR. 03-32

PRZY UL. RÓŻANEJ W ZĄBKACH.

JEDNOSTKA EWIDENCYJNA 143403_1. ZĄBKI

KAT.OBIEKTU BUD. - XIII

PLAN SYTUACYJNY



PIĘTRO +6

MIESZKANIE 73

nr mieszkania

LICZBA POKI 2

POWIERZCHNIA UŻYTKOWA 40,60 m²

WYSOKOŚĆ (w stanie deweloperskim) 2,69

WYKAZ POWIERZCHNI POMIESZCZEŃ

1. HOL 4,56 m²
2. SALON + ANEKS KUCH. 20,05 m²
3. SYPIALNIA 11,25 m²
4. ŁAZIENKA 4,70 m²
5. BALKON 9,59 m²

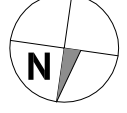
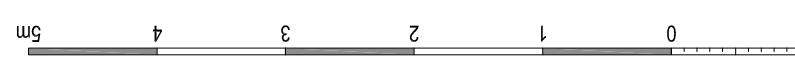
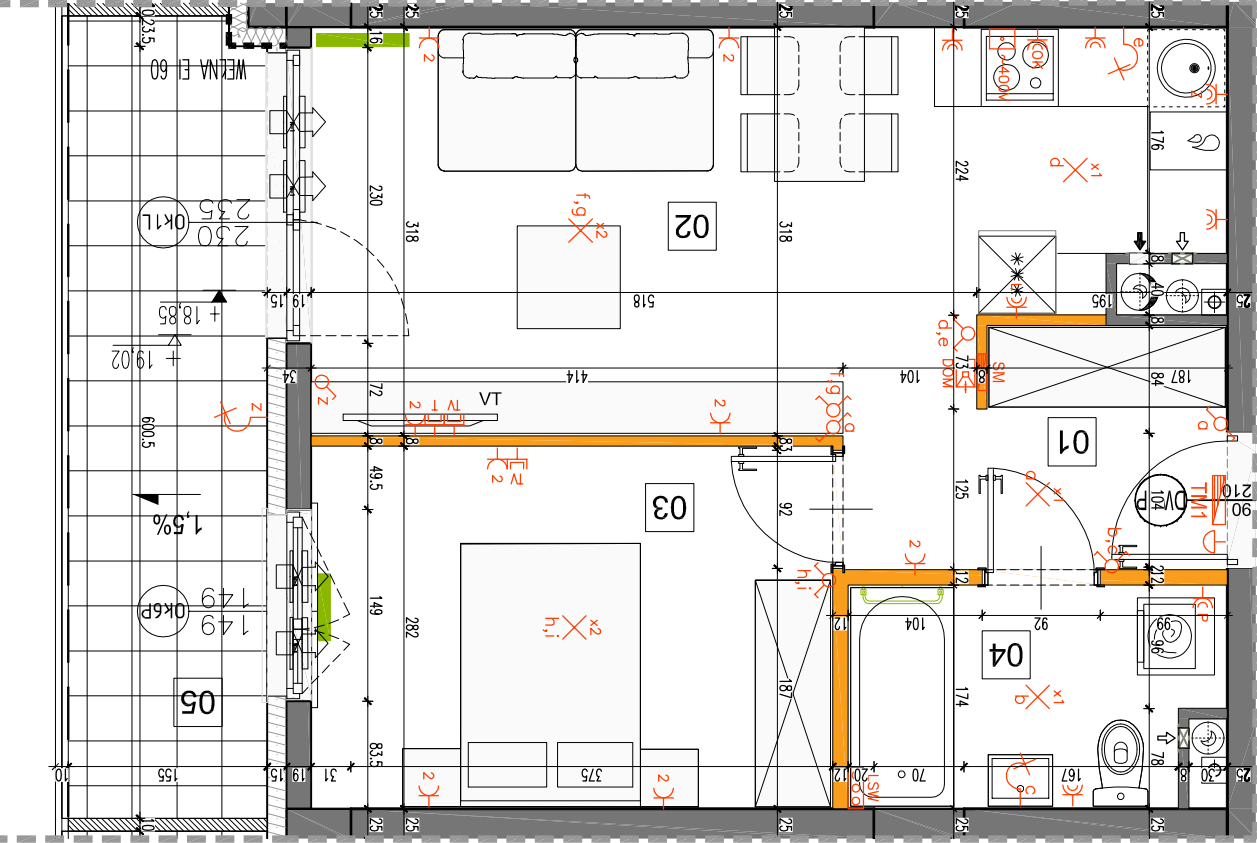
LOKAL MIESZKALNY NR 73 SKŁADA SIĘ Z DWÓCH IZB, HOLU, ŁAZIENKI

A3 Creative Design
projekty architektoniczne • aranżacje wnętrz
03-187 Warszawa, ul. Krokwil 28/14
tel.: +48 503 022 960; 698 623 373 e-mail: biuro@a3cd.pl

KARTA KATALOGOWA JEST ZAŁĄCZNIKIEM DO UMOWY.

Wysokość instalowania osprzętu elektrycznego:
a) wyczerpnik na wys. 1,2m
b) gniazda wtykowe w kuchniach:
- dla lodówkopralki na wys. 1,2m
- dla pozostałych przyłączeni na wys. 1,2m
- gniazda przysiękane na wys. 1,2m
- dla dodatkowych przyłączeni na wys. 1,2m
- dla dodatkowych przyłączeni na wys. 1,2m
c) gniazda wtykowe w łazienkach na wys. 1,2m
d) w pokojach i korytarzach na wys. 0,2m
e) tablica mieszkaniowa na wys. 1,80m, tablica multimedialna z gniazdem na wys. 0,3m

Wysokość instalowania osprzętu elektrycznego:
a) wyczerpnik na wys. 1,2m
b) gniazda wtykowe w kuchniach:
- dla lodówkopralki na wys. 1,2m
- dla pozostałych przyłączeni na wys. 1,2m
- gniazda przysiękane na wys. 1,2m
- dla dodatkowych przyłączeni na wys. 1,2m
- dla dodatkowych przyłączeni na wys. 1,2m
c) gniazda wtykowe w łazienkach na wys. 1,2m
d) w pokojach i korytarzach na wys. 0,2m
e) tablica mieszkaniowa na wys. 1,80m, tablica multimedialna z gniazdem na wys. 0,3m



- ściany nierozbierane
- ściany rozbierane
- sanitameł
- sanitameł pion kanalizacji
- nawierzszak okienney

- ściana / łazienka - pion wentylacyjny
- kuchnia / łazienka - okap kuchenny
- skrzyńka multimedialna
- tablica mieszkaniowa
- łącznik oświetleniowy 1-biegunowy
- łącznik oświetleniowy 2-biegunowy
- łącznik schodowy
- dzwonek
- domofon

- wypust oświetleniowy sufitowy
- wypust oświetleniowy ścienny
- lokalna szyna wyrównawcza
- wypust ścienny okap
- gniazdo wtykowe pojedyncze/podwójne
- gniazdo wtykowe brygosozielne

- gniazdo TV/RADJO
- gniazdo 1x RJ45
- wypust oświetlenia
- grzebnik balkonowy
- grzebnik łazienkowy