

RÓŻANA

+48 796 87 87 87
www.charbud.pl
charbud@wp.pl

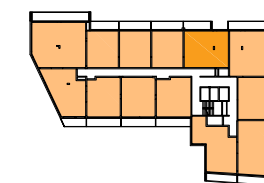


"CHARBUD DEVELOPMENT"
SP. Z O.O. SP. KOMANDYTOWA"
ul. Zdziarska 60A; 03-289 Warszawa

PROJEKT BUDYNKU MIESZKALNEGO
WIELORODZINNEGO Z LOKALAMI USŁUGOWYMI I
GARAŻEM W PARTERZE ORAZ GARAŻEM
PODZIEMNYM I INSTALACJI GAZU
NA DZ. EW. NR 3/5 Z OBR. 03-32
PRZY UL. RÓŻANEJ W ZĄBKACH.
JEDNOSTKA EWIDENCYJNA 143403_1. ZĄBKI
KAT.OBIEKTU BUD. - XIII



PLAN SYTUACYJNY



PIĘTRO +5

MIESZKANIE 61

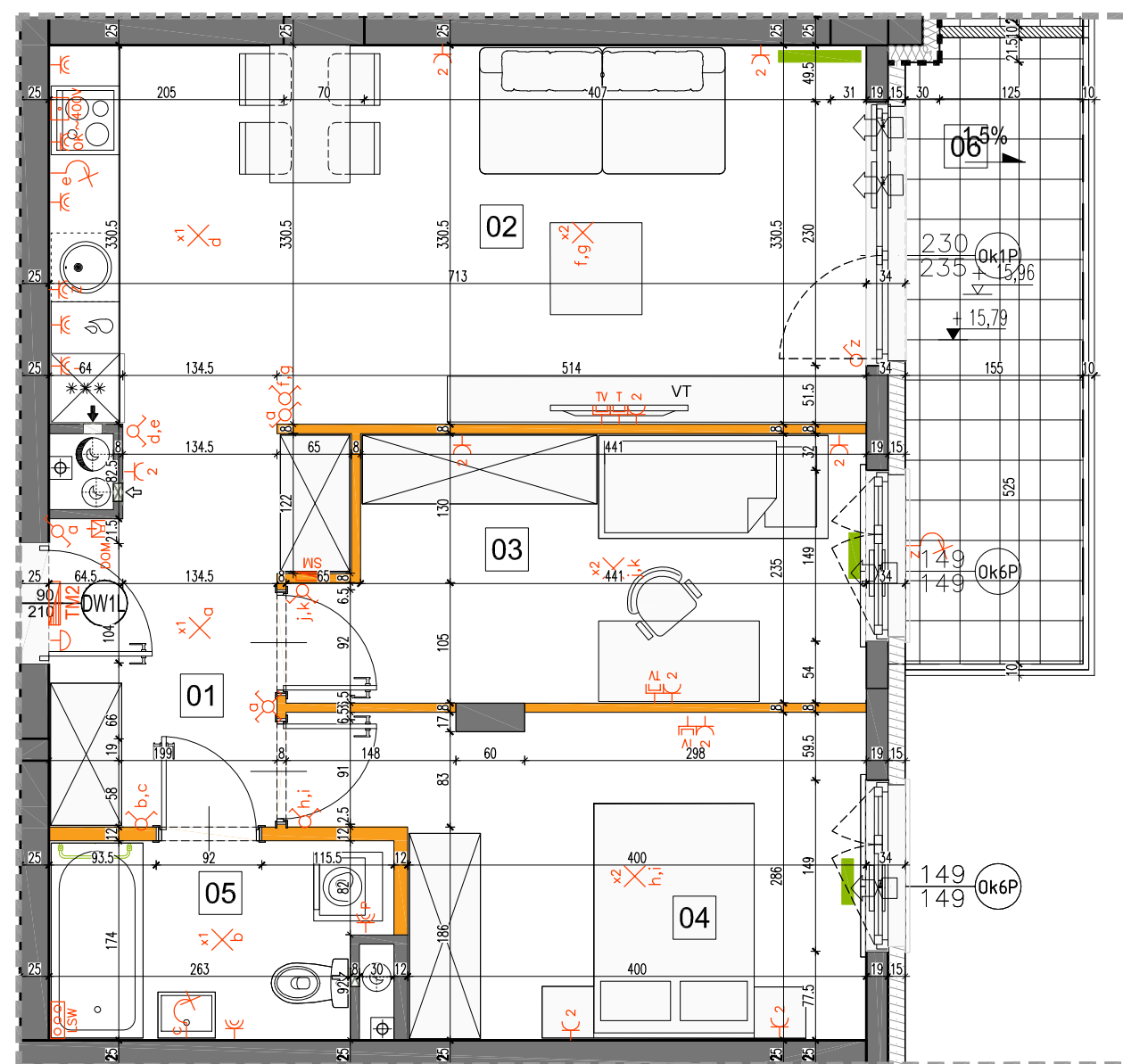
nr mieszkania

LICZBA POKI	POWIERZCHNIA UŻYTKOWA	WYSOKOŚĆ (w stanie deweloperskim)
2	58,06 m ²	2,69

WYKAZ POWIERZCHNI POMIESZCZEŃ

1 . HOL	7,09 m ²
2 . SALON + ANEKS KUCH.	23,26 m ²
3 . SYPIALNIA	10,82 m ²
4 . SYPIALNIA	12,15 m ²
5 . ŁAZIENKA	4,74 m ²
6 . BALKON	8,39 m ²

LOKAL MIESZKALNY NR 61 SKŁADA SIĘ
Z TRZECH IZB, HOLU, ŁAZIENKI

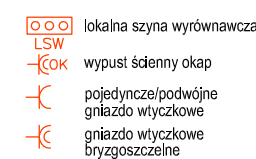
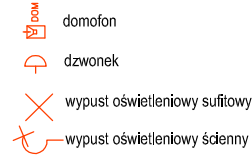
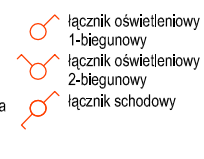
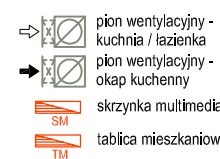
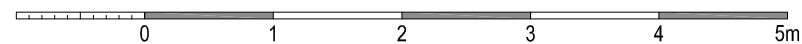


LEGENDA OPISU OKNA: *

Sm - szerokość w świetle muru
Hm - wysokość w świetle muru

* Szerokości i wysokości okien mogą ulec
nieznacznym zmianom, w zależności od
technologii okien.

Hp = wysokość parapetu od wykorzystanej
podłogi



Wysokość instalowania osprzętu elektrycznego:
a) wyłączniki na wys. 1,2m
b) gniazda wtyczkowe w kuchniach:
- ogólnego przeznaczenia na wys. 1,2m
- dla lodówek/pralki na wys. 1,2m
- dla zmywarki na wys. 0,6m
- dla instalacji wyciągowej 2,20m, kinkiet 1,80m
- puszka instalacyjna dla kuchni elektr. na wys. 0,6m
c) gniazda wtyczkowe w łazienkach na wys. 1,2m
d) w pokojach i korytarzach na wys. 0,2m
e) tablica mieszkaniowa na wys. 1,80m, tablica
multimedialna z gniazdem na wys. 0,3m

KARTA KATALOGOWA JEST ZAŁĄCZNIKIEM DO UMOWY.

Powierzchnia liczona wg normy PN-ISO 9836:1997 w stanie wykończonym.
Suma powierzchni wszystkich pomieszczeń = powierzchnia użytkowa lokalu.
Wymiary podane są w stanie surowym. Wymiary i powierzchnie mogą ulec
nieznacznym zmianom. Instalacje oraz urządzenia elektryczne, sanitarne
i drzwi wewnętrzne nie stanowią wyposażenia lokali. Przedstawiono przyk-
ładowe rozmieszczenie urządzeń sanitarnych i kuchennych. Podłoga pod
posadzką wykonaną ze szlifity. Na warstwy wykończeniowe przewidziano 2cm.
Zabrania się ingerencji w elementy nośne budynku oraz szachty instalacyjne.



A3 Creative Design

03-187 Warszawa, ul. Krokwí 28/14
tel.: +48 503 022 960; 698 623 373 e-mail: biuro@a3cd.pl